



КНОПОЧНЫЕ ПЕРЕКЛЮЧАТЕЛИ И ИНДИКАТОРНЫЕ ЛАМПЫ СЕРИИ D16



СИСТЕМА ОБОЗНАЧЕНИЙ:

D16 **LA** **R1 - 2ab** **G** **R**
1 2 3 4 5 6

- Серия**
D16 - 16мм кнопочные переключатели и индикаторные лампы
- Функциональная группа**
LA - Кнопочные переключатели с фиксацией
LM - Кнопочные переключатели без фиксации
PL - Индикаторные лампы
- Вид кнопки**
S1 - Квадратная
T1 - Прямоугольная
R1 - Круглая
- Количество контактных групп**
000 - нет (только для группы PL)
1ab - 1NO+1NC
2ab - 2NO+2NC
3ab - 3NO+3NC
4ab - 4NO+4NC

- Тип и напряжение лампы подсветки**
0 - без лампы
A - лампа накаливания 6В/200мА
B - лампа накаливания 14В/80мА
C - лампа накаливания 28В/40мА
F - неоновая лампа ~110В
G - неоновая лампа ~220В
H - светодиод =6В
J - светодиод =12В
K - светодиод =24В
- Цвет прозрачного колпачка кнопки**
B - синий
G - зеленый
O - оранжевый
R - красный
W - белый
Y - желтый

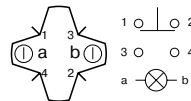
ТЕХНИЧЕСКИЕ ХАРАКТЕРИСТИКИ

Материал контактов: серебро
Материал корпуса: термостойкий пластик
Рабочий ход кнопки: 3 мм
Усилие срабатывания: 2-5 Н (в зависимости от количества контактных групп)
Макс. количество срабатываний: механическое - 2x10⁶
электрическое - 8x10⁵ (при ~1А,250В)
Макс. сечение припаиваемого провода: 0,75 мм²
Коммутируемая нагрузка: ~250В 5А
Макс. толщина панели: 8 мм
Класс защиты: IP 40
Диапазон рабочих температур: -25...+55 °С

ВИДЫ КНОПОК

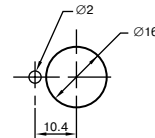


ЦОКОЛЕВКА¹



¹ Показана одна контактная группа. Каждая контактная группа состоит из двух пар контактов, одна из которых - нормально замкнутая (NC), другая - нормально разомкнутая (NO)

ПОСАДОЧНОЕ МЕСТО



СХЕМАТИЧЕСКОЕ ОБОЗНАЧЕНИЕ²



² Дано обозначение переключателя с двумя контактными группами, с подсветкой, без фиксации (а) и с фиксацией (б)