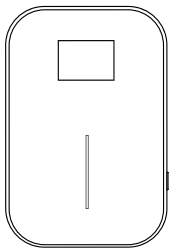


Настенная зарядная станция
для электромобилей

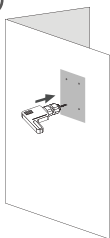
EV Wallbox



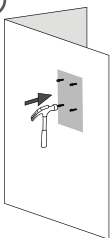
BS20

Руководство по установке исполнения с кабелем

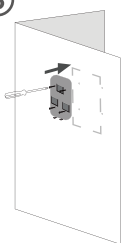
①



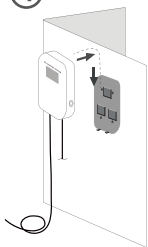
②



③



④



⑤



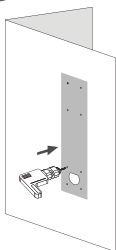
⑥



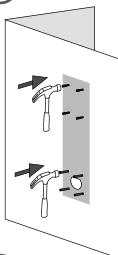
Отсканируйте QR-код, чтобы ознакомиться
с руководством по быстрой установке

Установка исполнения станции с розеткой

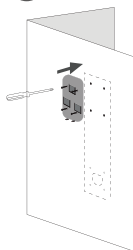
①



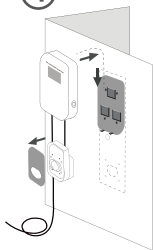
②



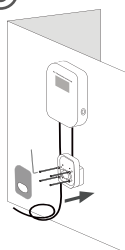
③



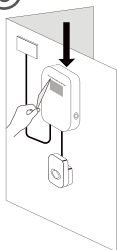
④



⑤



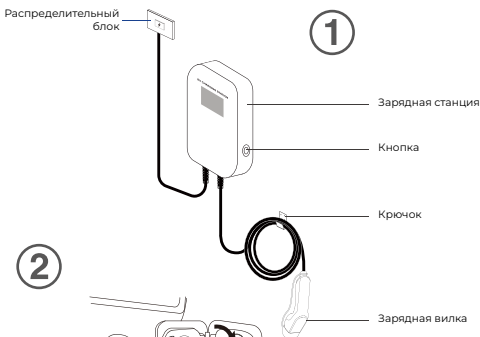
⑥



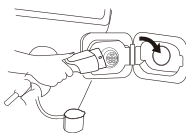
Отсканируйте QR-код, чтобы ознакомиться
с руководством по быстрой установке

Инструкция по использованию

Убедитесь, что станция подключена к питанию

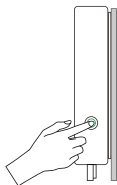


2



Соедините электромобиль и настенный блок с помощью зарядного кабеля

3



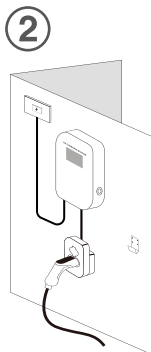
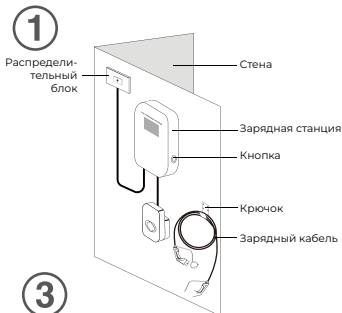
Нажмите боковую кнопку настенного блока для запуска/остановки зарядки



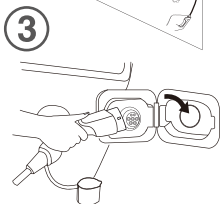
Отсканируйте QR-код, чтобы ознакомиться с руководством по быстрой установке

Инструкция по эксплуатации

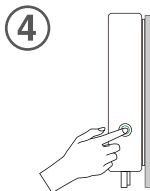
Убедитесь, что станция подключена к питанию



Вставьте разъем в розетку



**Соедините электромобиль
и настенный блок
с помощью зарядного кабеля**

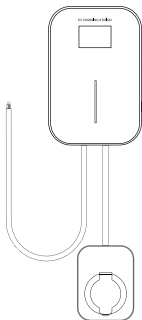
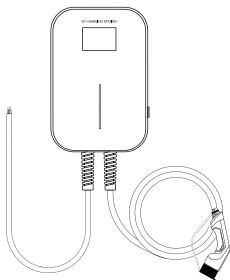


**Нажмите боковую кнопку
настенного блока для
запуска/остановки зарядки**



Отсканируйте QR-код, чтобы ознакомиться с руководством по быстрой установке

Используйте станции BS20 с удобством



Mode C

Исполнение с розеткой

Число фаз:

однофазный/трехфазный

Сонтаж: настенный/столб

Сертификат: CE

Пыле-влагозащита: IP66

Номинальное напряжение:

230В-400В+10% 50 Гц 10%

Номинальный ток: 16/32 А

Максимальная мощность:

3,84/7,68/11/22 кВт

Рабочая температура:

-25°C~55°C

Материал корпуса: сплав ПК

Режим запуска кнопкой по умолчанию

Гарантия: 1 год

Mode A

Исполнение с кабелем

Число фаз:

однофазный/трехфазный

Сонтаж: настенный/столб

Сертификат: CE

Пыле-влагозащита: IP66

Номинальное напряжение:

230В-400В+10% 50 Гц 10%

Номинальный ток: 16/32 А

Максимальная мощность:

3,84/7,68/11/22 кВт

Рабочая температура:

-25°C~55°C

Материал корпуса: сплав ПК

Режим запуска кнопкой по умолчанию

Гарантия: 1 год

Предупреждение безопасности

▲ ВНИМАНИЕ!

Несоблюдение требований инструкции по эксплуатации может привести к серьезным последствиям.

Производитель не несет ответственности за ущерб, причиненный в результате несоблюдения инструкции по эксплуатации, обозначенных на устройстве.

Высокое напряжение может стать причиной пожара!

Запрещается использовать прибор, если корпус поврежден или открыт!

Высокое напряжение может стать причиной пожара! Никогда не используйте прибор, если его корпус поврежден или открыт! Данное изделие не подходит для людей с ограниченной подвижностью или психологическими нарушениями, а также для тех, кто не имеет опыта использования.

▲ ВАЖНЫЕ УКАЗАНИЯ ПО БЕЗОПАСНОСТИ!

▲ Установка, ремонт и техническое обслуживание данного изделия должны производиться только электриками и в соответствии с национальными рекомендациями по электромонтажу. Необходимо соблюдать все электромонтажу.

▲ Регулярно проверяйте наличие видимых повреждений зарядного устройства.

Не используйте поврежденное изделие.

▲ Убедитесь, что все защитные средства и соединения доступны, правильно установлены и не повреждены, а также регулярно проверяйте их работоспособность.

▲ Убедитесь, что входное напряжение, частота, автоматические выключатели и другие условия работы устройства соответствуют техническим условиям.

▲ Перед включением устройства убедитесь, что устройство правильно заземлено во избежание несчастных случаев. Предполагается, что на кабель подается напряжение. Пожалуйста, убедитесь в отсутствии высокого напряжения в сети, прежде чем приступить к осмотру устройства.

▲ Пожалуйста, изолируйте излишне открытые механические части всех инструментов, чтобы предотвратить их соприкосновение с металлической рамой, что может вызвать короткое замыкание.

▲ Для обеспечения срока службы и стабильной работы зарядной станции необходимо поддерживать как можно более чистую рабочую среду с относительно стабильной температурой и влажностью. Запрещается использовать зарядную станцию в легковоспламеняющейся среде.

▲ Пожалуйста, держите разъём вдали от нагреваемой поверхности. Не просовывайте в щель закрытой двери, а также не вытаскивайте его из-за острых краев или углов.

▲ Не используйте зарядное устройство, если внутренняя поверхность разъема зарядного устройства влажная.

▲ Не изменяйте какие-либо детали самостоятельно.

▲ Не используйте данное устройство в качестве игрушки. Пожалуйста, следите за тем, чтобы дети не играли с этим устройством как с игрушкой и не засовывали пальцы в розетку, когда разъём еще подключен.

▲ Цепь, к которой подключается зарядное устройство, должна быть оборудована автоматическим дифференциальным выключателем или УЗО.

▲ ПРИМЕЧАНИЕ

Пожалуйста, не используйте изделие ни с какими целями, кроме зарядки электромобиля. Не пробуйте разбирать зарядную станцию самостоятельно, вы можете потерять гарантию.

LEADING


THE EV CHARGING
A BETTER WAY  **TO**

© 2023 EVSE Inc.

Все права защищены.

ПРОИЗВОДИТЕЛЬ
ООО Nanjing Shenqi Electronic Technology

+86-180-6144-0913 

service-department@evse.com 

2-й этаж, здание 4, технологический парк Минхуэй,
№ 9 Чжунсин Вест Роуд, район Лишуй, Нанкин, Китай 