**Key Parameters**

| | |
|------------------|--------------------------------|
| V_{RRM} | 400 V - 600 V |
| I_{FAVM} | 15130 A ($T_C=78\text{ °C}$) |
| I_{FSM} | 103000 A |
| V_{T0} | 0,76 V |
| r_T | 0,018 m Ω |
| R_{thJC} | 4,7 K/KW |
| Clamping Force | 40 ... 80 kN |
| Max. Diameter | 65 mm |
| Cathode Diameter | 58 mm |
| Height | 5 mm |



For type designation please refer to actual
short form catalog

<http://www.ifbip.com/catalog>

Merkmale

- Hohe Lastwechselfestigkeit
- Hohe Stromtragfähigkeit
- Geringe Durchlassverluste

Features

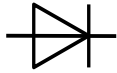
- High power cycling capability
- High current capability
- Low on-state losses

Typische Anwendungen

- Widerstandsschweißen
- Gleichrichter für Galvanik
- Kleinspannungs Hochstromgleichrichter

Typical Applications

- Resistance welding
- Rectifiers for galvanic applications
- Low voltage high current rectifier

**Elektrische Eigenschaften / Electrical properties**

Höchstzulässige Werte / Maximum rated values

| | | | | |
|--|--|-------------|-----------------|--|
| Periodische Spitzensperrspannung repetitive peak reverse voltages | $T_{vj} = -40^{\circ}\text{C} \dots T_{vj\text{max}}$ | V_{RRM} | 400 600 | V V |
| Durchlaßstrom-Grenzeffektivwert maximum RMS on-state current | $t_p \geq 5\text{ms}$ | I_{FRMSM} | 23750 | A |
| Dauergrenzstrom average on-state current | $T_C = 78^{\circ}\text{C}$ | I_{FAVM} | 15130 | A |
| Dauergrenzstrom average on-state current | $T_C = 100^{\circ}\text{C}, \theta = 180^{\circ}\text{sin}, t_p = 10\text{ms}$ | I_{FAVM} | 12810 | A |
| Durchlaßstrom-Effektivwert RMS on-state current | | I_{FRMS} | 20120 | A |
| Dauergrenzstrom average on-state current | $T_C = 55^{\circ}\text{C}, \theta = 180^{\circ}\text{sin}, t_p = 10\text{ms}$ | I_{FAVM} | 17370 | A |
| Durchlaßstrom-Effektivwert RMS on-state current | | I_{FRMS} | 27280 | A |
| Stoßstrom-Grenzwert surge current | $T_{vj} = 25^{\circ}\text{C}, t_p = 10\text{ms}$ $T_{vj} = T_{vj\text{max}}, t_p = 10\text{ms}$ | I_{FSM} | 103000 95000 | A A |
| Grenzlastintegral I^2t -value | $T_{vj} = 25^{\circ}\text{C}, t_p = 10\text{ms}$ $T_{vj} = T_{vj\text{max}}, t_p = 10\text{ms}$ | I^2t | 53000 45100 | $\text{A}^2\text{s} \cdot 10^3$ $\text{A}^2\text{s} \cdot 10^3$ |

Charakteristische Werte / Characteristic values

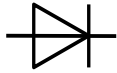
| | | | | |
|---|--|----------------------|--|----|
| Durchlaßspannung on-state voltage | $T_{vj} = T_{vj\text{max}}, i_F = 8000\text{A}$ | v_F | max. 0,89 | V |
| Schleusenspannung High Level threshold voltage | $T_{vj} = T_{vj\text{max}}$ $I_T = 10000\text{A} \dots 37000\text{A}$ | $V_{(TO)}$ | max. 0,76 | V |
| Ersatzwiderstand High Level slope resistance | | r_T | max. 0,018 | mΩ |
| Schleusenspannung Low Level threshold voltage | $T_{vj} = T_{vj\text{max}}$ $I_T = 1000\text{A} \dots 10000\text{A}$ | $V_{(TO)}$ | max. 0,66 | V |
| Ersatzwiderstand Low Level slope resistance | | r_T | max. 0,028 | mΩ |
| Durchlaßkennlinie on-state characteristic | $T_{vj} = T_{vj\text{max}}$ $2800\text{A} \leq i_F \leq 37000\text{A}$ $v_F = A + B \cdot i_F + C \cdot \ln(i_F + 1) + D \cdot \sqrt{i_F}$ | A= B= C= D= | 2,787E-01 1,307E-05 5,298E-02 4,151E-04 | |
| Sperrstrom reverse current | $T_{vj} = T_{vj\text{max}}, V_R = V_{RRM}$ | i_R | max. 100 | mA |

Thermische Eigenschaften / Thermal properties

| | | | | |
|--|---|--------------------|----------------------|--------------|
| Innerer Wärmewiderstand* thermal resistance, junction to case* | <u>Kühlfläche / cooling surface</u> beidseitig / two-sided, $\theta = 180^{\circ}\text{sin}$ beidseitig / two-sided, DC | R_{thJC} | max. 4,7 max. 4,0 | K/kW K/kW |
| Übergangs-Wärmewiderstand thermal resistance, case to heatsink | <u>Kühlfläche / cooling surface</u> beidseitig / two-sided | R_{thCH} | max. 2,5 | K/kW |
| Höchstzulässige Sperrschichttemperatur maximum junction temperature | | $T_{vj\text{max}}$ | 180 | °C |
| Betriebstemperatur operating temperature | | $T_{c\text{op}}$ | -40...+180 | °C |
| Lagertemperatur storage temperature | | T_{stg} | -40...+180 | °C |

*Lower R_{thJC} Values on request

| | | |
|-----------------|--|---------------------------------|
| prepared by: HR | | date of publication: 2020-08-26 |
| approved by: MS | | revision: 3.1 |



Technische Informationen /
technical information



Netz-Gleichrichterdiode
Rectifier Diode

65DN06B02

Infineon Technologies Bipolar
GmbH & Co. KG

Mechanische Eigenschaften / Mechanical properties

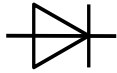
| | | | | |
|--|-----------|---|-------------------|------------------|
| Gehäuse, siehe Anlage case, see annex | | | Seite 3 page 3 | |
| Si-Element mit Druckkontakt Si-pellet with pressure contact | | | | |
| Anpreßkraft clamping force | | F | 40...80 | kN |
| Gewicht weight | | G | typ. 155 | g |
| Schwingfestigkeit vibration resistance | f = 50 Hz | | 50 | m/s ² |

Hinweis:

Wir empfehlen, die Diode mit einem temperaturbeständigen O-Ring zu schützen

Note:

We recommend to protect the diode with a heat resistant O-ring



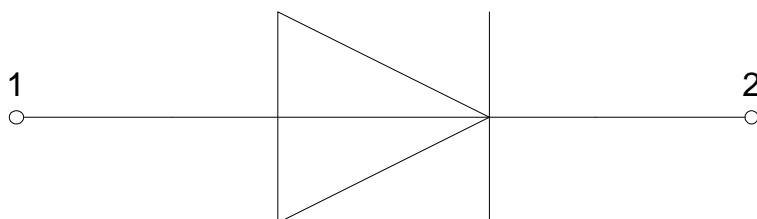
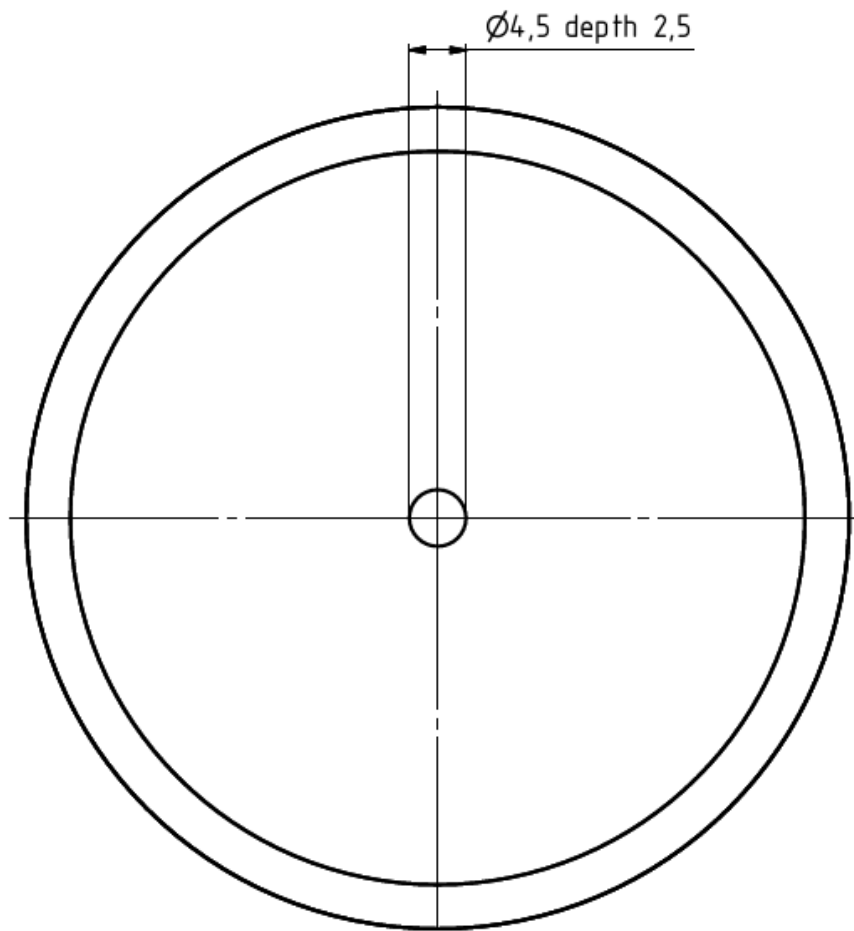
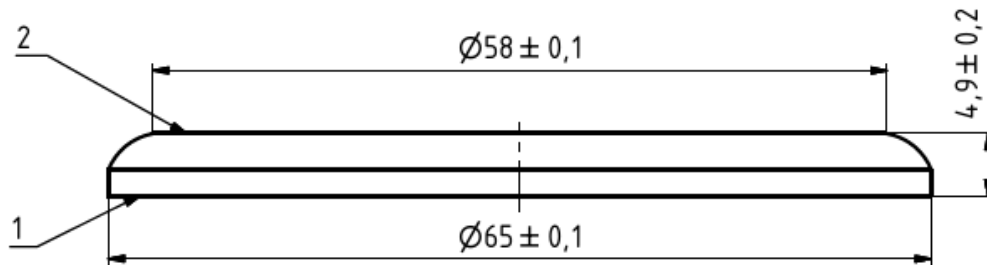
Technische Informationen /
technical information



Netz-Gleichrichterdiode
Rectifier Diode

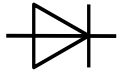
65DN06B02

Infineon Technologies Bipolar
GmbH & Co. KG



1: Anode/
Anode

2: Kathode/
Cathode



Technische Informationen /
technical information



Netz-Gleichrichterdiode
Rectifier Diode

65DN06B02

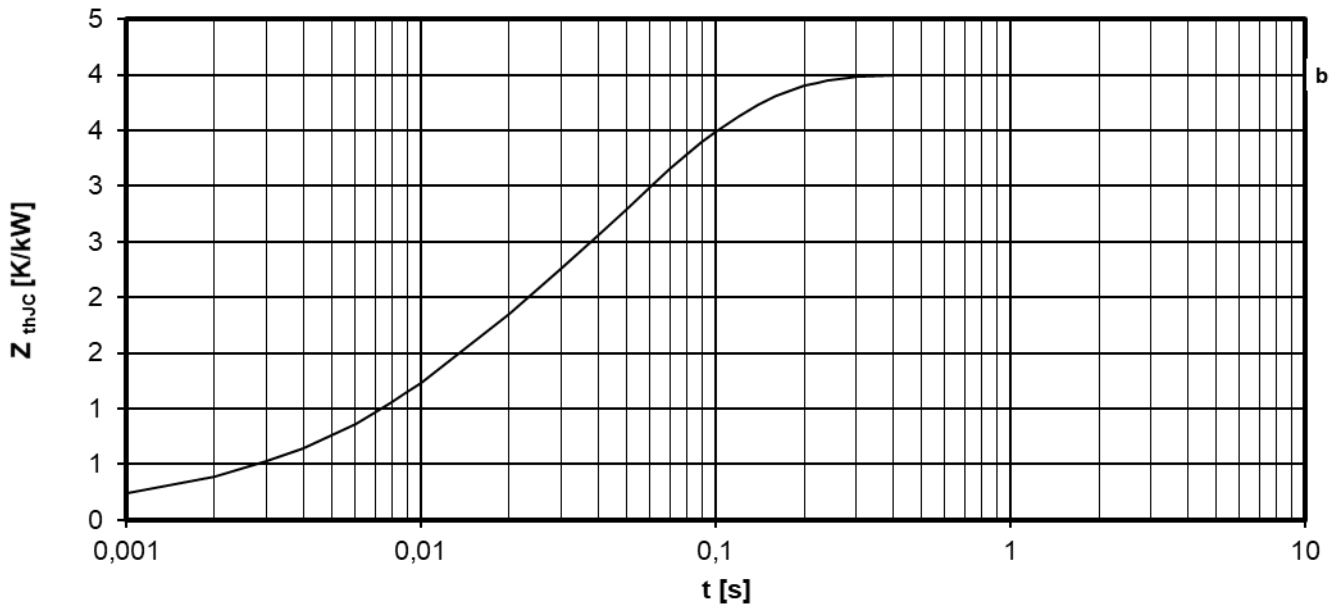
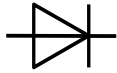
Infineon Technologies Bipolar
GmbH & Co. KG

Analytische Elemente des transienten Wärmewiderstandes Z_{thJC} für DC
Analytical elements of transient thermal impedance Z_{thJC} for DC

| | Pos. n | 1 | 2 | 3 | 4 | 5 | 6 | 7 |
|-------------------------|------------------|--------|--------|---------|----------|---|---|---|
| beidseitig two-sided | R_{thn} [K/kW] | 2,5 | 0,484 | 0,922 | 0,094 | - | - | - |
| | τ_n [s] | 0,0621 | 0,0281 | 0,00897 | 0,000407 | - | - | - |

Analytische Funktion / Analytical function:

$$Z_{thJC} = \sum_{n=1}^{n_{max}} R_{thn} \left(1 - e^{-\frac{t}{\tau_n}} \right)$$



Transienter innerer Wärmewiderstand für DC / Transient thermal impedance for DC
 $Z_{thJC} = f(t)$

- a - Anodenseitige Kühlung / Anode-sided cooling
- b - Beidseitige Kühlung / Two-sided cooling
- c - Kathodenseitige Kühlung / Cathode-sided cooling

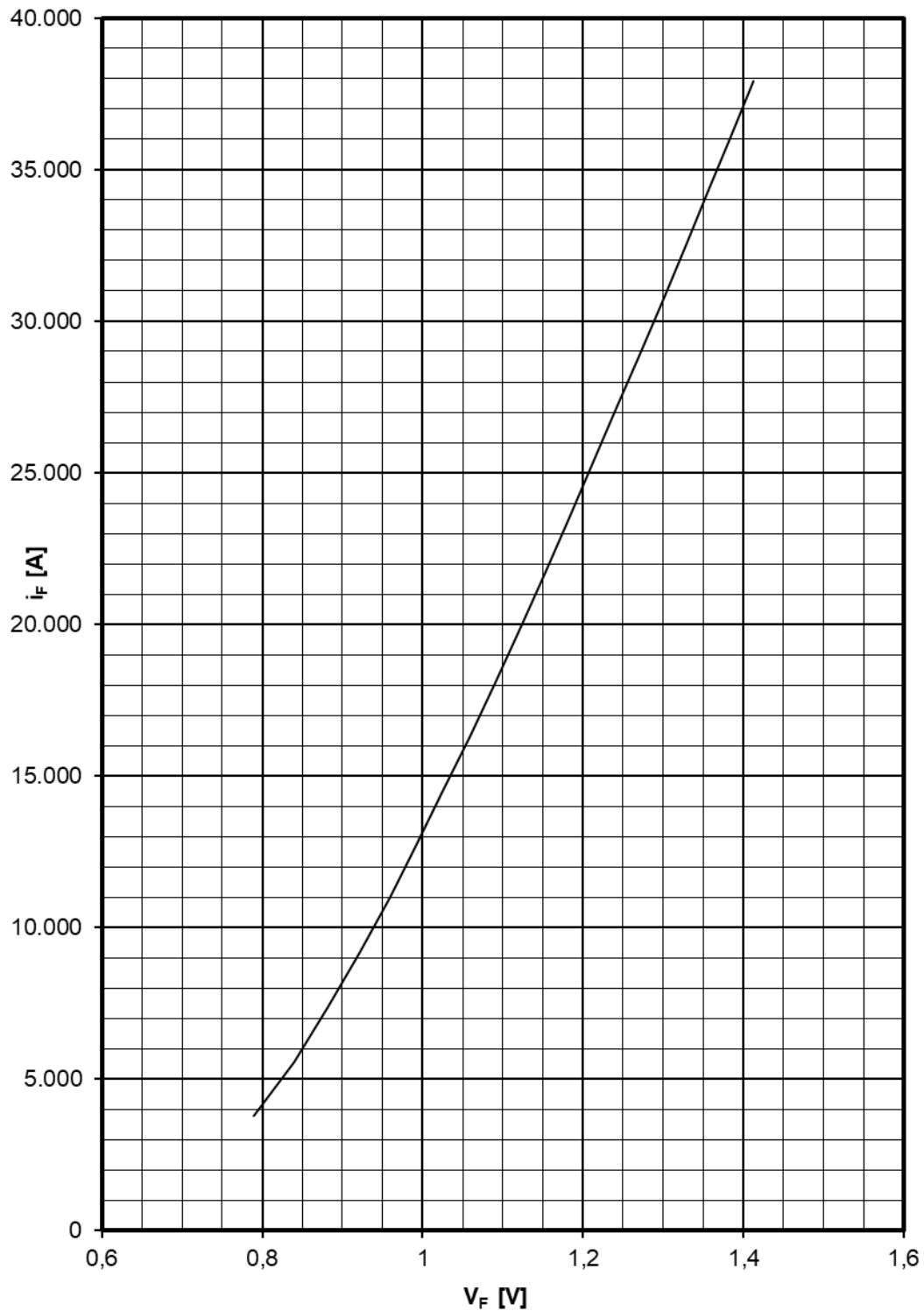
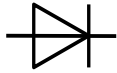
Erhöhung des $Z_{th DC}$ bei sinus- und rechteckförmigen Strömen für unterschiedliche Stromflusswinkel Θ
Rise of $Z_{th DC}$ for sinewave and rectangular current for different current conduction angles Θ

$\Delta Z_{th \Theta rec} / \Delta Z_{th \Theta sin}$

| Kühlung / Cooling | $\Delta Z_{th \Theta sin 180^\circ}$ [K/kW] | $\Delta Z_{th \Theta rec 180^\circ}$ [K/kW] | $\Delta Z_{th \Theta rec 120^\circ}$ [K/kW] | $\Delta Z_{th \Theta rec 90^\circ}$ [K/kW] | $\Delta Z_{th \Theta rec 60^\circ}$ [K/kW] | $\Delta Z_{th \Theta rec 30^\circ}$ [K/kW] |
|-------------------------|--|--|--|---|---|---|
| beidseitig two-sided | 0,6630 | 0,8465 | 1,2829 | 1,5710 | 1,9736 | 2,7543 |

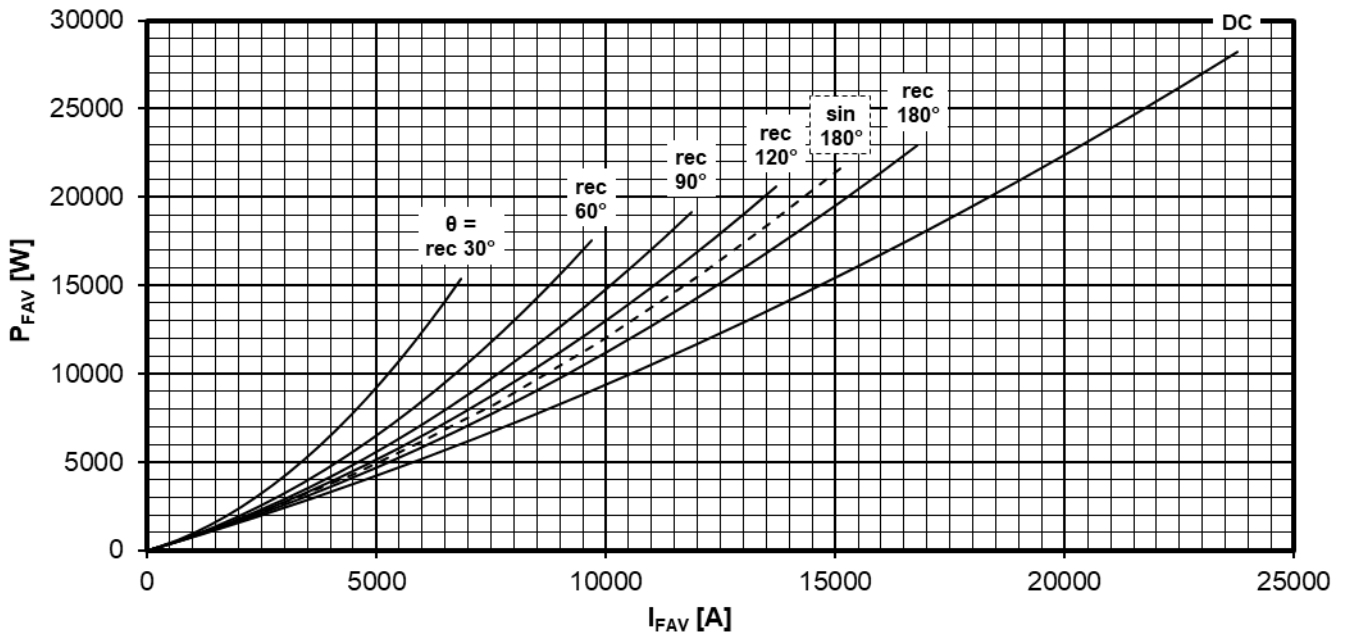
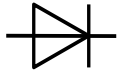
$$Z_{th \Theta rec} = Z_{th DC} + \Delta Z_{th \Theta rec}$$

$$Z_{th \Theta sin} = Z_{th DC} + \Delta Z_{th \Theta sin}$$

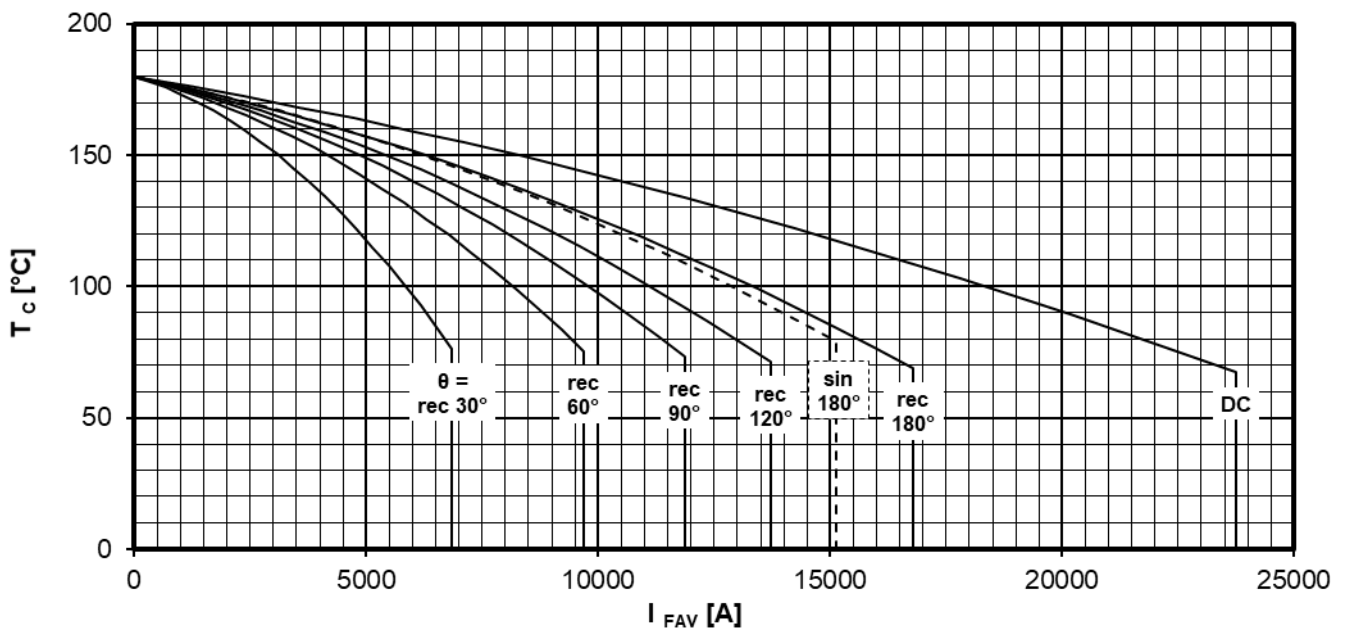


Grenzdurchlaßkennlinie / Limiting on-state characteristic $i_F = f(V_F)$

$T_{vj} = T_{vj \text{ max}}$

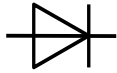


Durchlaßverlustleistung / On-state power loss $P_{FAV} = f(I_{FAV})$



Höchstzulässige Gehäusetemperatur / Maximum allowable case temperature $T_c = f(I_{FAVM})$

Beidseitige Kühlung / Two-sided cooling



Technische Informationen /
technical information



**Netz-Gleichrichterdiode
Rectifier Diode**

65DN06B02

Infineon Technologies Bipolar
GmbH & Co. KG

Nutzungsbedingungen

Die in diesem Produktdatenblatt enthaltenen Daten sind ausschließlich für technisch geschultes Fachpersonal bestimmt. Die Beurteilung der Geeignetheit dieses Produktes für die von Ihnen anvisierte Anwendung sowie die Beurteilung der Vollständigkeit der bereitgestellten Produktdaten für diese Anwendung obliegt Ihnen bzw. Ihren technischen Abteilungen.

In diesem Produktdatenblatt werden diejenigen Merkmale beschrieben, für die wir eine liefervertragliche Gewährleistung übernehmen. Eine solche Gewährleistung richtet sich ausschließlich nach Maßgabe der im jeweiligen Liefervertrag enthaltenen Bestimmungen. Garantien jeglicher Art werden für das Produkt und dessen Eigenschaften keinesfalls übernommen.

Sollten Sie von uns Produktinformationen benötigen, die über den Inhalt dieses Produktdatenblatts hinausgehen und insbesondere eine spezifische Verwendung und den Einsatz dieses Produktes betreffen, setzen Sie sich bitte mit dem für Sie zuständigen Vertriebsbüro in Verbindung (siehe www.infineon.com). Für Interessenten halten wir Application Notes bereit.

Aufgrund der technischen Anforderungen könnte unser Produkt gesundheitsgefährdende Substanzen enthalten. Bei Rückfragen zu den in diesem Produkt jeweils enthaltenen Substanzen setzen Sie sich bitte ebenfalls mit dem für Sie zuständigen Vertriebsbüro in Verbindung.

Sollten Sie beabsichtigen, das Produkt in Anwendungen der Luftfahrt, in gesundheits- oder lebensgefährdenden oder lebenserhaltenden Anwendungsbereichen einzusetzen, bitten wir um Mitteilung. Wir weisen darauf hin, dass wir für diese Fälle

- die gemeinsame Durchführung eines Risiko- und Qualitätsassessments;
- den Abschluss von speziellen Qualitätssicherungsvereinbarungen;
- die gemeinsame Einführung von Maßnahmen zu einer laufenden Produktbeobachtung dringend empfehlen und gegebenenfalls die Belieferung von der Umsetzung solcher Maßnahmen abhängig machen.

Soweit erforderlich, bitten wir Sie, entsprechende Hinweise an Ihre Kunden zu geben.

Inhaltliche Änderungen dieses Produktdatenblatts bleiben vorbehalten.

Terms & Conditions of usage

The data contained in this product data sheet is exclusively intended for technically trained staff. You and your technical departments will have to evaluate the suitability of the product for the intended application and the completeness of the product data with respect to such application.

This product data sheet is describing the characteristics of this product for which a warranty is granted. Any such warranty is granted exclusively pursuant the terms and conditions of the supply agreement. There will be no guarantee of any kind for the product and its characteristics.

Should you require product information in excess of the data given in this product data sheet or which concerns the specific application of our product, please contact the sales office, which is responsible for you (see www.infineon.com). For those that are specifically interested we may provide application notes.

Due to technical requirements our product may contain dangerous substances. For information on the types in question please contact the sales office, which is responsible for you.

Should you intend to use the Product in aviation applications, in health or life endangering or life support applications, please notify.

Please note, that for any such applications we urgently recommend

- to perform joint Risk and Quality Assessments;
- the conclusion of Quality Agreements;
- to establish joint measures of an ongoing product survey, and that we may make delivery depended on the realization of any such measures.

If and to the extent necessary, please forward equivalent notices to your customers.

Changes of this product data sheet are reserved.

Mouser Electronics

Authorized Distributor

Click to View Pricing, Inventory, Delivery & Lifecycle Information:

[Infineon:](#)

[65DN06B02ELEMXPSA1](#)