



Предназначены для:

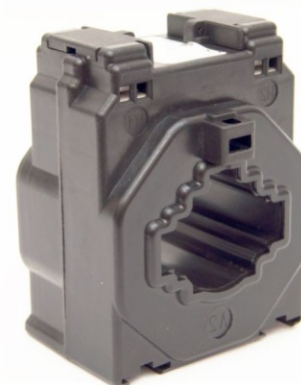
- применения в схемах учета электроэнергии при расчетах с потребителями;
- применения в схемах коммерческого учета электроэнергии;
- передачи измерительной информации приборам измерения, автоматике, сигнализации и управления, в электрических установках переменного тока номинальной частоты 50 Гц.



ТРАНСФОРМАТОРЫ ТОКА ТШП-ТЦ-0,66 ШУВК.671220.001ТУ

Основные характеристики

Наименование	Значение			
	5	6	8	10
Тип исполнения	5	6	8	10
Номинальное напряжение, кВ	0,66			
Наибольшее рабочее напряжение, кВ	0,72			
Номинальный вторичный ток, А	5			
Номинальная частота напряжения сети, Гц	50			
Номинальный первичный ток ¹ , А	40; 50; 75; 100; 150; 200; 250	150; 200; 250; 300; 400; 500; 600; 750; 800	300; 400; 500; 600; 750; 800; 1000; 1200; 1500	300; 400; 500; 600; 800; 1000; 1200; 1500; 2000
Класс точности вторичной обмотки ¹	0,5; 1; 3	0,2S; 0,2; 0,5S; 0,5; 1; 3	0,2S; 0,2; 0,5S; 0,5; 1; 3	0,2S; 0,2; 0,5S; 0,5; 1; 3
Количество вторичных обмоток	1			
Номинальная вторичная нагрузка ¹ , В·А	1; 2; 2,5 3; 5; 10; 15; 20; 25; 30; 40			
при cos φ = 1				
при cos φ = 0,8				
Номинальный коэффициент безопасности вторичной обмотки ¹	5; 10			
Средний срок службы, не менее, лет	30			
Климатическое исполнение и категория размещения	У3			
Средняя наработка на отказ, ч	400000			



Примечания:

¹ Возможны изменения данных параметров по запросу заказчика.

Значение вторичных нагрузок, вторичного тока, коэффициента безопасности приборов, класса точности, уточняются в заказе.

Габаритные и установочные размеры

	<p><i>TШП-ТЦ-0,66-5</i></p>		<p><i>TШП-ТЦ-0,66-8</i></p>
	<p><i>TШП-ТЦ-0,66-6</i></p>		<p><i>TШП-ТЦ-0,66-10</i></p>