



СВЕТИЛЬНИКИ LTD-FROST

ПРИМЕНЕНИЕ

- Предназначен для основного, локального и декоративного освещения в жилых, офисных и других помещениях.

ОСОБЕННОСТИ

- Встраиваемый светодиодный светильник легко и надежно монтируется в установочное отверстие с помощью пружин.
- Уникальный рассеиватель FROST придает модели оригинальный внешний вид и обеспечивает равномерное распределение света от светодиодов.
- Представлен в четырех вариантах размеров с разной мощностью и в трех вариантах цвета свечения (белый 6000 К, дневной 4000 К, теплый 3000 К).

ПАРАМЕТРЫ

Напряжение питания, через драйвер (в комплекте)	AC 180-240 В
Частота питающей сети	50/60 Гц
Угол излучения	110°
Индекс цветопередачи	CRI>80
Срок службы*	30 000 ч
Степень пылевлагозащиты	IP44
Диапазон рабочих температур окружающей среды	-10 ... +50 °C
Класс защиты от поражения электрическим током	II
Гарантийный срок	36 мес

* При соблюдении условий эксплуатации и снижении яркости не более чем на 30% от первоначальной.

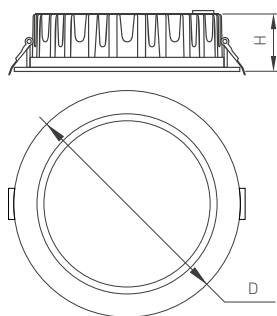


Рис. 1. Чертеж и габаритные размеры



МОДЕЛИ

Артикул	Модель	Мощность	Световой поток	Габаритные размеры, Д×Н	Врезное отверстие	Вес	Цветовая температура (К)*	Цвет свечения
021067	LTD-105WH-FROST-9W Warm White 110deg	9 Вт	720–810 лм	Ø105×55 мм	Ø95 мм	0.36 кг	3000	Белый теплый, аналогичный лампе накаливания
021492	LTD-105WH-FROST-9W Day White 110deg						4000	Белый дневной, для жилых помещений
021491	LTD-105WH-FROST-9W White 110deg						6000	Белый чистый, для офисов и магазинов
021068	LTD-145WH-FROST-16W Warm White 110deg	16 Вт	1280–1440 лм	Ø145×55 мм	Ø120 мм	0.56 кг	3000	Белый теплый, аналогичный лампе накаливания
021494	LTD-145WH-FROST-16W Day White 110deg						4000	Белый дневной, для жилых помещений
021493	LTD-145WH-FROST-16W White 110deg						6000	Белый чистый, для офисов и магазинов
021069	LTD-187WH-FROST-21W Warm White 110deg	21 Вт	1680–1890 лм	Ø187×58 мм	Ø160 мм	0.85 кг	3000	Белый теплый, аналогичный лампе накаливания
021496	LTD-187WH-FROST-21W Day White 110deg						4000	Белый дневной, для жилых помещений
021495	LTD-187WH-FROST-21W White 110deg						6000	Белый чистый, для офисов и магазинов
021070	LTD-220WH-FROST-30W Warm White 110deg	30 Вт	2400–2700 лм	Ø220×65 мм	Ø205 мм	1.23 кг	3000	Белый теплый, аналогичный лампе накаливания
021498	LTD-220WH-FROST-30W Day White 110deg						4000	Белый дневной, для жилых помещений
021497	LTD-220WH-FROST-30W White 110deg						6000	Белый чистый, для офисов и магазинов

* Указано типовое значение.

УСТАНОВКА И ПОДКЛЮЧЕНИЕ

- Вырежьте отверстие в потолке по размерам, указанным в таблице для данной модели светильника.
- Подключите светильник к выходу драйвера (маркировка «SEC» / «OUTPUT» / «Выход»), используя соответствующие разъемы.
- Подключите обесточенные провода сети AC 230 В к входу драйвера (маркировка «PRI» / «INPUT» / «Вход»).
- Отведите скобы держателя вверх и вставьте светильник вместе с драйвером в отверстие.
- Включите светильник и проверьте его работоспособность.

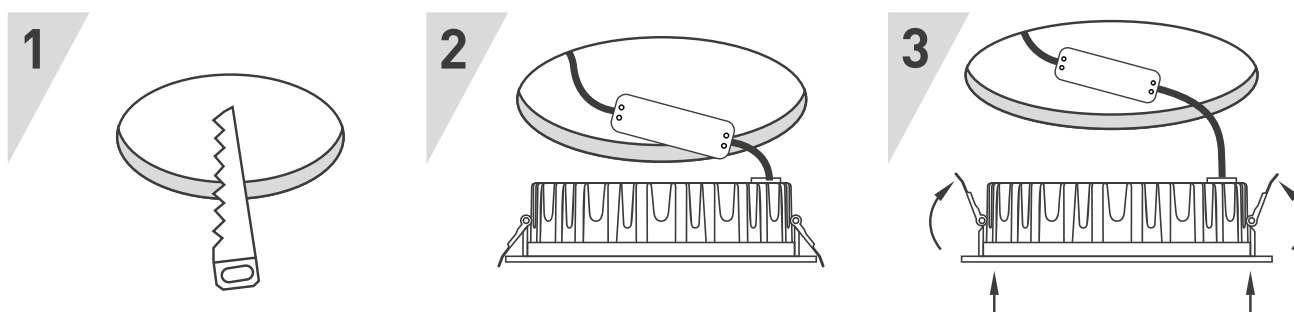


Рис. 2. Установка и подключение светильника