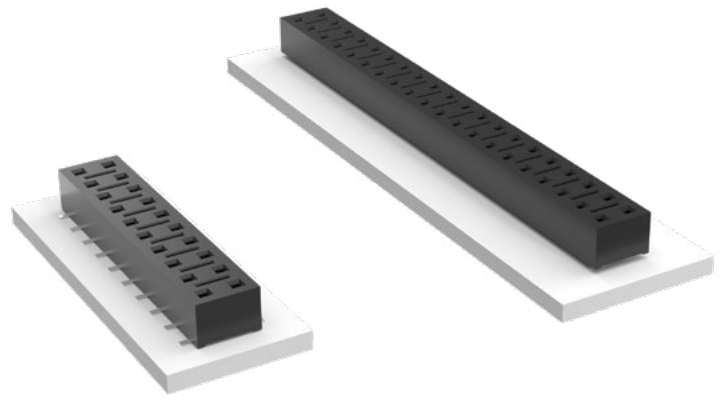


COST-EFFECTIVE RELIABLE SOCKET

(2.54 mm) .100" PITCH • HLE SERIES



HLE
Board Mates:
TSW, MTSW, DW, EW,
ZW, TLW, TSM, MTLW, HW



02 thru 50

-F
= Gold flash on contact,
Matte Tin on tail

-L
= 10 μ" (0.25 μm)
Gold on contact,
Matte Tin on tail

Leave blank for
Surface Mount
(Requires -BE for
Bottom Entry)

-TE
= Through-hole
Top Entry

-PE
= Through-hole
Pass-through
Entry
(Requires -BE for
Bottom Entry)

-BE
= Bottom Entry
(Not available
with -TE)

-A
= Alignment Pin
(4 positions min.)
Metal or plastic at
Samtec discretion
(Not available with
-TE, -PE & -LC)

-LC
= Locking Clip
(2 positions min.)
(Not available with -A)
(Manual placement
required)

-K
= (6.50 mm)
.256" DIA
Polyimide Film
Pick & Place Pad
(3 positions min.)
Not available
with -TE or
-PE tail option

-P
= Metal Pick
& Place Pad
(3 positions min.)

-TR
= Tape & Reel
(29 positions max.)

-FR
= Full Reel
Tape & Reel
(must order max.
quantity per reel;
contact Samtec for
quantity breaks)

SPECIFICATIONS

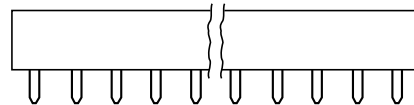
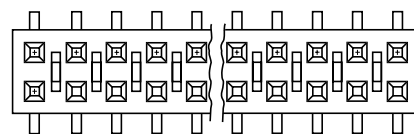
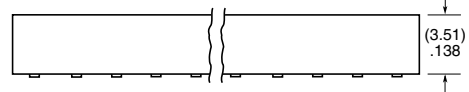
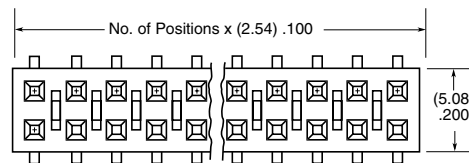
Insulator Material:
Black Liquid Crystal Polymer
Contact Material:
BeCu
Plating:
Au or Sn over
50 μ" (1.27 μm) Ni
Current Rating (HLE/TSM):
4.1 A per pin
(2 pins powered)
Voltage Rating:
400 VAC
Operating Temp Range:
-55 °C to +125 °C
Insertion Depth:
(1.78 mm) .070" to
(3.43 mm) .135" pass-through,
or (2.59 mm) .102" min
plus board thickness for
bottom entry

PROCESSING

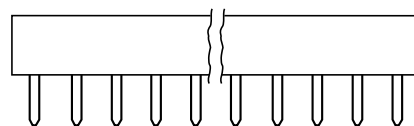
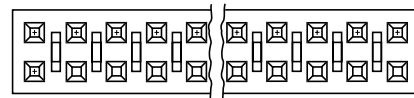
Lead-Free Solderable:
Yes
SMT Lead Coplanarity:
(0.10 mm) .004" max (02-20)
(0.15 mm) .006" max (21-50)*
*(.004" stencil solution
may be available; contact
IPG@samtec.com)

ALSO AVAILABLE

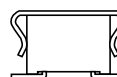
Other Platings
(MOQ Required)



-PE



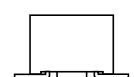
-TE



-P



-LC



-A

Note:
Some lengths, styles and
options are non-standard,
non-returnable.

Mouser Electronics

Authorized Distributor

Click to View Pricing, Inventory, Delivery & Lifecycle Information:

Samtec:

[HLE-110-02-G-DV](#) [HLE-110-02-G-DV-LC](#) [HLE-110-02-F-DV-PE-BE](#) [HLE-107-02-G-DV-BE-A](#) [HLE-108-02-G-DV](#)
[HLE-110-02-S-DV-LC](#) [HLE-105-02-G-DV-BE-A](#) [HLE-109-02-G-DV-BE](#) [HLE-103-02-G-DV](#) [HLE-103-02-S-DV-BE](#)
[HLE-120-02-G-DV-A](#) [HLE-104-02-F-DV-K-TR](#) [HLE-110-02-G-DV-P](#) [HLE-108-02-G-DV-LC](#) [HLE-107-02-G-DV](#) [HLE-](#)
[102-02-G-DV-BE](#) [HLE-104-02-G-DV](#) [HLE-107-02-L-DV](#) [HLE-105-02-S-DV-A-K](#) [HLE-111-02-L-DV-K](#) [HLE-109-02-L-](#)
[DV-K](#) [HLE-110-02-G-DV-TE](#) [HLE-122-02-G-DV-BE-A](#) [HLE-109-02-G-DV-A](#) [HLE-130-02-S-DV-LC-P](#) [HLE-124-02-SM-](#)
[DV-A-K](#) [HLE-109-02-G-DV-BE-LC](#) [HLE-117-02-G-DV-BE-LC](#) [HLE-117-02-L-DV-LC](#) [HLE-113-02-G-DV-A](#) [HLE-103-](#)
[02-L-DV-BE](#) [HLE-105-02-G-DV-P-TR](#) [HLE-106-02-S-DV-A](#) [HLE-108-02-G-DV-BE-K-TR](#) [HLE-103-02-L-DV-K-TR](#)
[HLE-105-02-G-DV-K](#) [HLE-105-02-S-DV](#) [HLE-111-02-S-DV-A-P](#) [HLE-110-02-F-DV-BE-K-TR](#) [HLE-110-02-L-DV](#) [HLE-](#)
[120-02-L-DV-A](#) [HLE-104-02-L-DV-BE-K-TR](#) [HLE-105-02-G-DV](#) [HLE-108-02-G-DV-PE](#) [HLE-110-02-G-DV-BE-A](#) [HLE-](#)
[115-02-S-DV](#) [HLE-104-02-L-DV](#) [HLE-108-02-SM-DV-BE-A](#) [HLE-105-02-G-DV-BE-LC](#) [HLE-108-02-L-DV-PE](#) [HLE-](#)
[110-02-L-DV-BE-A](#) [HLE-104-02-L-DV-A](#) [HLE-110-02-F-DV](#) [HLE-106-02-SM-DV-A](#) [HLE-106-02-G-DV-A](#) [HLE-106-02-](#)
[L-DV-TE](#) [HLE-111-02-L-DV-A](#) [HLE-115-02-S-DV-BE](#) [HLE-116-02-G-DV-BE-LC](#) [HLE-107-02-S-DV-A](#) [HLE-120-02-G-](#)
[DV-BE-LC](#) [HLE-120-02-L-DV-K](#) [HLE-108-02-G-DV-BE-A-K-TR](#) [HLE-140-02-G-DV-A](#) [HLE-103-02-G-DV-P-TR](#) [HLE-](#)
[107-02-G-DV-A-P](#) [HLE-105-02-L-DV-A-K](#) [HLE-104-02-L-DV-BE](#) [HLE-109-02-S-DV-K](#) [HLE-110-02-G-DV-K](#) [HLE-112-](#)
[02-G-DV-A](#) [HLE-102-02-L-DV](#) [HLE-108-02-G-DV-BE-A](#) [HLE-103-02-L-DV-BE-K-TR](#) [HLE-108-02-G-DV-BE](#) [HLE-115-](#)
[02-L-DV](#) [HLE-107-02-L-DV-P](#) [HLE-108-02-L-DV-BE](#) [HLE-110-02-G-DV-A](#) [HLE-122-02-L-DV](#) [HLE-110-02-L-DV-K](#)
[HLE-116-02-S-DV-LC](#) [HLE-102-02-F-DV](#) [HLE-104-02-G-DV-A](#) [HLE-109-02-G-DV](#) [HLE-111-02-G-DV-A](#) [HLE-108-02-](#)
[L-DV](#) [HLE-102-02-L-DV-LC](#) [HLE-110-02-L-DV-A](#) [HLE-110-02-S-DV-A](#) [HLE-115-02-G-DV-LC](#) [HLE-112-02-G-DV-BE-](#)
[A](#) [HLE-108-02-G-DV-A-P](#) [HLE-108-02-G-DV-K-TR](#) [HLE-122-02-G-DV-A](#) [HLE-116-02-L-DV](#) [HLE-104-02-S-DV](#) [HLE-](#)
[106-02-S-DV-P](#) [HLE-110-02-S-DV-BE-LC](#) [HLE-111-02-G-DV-LC](#)