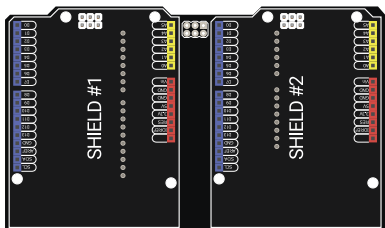


Double Shield



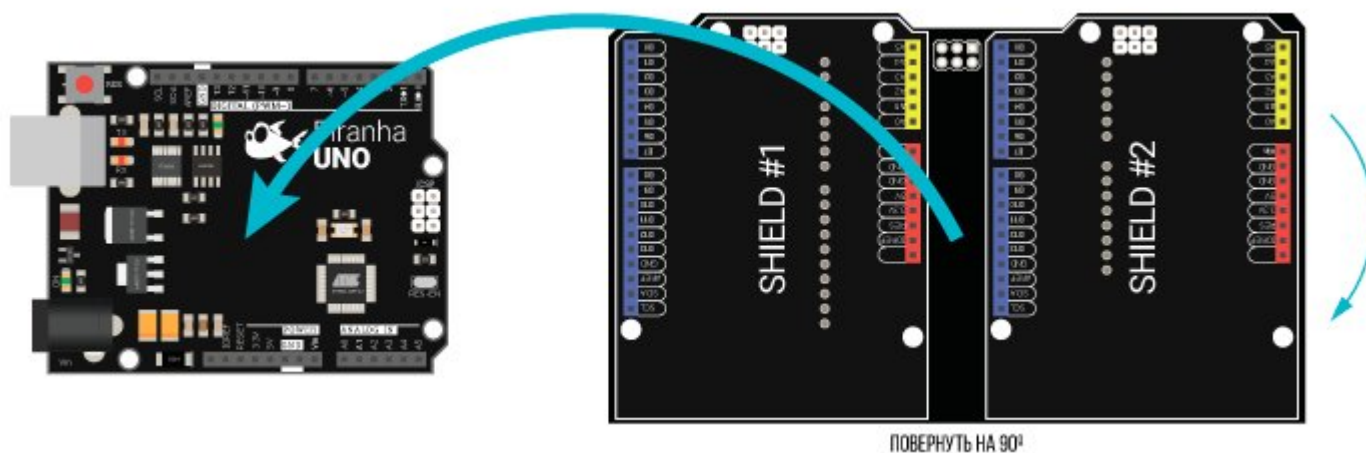
Общие сведения:

[Double Shield](#) - это плата расширения, которая упрощает процесс подключения Shield'ов к [Arduino](#). Использование [Double Shield](#) избавляет Вас от необходимости пайки проводов (например, питания) при подключении нескольких Shield'ов к [Arduino](#), упрощает процесс создания устройств, а так же позволяет использовать его как тройник для Shield'ов, которые невозможно установить друг на друга или которые перекрывают доступ к выводам для другого Shield'a.

Подключение:

[Double Shield](#) совместим с различными микроконтроллерами Arduino, его можно установить на Arduino UNO, Leonardo, Mega.

[Double Shield](#) устанавливается на [Arduino](#), а модули и Shield'ы подключаются к колодкам [Double Shield](#).



Подробнее о Double Shield:

Данная плата позволит вам установить те Shield'ы, которые невозможно установить в паре на Arduino. Удобное исполнение не требует пайки, для этого достаточно установить её поверх Arduino.

Double Shield не расширяет количество выводов Arduino, но позволит удобно расположить все необходимые модули и использовать все доступные выводы.

Применение:

- Проекты, использующие несовместимые Shield'ы;
- Наличие Shield'a, который закрывает доступ к выводам для другого Shield'a;