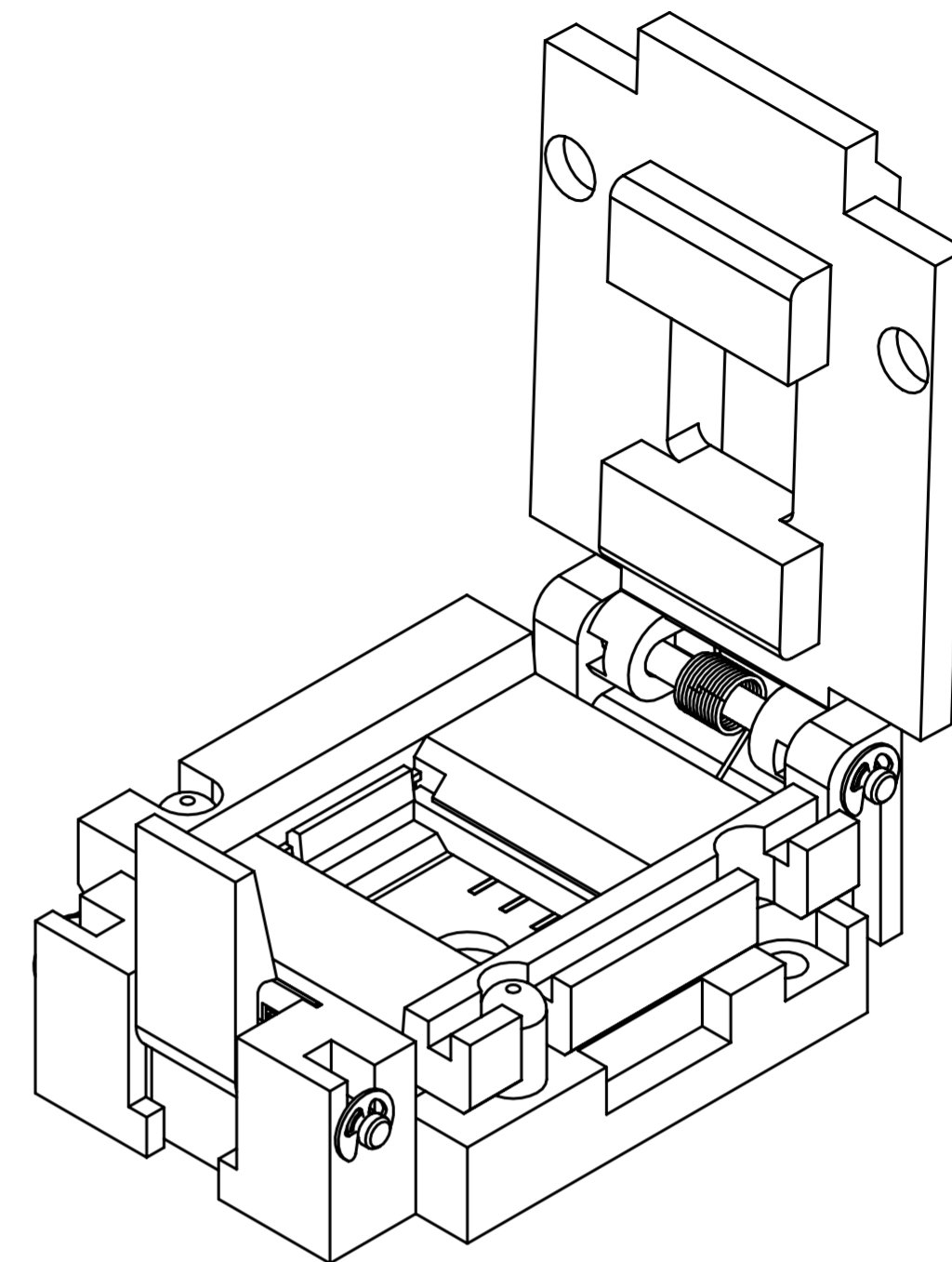
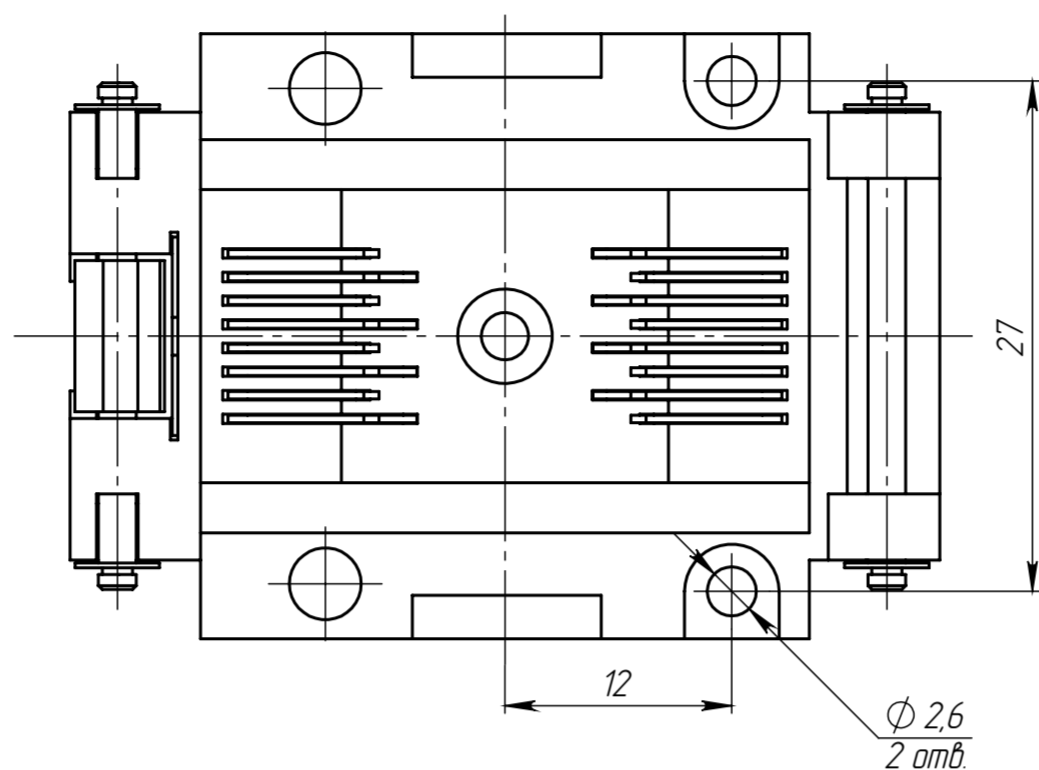
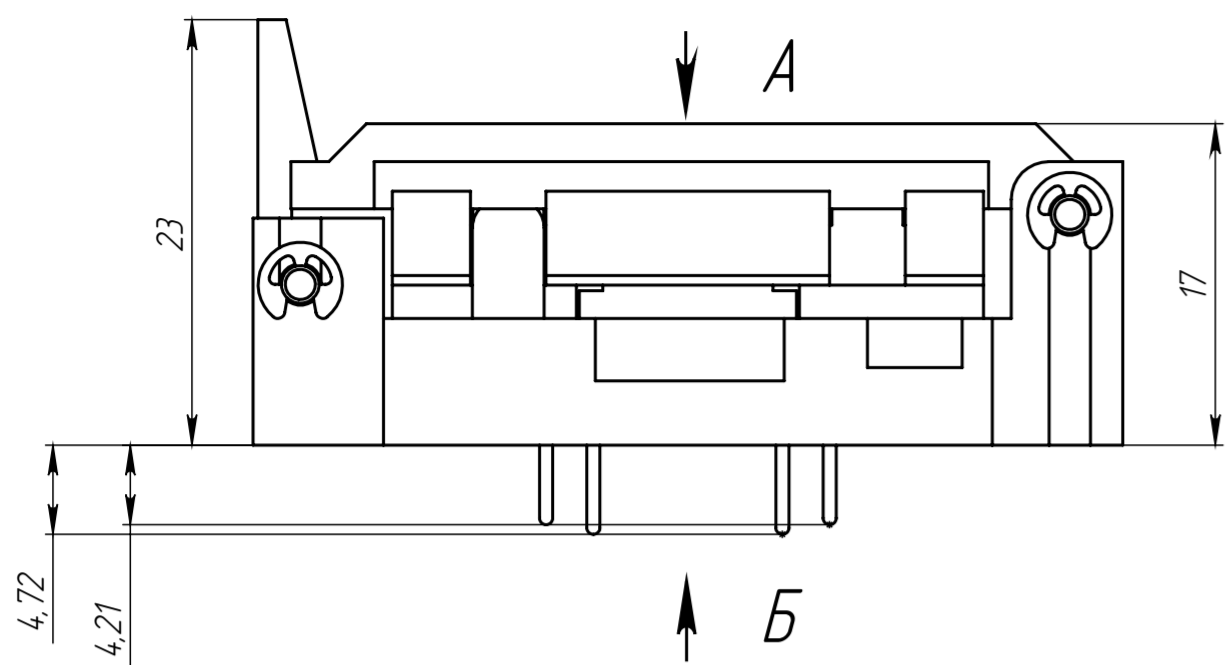


A

Крышка, замок, пружина,
спутник-носитель условно не показаны



Перв. примен.
АГЛД.685119.090

Справ. №

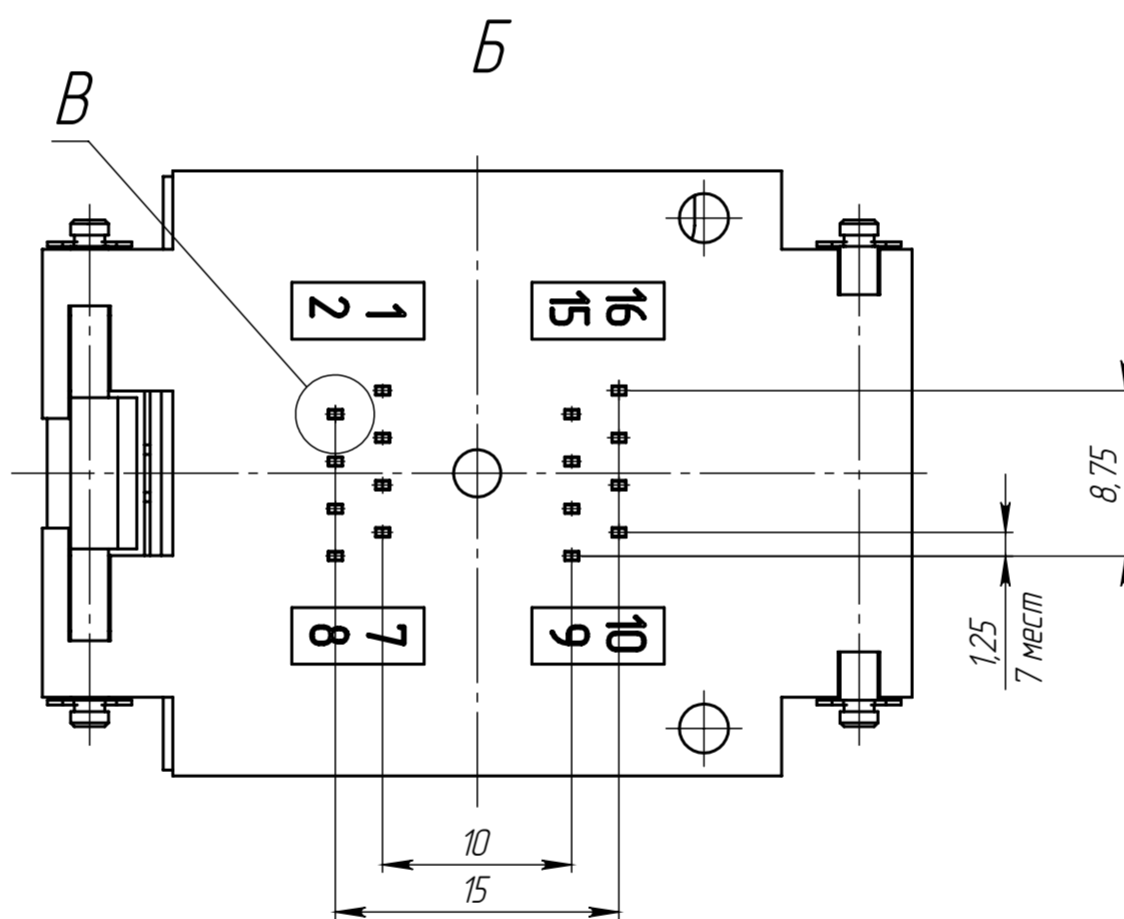
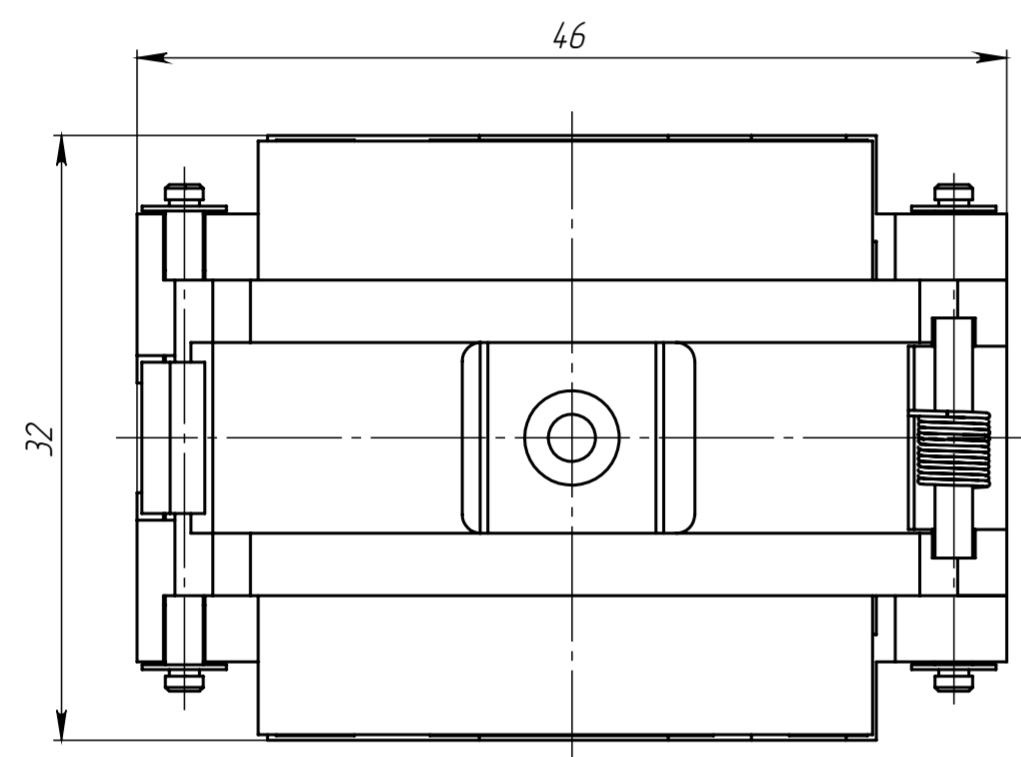
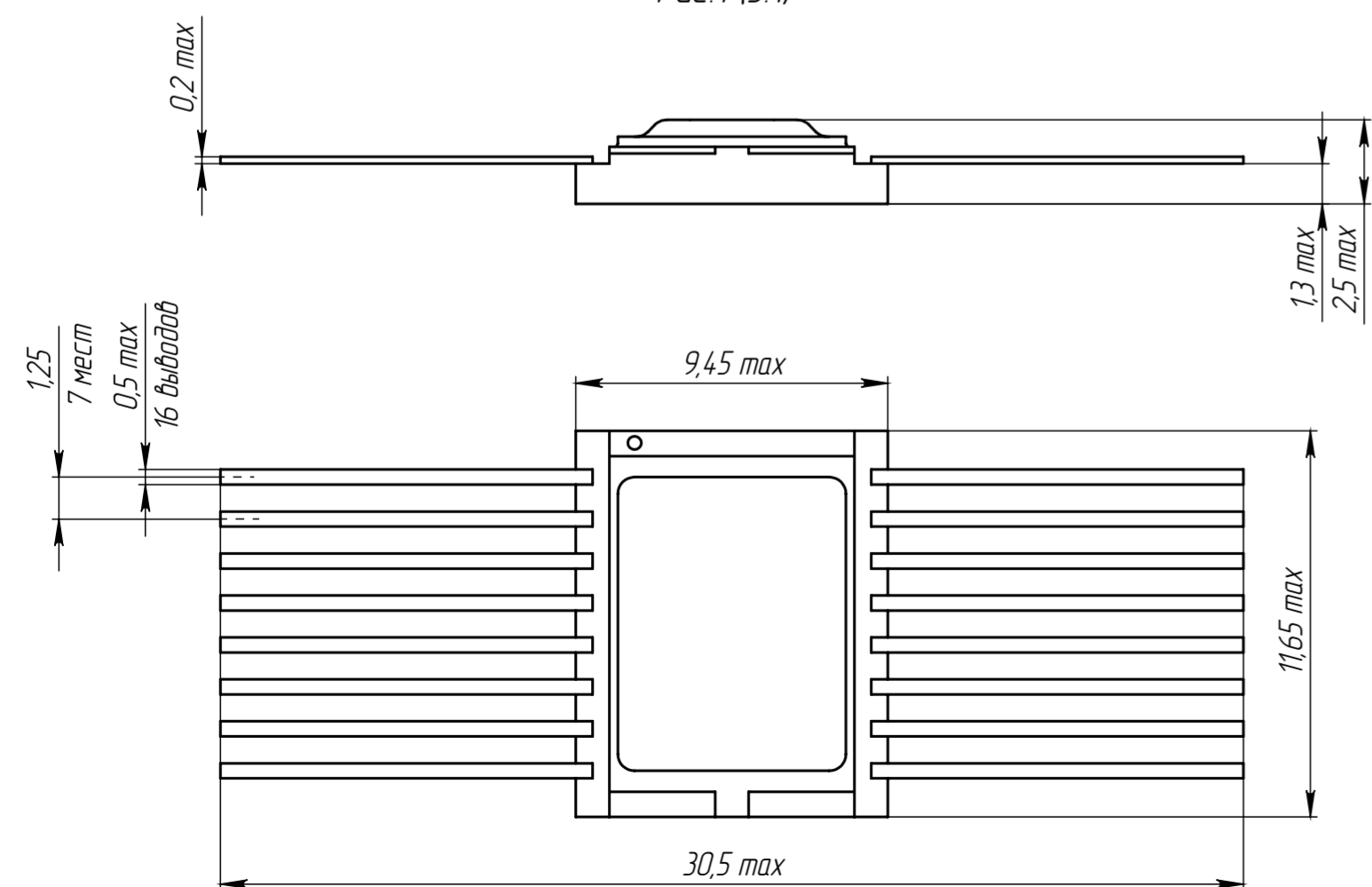
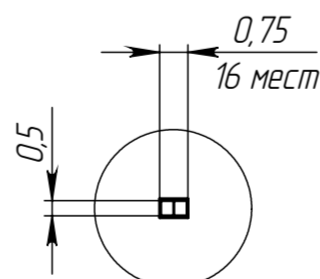


Рис.1 (5:1)



B (5:1)



1. Тип устанавливаемых корпусов в спутник-носителе ICS-CFP16-CC - 402.16-21, 402.16-32, 402.16-23, 402.16-33, 402.16-25.
2. Внешний вид и габаритные размеры корпусов 402.16-21, 402.16-32, 402.16-23, 402.16-33, 402.16-25, устанавливаемых в спутник-носителе, приведены на рис. 1.
3. Диапазон рабочих температур от -60 до $+200$ °C.
4. Материал основания - полиэфиримид.
5. Материал контактов - бериллиевая бронза. Покрытие контактов золота-никель (Au 0,1-0,13 мкм, Ni 1-1,3 мкм).
6. Максимальный ток на контакт 2A (при 150 °C).
7. Жизненный цикл 30000 установок.
8. Нарботка не менее 8000 ч.
9. Предельное отклонение массы $\pm 2g$.

Подп. и дата

Изм. № докл.

Взам. инв. №

Подп. и дата

Изм. № подл.

					АГЛД.685119.090 ГЧ			
Изм.	Лист	№ докум.	Подп.	Дата	Устройство контактирующее ICS-CFP16-1165-945-125-CC-2	Лит.	Масса	Масштаб
Разраб.							20g	2.5:1
Проб.					Габаритный чертеж	Лист	Листов 1	
Т. контр.								
Н. контр.								
Утв.								