



0.364.008 ТУ

Соединители электрические наборные, комбинированные (низкочастотные, высоковольтные) прямоугольные, нормальных габаритных размеров, объемного монтажа, врубные или самозапирающиеся, ручного сочленения (расчленения).

Предназначены для работы в электрических цепях постоянного, переменного (частотой до 3 МГц) и импульсного токов частотой до 3 МГц при напряжении 3000 В.

ТЕХНИЧЕСКАЯ ХАРАКТЕРИСТИКА

Шаг, мм	3,4; 5,0
Количество контактов - в зависимости от набора типовых колодок.	
Сопротивление контактов, не более, МОм	
\varnothing 1,0	10
\varnothing 1,5	5
\varnothing 2,5	3
\varnothing 3,5	1
Сопротивление изоляции, МОм	
для низкочастотных колодок	5000
для высоковольтных колодок, не менее	10000
Температура, °С	
для соединителей с высоковольтными типовыми колодками	-60÷+85
для соединителей без высоковольтных типовых колодок	-60÷+155
Число сочленений-расчленений	500
Рабочий ток на каждый контакт, А	
\varnothing 1,0	2,5
\varnothing 1,5	5,0
\varnothing 2,5	15,0
\varnothing 3,5	25,0

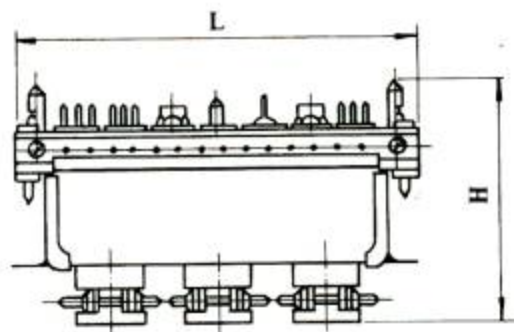
The electrical compositional rectangular combined (low frequency, high voltage), normal overall dimensions, point-to-point wiring, knife-switched or self-locking, manual mating (unmating connectors).

The connectors are designed to use in DC, and AC (frequency up to 3 MHz) and pulse current circuits at frequency up to 3 MHz and at voltage 3000 V.

SPECIFICATIONS

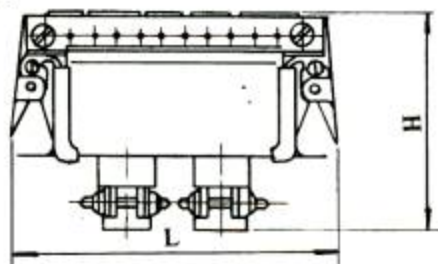
Pitch, mm	3,4; 5,0
Number of contacts, depending on set of typical receptacles.	
Contact resistance, not more, m	
\varnothing 1,0	10
\varnothing 1,5	5
\varnothing 2,5	3
\varnothing 3,5	1
Insulation resistance, M Ω	
for low-frequency receptacles	5000
for high-voltage receptacles, not less	10000
Temperature, °C	
for connectors with high-voltage typical receptacles	-60÷+85
for connectors without high-voltage typical receptacles	-60÷+155
Number of mating-unmating	500
Operating current per each contact, A	
\varnothing 1,0	2,5
\varnothing 1,5	5,0
\varnothing 2,5	15,0
\varnothing 3,5	25,0

Вилка приборная с прямым кожухом
Instrumental plug with straight enclosure.



Вилки приборные могут быть с угловым кожухом и без кожуха.
Instrumental plugs may be with angular enclosure and with out it.

Розетка кабельная с замком и прямым кожухом.
Cable socket with a lock and straight enclosure.



Розетки кабельные могут быть с замком и угловым кожухом и розетки без замка и кожуха. Ширина корпуса 33,3 мм.
Cable sockets may be with a lock and angular enclosure and without them.
The width of enclosure is 33,3 mm.

	L	H
Вилка	108,1	63,7
Розетка блочная	125,7	54,6
Розетка кабельная	109,0	54,6