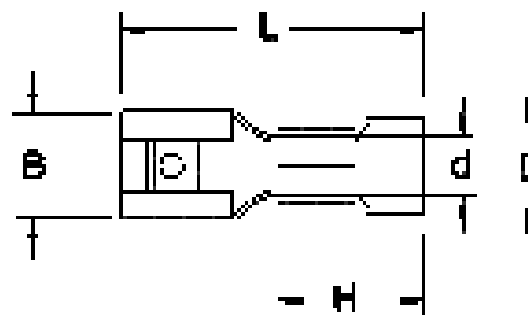


Клеммы ножевые



Наименование	Размеры, мм					Сечение провода, мм ²	Цвет изоляции
	B	L	d	D	H		
SG57644	3.3	22.0	1.8	3.9	10.0	0.75-1.25	Красный
SG57650A	6.7	22.0	1.8	3.9	10.0	1.25-2.0	Синий
SG57648	4.9	22.0	2.4	4.2	10.0		
SG57650C	6.9	24.0	3.5	5.5	14.0	2.63-6.64	Желтый
SG57644	3.3	22.0	1.8	3.9	10.0	0.75-1.25	Красный