



JININ ELECTRET CONDENSER MICROPHONE UNITS

ЕСМ-60

1. ЧУВСТВИТЕЛЬНОСТЬ

($O_dB=1V/\mu bar, 1KHz,$
 $VCC=4.5V, R_L=1K\Omega$)

A: $-56\pm 3dB$

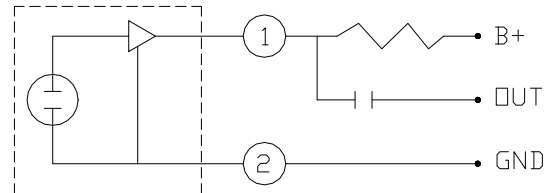
B: $-60\pm 3dB$

C: $-64\pm 3dB$

D: $-68\pm 3dB$

E: $-72\pm 3dB$

2. СХЕМА ПОДКЛЮЧЕНИЯ



3. СПЕЦИФИКАЦИЯ

1. Импеданс : низкий
2. Напряжение питания : 4.5V
3. Диапазон рабочего напряжения : 1.5V - 10V
4. Потребляемый ток : 0.25mA MAX
5. Отношение сигнал/шум : от 40 dB
6. Предельное звуковое давление : 120 dB

4. РАЗМЕРЫ

