



JININ ELECTRET CONDENSER MICROPHONE UNITS

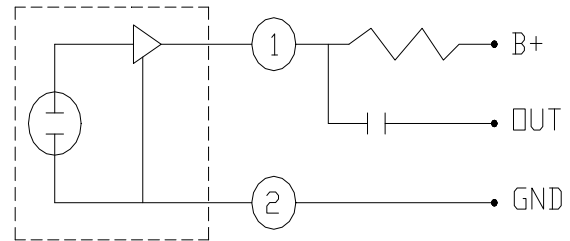
ЕСМ-30

1. ЧУВСТВИТЕЛЬНОСТЬ

($O_dB=1V/\mu\text{ bar}$, 1KHz,
 $VCC=4.5V$, $R_L=1K\Omega$)

- A: $-55\pm 3dB$
- B: $-61\pm 3dB$
- C: $-67\pm 3dB$

2. СХЕМА ПОДКЛЮЧЕНИЯ



3. СПЕЦИФИКАЦИЯ

1. Импеданс : низкий
2. Напряжение питания : 4.5V
3. Диапазон рабочего напряжения : 1.5V - 10V
4. Потребляемый ток : 0.3mA MAX
5. Отношение сигнал/шум : от 40 dB
6. Предельное звуковое давление : 120 dB

4. РАЗМЕРЫ

