

ФИТИНГ ПЛАСТИКОВЫЙ

втулка вводная коническая

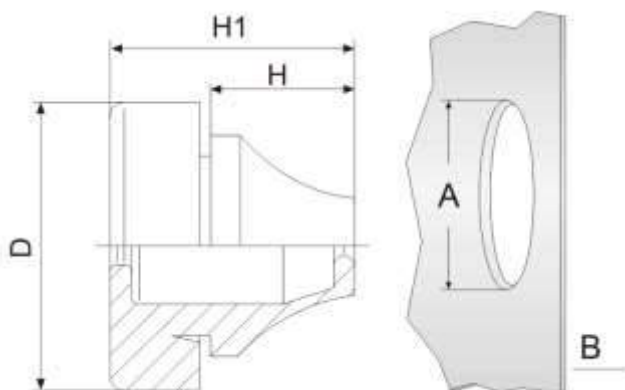
RG

Втулка вводная RG предназначена для уплотнения кабеля или провода по оболочке в месте ввода его в корпус электротехнического устройства. Может быть установлен быстро и легко без использования инструментов. Позволяет быстро и надежно осуществлять монтаж кабелей и проводов в корпуса электротехнических устройств - клеммные коробки, шкафы управления, светильники и пр. с толщиной стенки 0,5 - 4 мм. Простота установки и извлечения гофрированной трубы из фитинга позволяет экономить большое количество времени, которое раньше затрачивали при монтаже электропроводки.



ТЕХНИЧЕСКИЕ ХАРАКТЕРИСТИКИ

Материал изготовления	этилен-пропиленовый каучук (EPDM)
Температура эксплуатации	-40С ... +110С
Степень защиты	IP67
Цвет	черный, светло-серый, белый
Стойкость к маслам	маслостойкий
Соответствует	SEMKO Report: 0211038/01-07



Преимущества: высокая механическая прочность, простота монтажа, стойкость к промышленным маслам и химическим реагентам, а также к атмосферным воздействиям

Тип	Размер	Диаметр кабеля, мм	Диаметр отверстия А, мм	Толщина стенки В, мм	Диаметр втулки D, мм	Длина втулки Н1, мм	Длина втулки Н, мм	Упаковка, шт.
RG-M12 #	M12	4-7	12,5	0,5-2,0	20	12,8	5,6	50
RG-M16 #	M16	5-9	16,5	1-4	21	17,7	11	50
RG-M20 #	M20	8-13	20,5	1-4	25,5	20	13,4	50
RG-M25 #	M25	11-17	25,5	1-4	30,32	21,42	15,5	50
RG-M32 #	M32	15,20	32,5	1-4	38,5	24,6	18,6	25
RG-M40 #	M40	19-28	40,5	1-4	48,5	29,5	21,7	25
RG-M50 #	M50	27-35	50,5	1-4	60,5	34,8	25	10
RG-P07 #	PG7	3-5	12,5	0,5-2,0	20	12,6	5,4	50
RG-P09 #	PG9	5-7	15,2	1-4	21	17,8	10,3	50
RG-P11 #	PG11	7-10	18,6	1-4	24	19,8	12,7	50
RG-P16 #	PG16	10-14	22,5	1-4	28	21,6	14,7	50
RG-P21 #	PG21	14-20	28,3	1-4	35	25,06	17,7	25
RG-P29 #	PG29	20-26	37	1-4	46	28,5	20	25
RG-P36 #	PG36	26-35	47	1-4	58	34,9	23,9	10

- цвет:
LG - светло-серый
G - серый
B - черный

г. Санкт-Петербург
8 (812) 332-5205
<https://gk-tmc.ru>
zakaz@gk-tmc.ru

