

## ФИТИНГ ПЛАСТИКОВЫЙ

для гофрированных труб, разветвитель  
тройник

Коннекторы тройниковые для гофрированных труб WQY предназначены для быстрого и надежного соединения гофрированных труб между собой – когда необходимо объединить две ветви электрической сети в одну или развести провода (кабели), проложенные в гофрированной трубе, по разным направлениям. Существуют различные комбинации размеров для присоединения основной и разветвляемых гофрированных труб.

Высокая степень защиты IP66 обеспечивается конструктивными особенностями корпуса коннектора.

Эргономичный дизайн и конструкция коннектора позволяют производить удобный и быстрый монтаж при присоединении гофрированных труб с проложенным в них кабелем. Не требуется специального инструмента. Для монтажа достаточно вставить гофрированную трубу в коннектор до упора для обеспечения требуемой защиты от попадания влаги и пыли. Специальный фиксатор надежно удерживает трубу и не позволяет извлечь ее произвольным способом. Для извлечения гофрированной трубы из коннектора достаточно нажать на фиксирующее кольцо и вытянуть трубу из фитинга. Специальные отверстия для крепежа позволяют надежно фиксировать тройниковый коннектор на любой ровной поверхности – на стене, на полу, на раме электротехнического устройства и пр.

Простота установки и извлечения гофрированной трубы из коннектора позволяет экономить большое количество рабочего времени, которое раньше затрачивали при монтаже электропроводки.

### ТЕХНИЧЕСКИЕ ХАРАКТЕРИСТИКИ

Материал изготовления	Нитриловый каучук
Температура эксплуатации	-40С ... +120С
Кратковременное воздействие	+150С
Степень защиты	IP66
Содержание галогенов	не содержит галогенов, без фосфора и кадмия

Преимущества: высокая механическая и ударная прочность, соответствует Директиве RoHS

# WQY

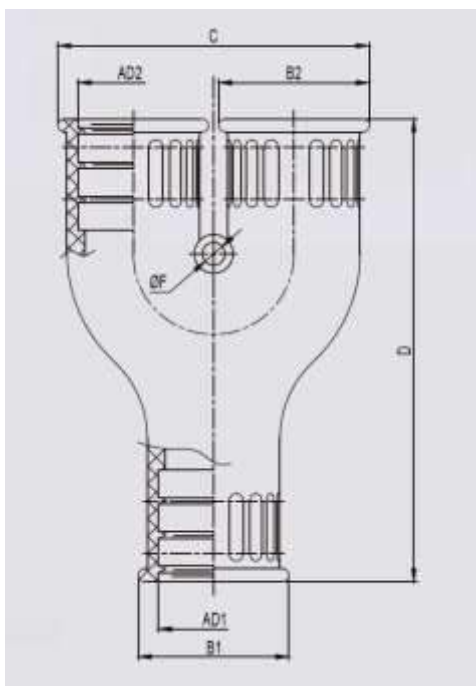


### ВЫБОР КОННЕКТОРА

- выберите подходящий материал коннектора в зависимости от температуры, коррозионной стойкости и огнестойкости
- определите размер гофрированной трубы в соответствии с наружным диаметром прокладываемого кабеля ( 10% свободного пространства оставьте для одиночного кабеля и 25% при прокладке нескольких кабелей или проводов)
- определите диаметр обжимаемого кабеля
- выберите подходящий коннектор в соответствии с требуемым стандартом резьбы, степенью защиты, областью применения и пр.
- проконсультируйтесь с службой технической поддержки для монтажа в специальных условиях

г. Санкт-Петербург  
8 (812) 332-5205  
<https://gk-tmc.ru>  
[zakaz@gk-tmc.ru](mailto:zakaz@gk-tmc.ru)





Тип		Диаметр гофротрубы	Внешний диаметр	Длина коннектора	Ширина коннектора	Отверстие	Упаковка
цвет серый (RAL 7037)	цвет черный (RAL 9005)	AD1/AD2, мм	B1/B2, мм	D, мм	C, мм	F, мм	шт
WQY-AD 10.0/2X10.0G	WQY-AD 10.0/2X10.0B	10,0/2X10,0	17,5/17,5	54,5	36,5	1x4	25
WQY-AD 21.2/2X15.8G	WQY-AD 21.2/2X15.8B	21,2/2X15,8	29,5/24	75	52	1x4	25
WQY-AD 28.5/2X15.8G	WQY-AD 28.5/2X15.8B	28,5/2X15,8	36,5/25	75	52	1x4	25
WQY-AD 18.5/2X18.5G	WQY-AD 18.5/2X18.5B	18,5/2X18,5	26,5/26,5	81	54,5	1x4	25
WQY-AD 21.2/2X21.2G	WQY-AD 21.2/2X21.2B	21,2/2X13,0	31/31,5	75	64,5	1x4	25
WQY-AD 28.5/2X21.2G	WQY-AD 28.5/2X21.2B	21,2/2X15,8	36,5/29,5	81	60,5	1x4	20
WQY-AD 34.5/2X28.5G	WQY-AD 34.5/2X28.5B	28,5/2X21,2	42,5/36,5	86	77	1x4	10
WQY-AD 42.5/2X34.5G	WQY-AD 42.5/2X34.5B	42,5/2X34,5	52,5/42,5	98,5	89	1x4	5
WQY-AD 54.5/2X42.5G	WQY-AD 54.5/2X42.5B	54,5/2X42,5	65,5/52,5	116	109,5	1x4	5