

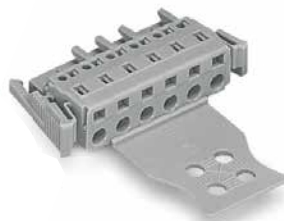
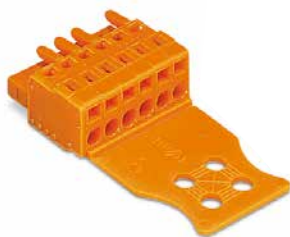
## Принадлежности Пластины разгрузки натяжения (смонтированные на заводе) Мультиштекерная система (MCS)-MIDI

Пластины разгрузки натяжения  
смонтированные на заводе  
Шаг контактов 5/5,08 мм

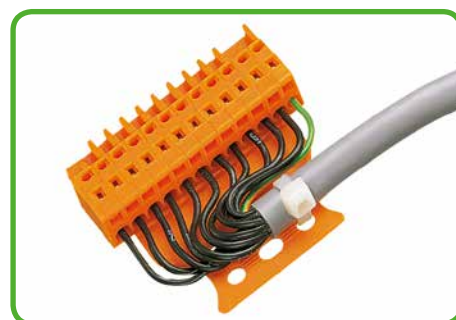
для вилок и розеток  
с CAGE CLAMP®

Пластины разгрузки натяжения  
смонтированные на заводе  
Шаг контактов 7,5/7,62 мм

для вилок и розеток  
с CAGE CLAMP®



Ширина	Кол-во пол.	Артикул	Ширина	Кол-во пол.	Артикул
Пластина разгрузки натяжения, смонтированная на заводе, серая/оранжевая			Пластина разгрузки натяжения, смонтированная на заводе, серая/оранжевая		
11,5 мм	2- 3	.../032-000	11,5 мм	2	.../032-000
20 мм	4- 5	.../033-000	20 мм	3- 5	.../033-000
30 мм	6- 9	.../034-000	30 мм	6- 7	.../034-000
50 мм	10-24	.../035-000	50 мм	8-16	.../035-000
<b>Пример заказа:</b> Вилка с пластиной разгрузки натяжения шаг контактов 5 мм, 8-полюсная, серая: <b>721-608/034-000</b>			<b>Пример заказа:</b> Угловая розетка с пластиной разгрузки натяжения, шаг контактов 7,62 мм, 5-полюсная, оранжевая: <b>732-125/026-000/033-000</b>		
<b>Пример заказа:</b> Розетка с пластиной разгрузки натяжения, шаг контактов 5 мм, 8-полюсная, серая: <b>231-108/026-000/034-000</b>					
Как вилки, так и розетки с CAGE CLAMP® оснащены предварительно смонтированными (приклеенными) пластинами разгрузки натяжения. К основному артикулу вилки или розетки добавляется суффикс артикула, означающий ширину пластины разгрузки натяжения. Невозможно монтировать пластины разгрузки натяжения на угловые розетки для панельного монтажа.					
WAGO не продает рекомендованные кабельные стяжки и устройства для сращивания проводников, их приобретение возможно у производителей, например, у Hellermann. Ширина кабельной стяжки должна соответствовать размеру отверстия, обозначенному для пластины разгрузки натяжения.					



Розетка с пластиной разгрузки натяжения, шаг контактов 5,08 мм, 12-полюсная, оранжевая:  
**231-312/026-000/035-000.**



Розетка с пластиной разгрузки натяжения, шаг контактов 5 мм, 3-полюсная, серая:  
**231-103/026-000/032-000.**



Серые пластины для разгрузки натяжения используются для светло-серых вилок и розеток с технологией CAGE CLAMP® серий 721, 722 и 723.

