

Кабельный канал EKF Basic



Кабельные каналы EKF BASIC – это магистральные кабельные каналы, предназначенные для прокладки силовых, слаботочных, информационных коммуникаций открытого типа. Применяются в зданиях любого типа: жилых, административно-офисных, промышленных, на медицинских и образовательных объектах, при любом строительстве, ремонте и капитальной реконструкции зданий.



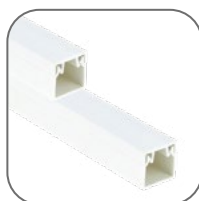
Не поддерживает горение



Двойной замок – легкое открытие/закрытие



Степень защиты IP40



Размерный ряд: от 12 × 12 мм до 100 × 60 мм



Система штрихкодов – удобство хранения и реализации



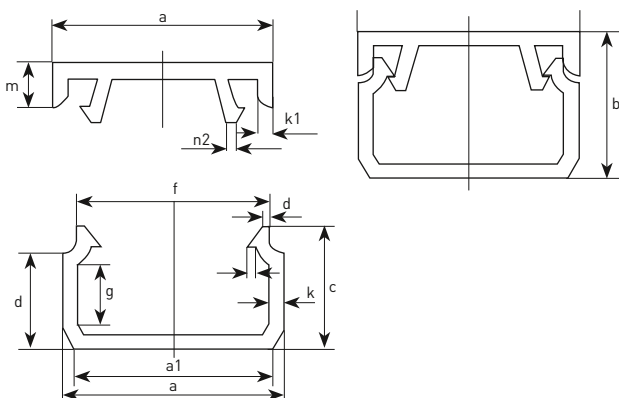
Сертификат ОКЛ

Наименование	Количество метров в упаковке	Полезное сечение, мм ²	Максимальный диаметр кабеля (согласно п. 2.1.61 раздела 2 ПУЭ), мм	Артикул
Канал кабельный (12x12) (200 м) белый EKF Basic	200	130	7	kk-12-12-basic
Канал кабельный (15x10) (200 м) белый EKF Basic	200	135	7,2	kk-15-10-basic
Канал кабельный (16x16) (140 м) белый EKF Basic	140	230	10	kk-16-16-basic
Канал кабельный (20x10) (160 м) белый EKF Basic	160	180	8,4	kk-20-10-basic
Канал кабельный (25x16) (84 м) белый EKF Basic	84	360	12,5	kk-25-16-basic
Канал кабельный (25x25) (60 м) белый EKF Basic	60	563	16,1	kk-25-25-basic
Канал кабельный (40x16) (48 м) белый EKF Basic	48	576	14	kk-40-16-basic
Канал кабельный (40x25) (32 м) белый EKF Basic	32	900	20,5	kk-40-25-basic
Канал кабельный (40x40) (24 м) белый EKF Basic	24	1440	26,6	kk-40-40-basic
Канал кабельный (60x40) (40 м) белый EKF Basic	40	2160	31,7	kk-60-40-basic
Канал кабельный (60x60) (24 м) белый EKF Basic	24	3240	39,9	kk-60-60-basic
Канал кабельный (80x40) (24 м) белый EKF Basic	24	2880	37,4	kk-80-40-basic
Канал кабельный (80x60) (24 м) белый EKF Basic	24	4320	46,5	kk-80-60-basic
Канал кабельный (100x40) (24 м) белый EKF Basic	24	3600	37	kk-100-40-basic
Канал кабельный (100x60) (18 м) белый EKF Basic	18	5400	52,4	kk-100-60-basic

ТЕХНИЧЕСКИЕ ХАРАКТЕРИСТИКИ

Параметры	Значения
Материал	Композит из самозатухающего ПВХ
Цвет	Белый
Температура монтажа, °C	-5 до +60
Температура эксплуатации, °C	От -40 до +60
Максимальное рабочее напряжение, В	До 1000

Габаритные и установочные размеры



Наименование	Размеры, мм													
	a	a1	b	c	d	f	g	k	k1	m	n	n1	n2	
Кабельный канал 12 x 12	12	-	12	10,3	8,5	10	6,8							
Кабельный канал 15 x 10	15	13,6	10	8,3	6,5	13	4	1	1	3		0,5	0,7	
Кабельный канал 16 x 16	16	-	16	14,3	12,5	14	10,8							
Кабельный канал 20 x 10	20	18,6	10	8,3	6,5	18	4							
Кабельный канал 25 x 16	25		16	14,5	11,5	22	9,2			4		0,9	0,8	
Кабельный канал 25 x 25	25		25	23,5	20,5	22	18,2		1,1	4				
Кабельный канал 40 x 16	40		16	14	11	36,4	8,7	1,3				0,8	0,6	
Кабельный канал 40 x 25	40		25	23	20,5	36	18,2		1,3	4,5	0,5	0,9	0,8	
Кабельный канал 40 x 40	40		40	38	35,5	36	33,2							
Кабельный канал 60 x 40	60	-	40	38	32,5	56,6	29,6							
Кабельный канал 60 x 60	60		60	58	52,5	56,6	49,6							
Кабельный канал 80 x 40	80		40	38	32,5	76,6	29,6	1,7	1,7	6,5		1	0,6	
Кабельный канал 80 x 60	80		60	58	52,5	76,6	52,5							
Кабельный канал 100 x 40	100		40	37,5	82,5	96	29,2	1,9	1,9	7		1,2	0,5	
Кабельный канал 100 x 60	100		60	57,5	52	96	48,5	2	2	7		1,3	0,7	