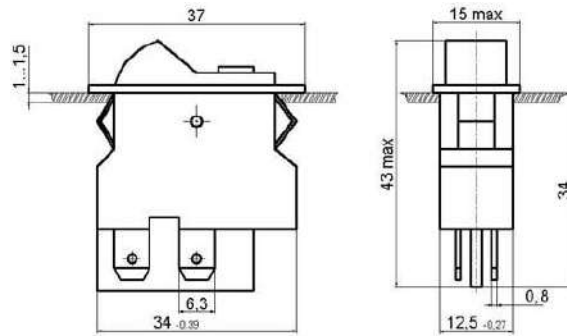
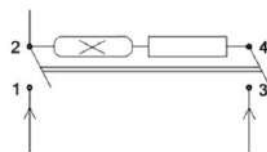


Выключатель клавишный ВК42

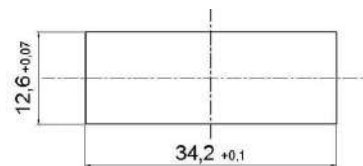
Выключатели клавишные, изготавливаются в климатических исполнениях УХЛ, В. Способ монтажа — объёмный, имеют фиксацию клавиш в крайних положениях, индикацию включенного положения со светофильтрами красного, желтого, зелёного цветов. Степень защиты по ГОСТ 12254-IP00. Подсоединение выводов: пайкой, плоскими втычными соединителями по ГОСТ 25671 (6,3 x 0,8 мм).



Электрическая схема коммутации



Разметка для крепления



Технические характеристики

- ◆ Номинальный ток, А 6,3
- ◆ Номинальное напряжение активной нагрузки, В 250
- ◆ Температура окружающей среды $-45^{\circ} \sim +85^{\circ}\text{C}$
- ◆ Масса, г, не более: 14,2
- ◆ Усилие срабатывания не более, Н 15
- ◆ Сопротивление контакта, Ом, не более 0,1
- ◆ Электрическая прочность изоляции, В:
 - между выводами 2000
 - между выводами и корпусом 4000
- ◆ Коммутационная износостойкость, кол-во циклов переключений 10 000
- ◆ Сопротивление изоляции, МОм, не менее 50
- ◆ Гарантийный срок с даты изготовления, лет: 2