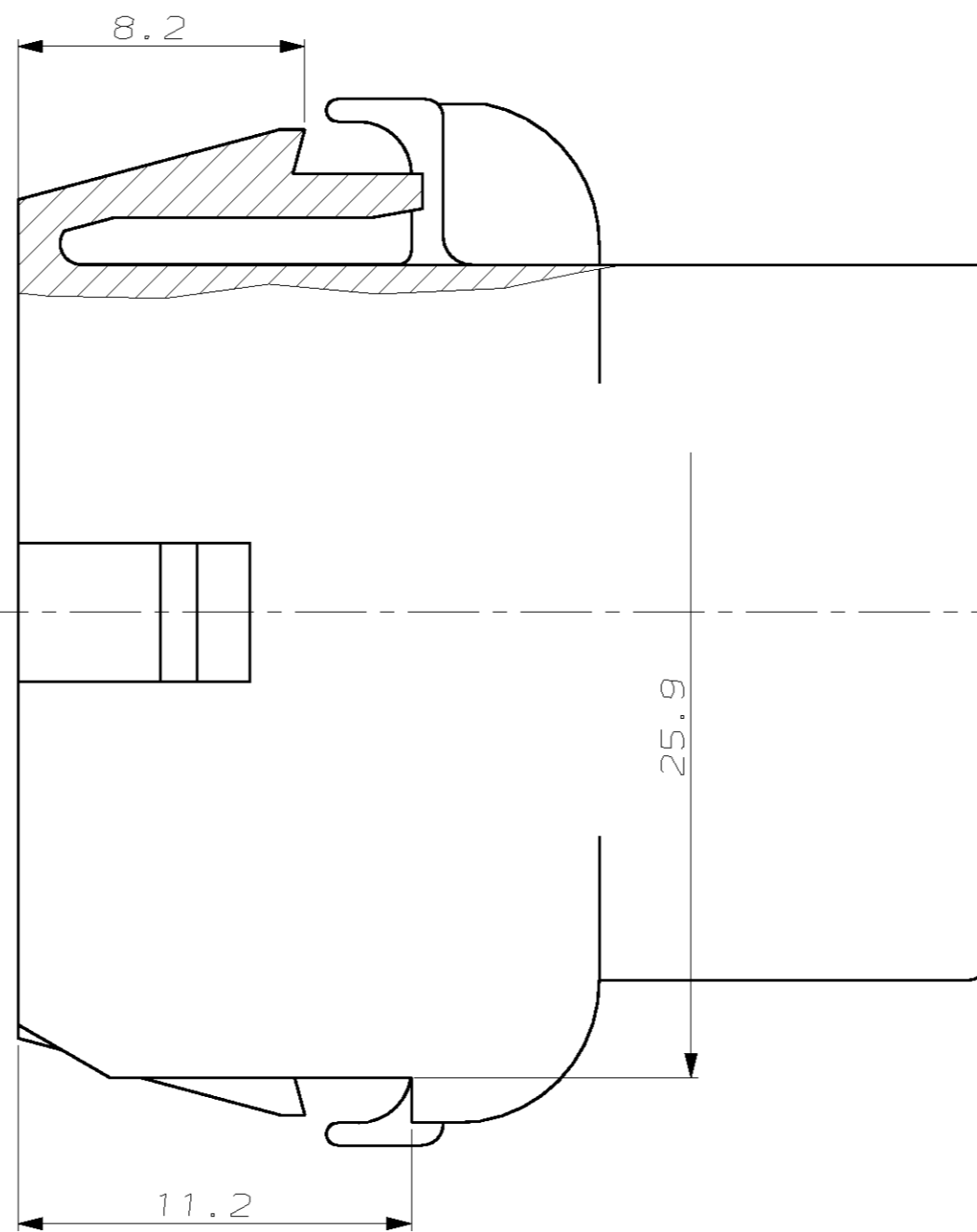
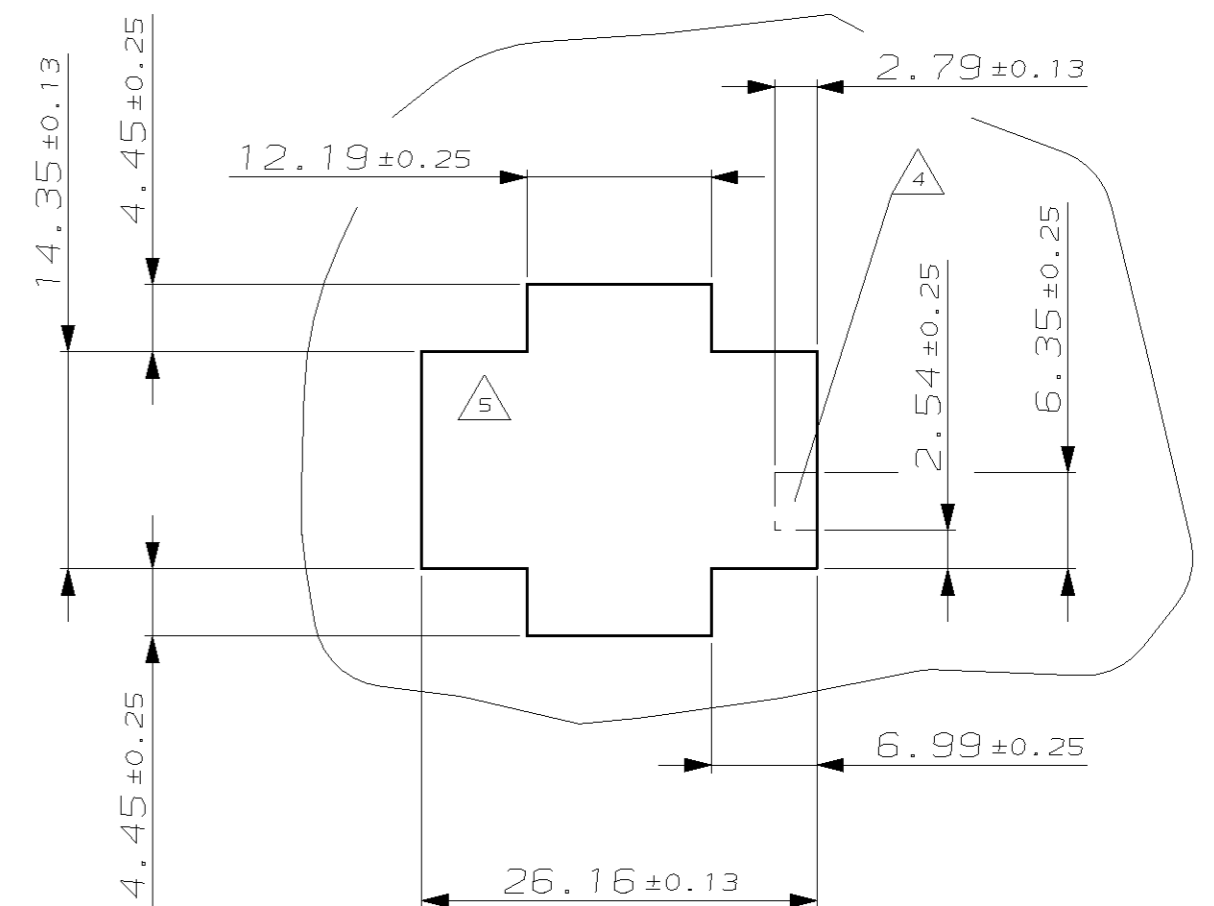


Bemerkungen: NOTES

- 1 Geeignet für UMNL Stift- und Buchsenkontakte
BEEN SUITABLE FOR UMNL PIN- AND SOCKET CONTACTS
- 2 Empfohlene Blechstärke 0.75 - 2.3 mm
RECOMMEND SHEET METAL THICKNESS 0.75 - 2.3 mm
- 3 Gehäuse muß in Stanzrichtung eingeführt werden
HOUSING MUST BE INTRODUCED TO PUNCHING DIRECTION
- 4 Für verschlüsseltes Einsetzen der Gehäuse
FOR CODED USING OF THE HOUSING
- 5 Position von Kammer 1 bei Verschlüsseltem Einsetzen
POSITION OF CAVITY 1 FOR CODED USING
- 6 Neues Material (Phosphor und Halogen frei)
NEW MATERIAL (PHOSPHORUS AND HALOGENEOUS FREE)
- 7 Hersteller-Logo und Ländercode nach AMP-SPEZ. 115-18016
BRANDNAME AND MANUFACTURING LOCATION CODE ACCORDING AMP-SPEC. 115-18016



Montageausschnitt / PANEL CUT OUT
Bestückungsseite / LOADING SIDE
M 2:1 / SCALE 2:1



PART NO	REV.	MATERIAL	COLOR
926682-6	C	PA6.6 UL94 V 2 (ZYTEL E 103 HSL)	natur/NATURAL
926682-5	C	PA6.6 UL94 V 2 (ZYTEL ...135F)	natur/NATURAL
926682-4	C	PA6.6 UL94 V 2 (ZYTEL ...135F)	weiß/WHITE
926682-3	C	PA6.6 UL94 V 0 (ULTRAMID C3U)	△ natur/NATURAL
926682-2	C	PA6.6 UL94 V 2 (ZYTEL ...135F)	schwarz/BLACK
926682-1	C	PA6.6 UL94 V 2 (ZYTEL E 101)	natur/NATURAL

<small>THIS DRAWING IS A CONTROLLED DOCUMENT FOR AMP INCORPORATED. IT IS SUBJECT TO CHANGE AND THE CONTROLLING ENGINEERING ORGANIZATION SHOULD BE CONTACTED FOR THE LATEST REVISION. DIESER ZEICHNUNGSKOMPLEX WIRD DURCH AMP INCORPORATED KONTROLLIERT. ÄNDERUNGEN, DIE DEN TECHNISCHEN FORTSCHRITT DIENTEN, SIND VORBEHALTEN. DEN JENEMIS LETZTSTUELTIGEN ÄNDERUNGSSTAND ERFASSEN SIE AUF ANFRAGE.</small>	
DIMENSIONEN: mm	TOLERANZEN UNLESS OTHERWISE SPECIFIED: ALLGEMEINTOLERANZEN - ISO 8015 - ISO 2768 - M S - DIN 15001 - 140
	0 PLG ± 1 PLG ± 0.2 mm 2 PLG ± 3 PLG ± ANGLES/WINKEL ± FINISH/OBERFLÄCHE/FARBE

DWN Abraham, G. 11-MAR-03	CHK Kampmann, H. 12-MAR-03	AMP tyco Electronics AMP GmbH D - 64625 Bensheim	
APVD -	NAME -	6-pol. UMNL Aufnahmegehäuse UMNL 6-WAY CAP HOUSING	
PRODUCT SPEC 108-1031	APPLICATION SPEC VERARBEITUNGSSPEZ. 114-18011	SIZE A2	CAGE CODE 00779
WEIGHT GEWICHT -	DRAWING NO. ZEICHNUNGS-NR. 926682	RESTRICTED TO NUR FUER -	REV C2
CUSTOMER DRAWING /KUNDENZEICHNUNG		MASSSTAB 5:1	BLATT 1 VON 1