

INTERCONNECTS

SERIES 351 • 2,54 GRID INTERCONNECT HEADERS • SINGLE ROW STRIPS

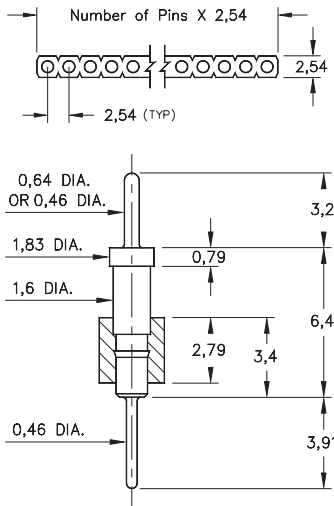


FIG. 1

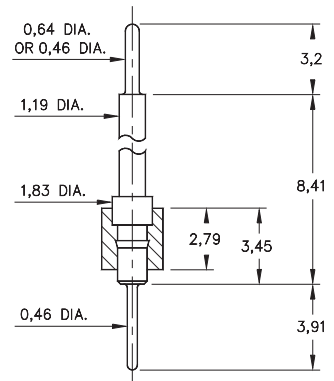


FIG. 2

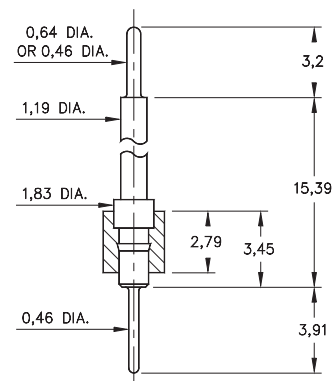
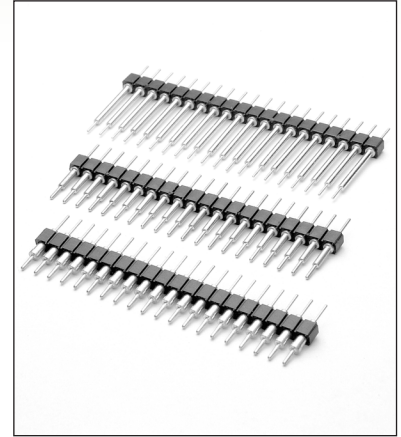


FIG. 3

- Series 351 interconnect header strips come in three lengths with 0,46 dia. pluggable solder tails at one end and 0,64 dia. pins at the other. Please see series:
351...003 uses pin #5503
351...004 uses pin #5504
351...005 uses pin #5505
- 0,46 pluggable solder tails are available at both ends. Please see series:
351...009 uses pin #5509
351...010 uses pin #5510
351...011 uses pin #5511
See pages 212 and 214 for details
- Insulators are high temperature thermoplastic, suitable for all soldering operations



ORDERING INFORMATION

FIG. 1	Series 351...003	0,46 / 0,64 Dia. Solder Tails
	351-10-1	-00-003000 ↑ Specify number of pins 01-64
FIG. 2	Series 351...009	0,46 / 0,46 Dia. Solder Tails
	351-10-1	-00-009000 ↑ Specify number of pins 01-64
FIG. 2	Series 351...004	0,46 / 0,64 Dia. Solder Tails
	351-10-1	-00-004000 ↑ Specify number of pins 01-64
FIG. 3	Series 351...010	0,46 / 0,46 Dia. Solder Tails
	351-10-1	-00-010000 ↑ Specify number of pins 01-64
FIG. 3	Series 351...005	0,46 / 0,64 Dia. Solder Tails
	351-10-1	-00-005000 ↑ Specify number of pins 01-64
FIG. 3	Series 351...011	0,46 / 0,46 Dia. Solder Tails
	351-10-1	-00-011000 ↑ Specify number of pins 01-64



XX=Plating Code
See Below

For
Electrical, Mechanical
& Environmental Data,
See page 264

SPECIFY PLATING CODE XX=	10			
Pin Plating	0,25µm Au			



Mouser Electronics

Authorized Distributor

Click to View Pricing, Inventory, Delivery & Lifecycle Information:

Mill-Max:

[351-10-137-00-003000](#) [351-10-139-00-011000](#) [351-10-141-00-004000](#) [351-10-145-00-009000](#) [351-10-147-00-009000](#) [351-10-148-00-011000](#) [351-10-153-00-003000](#) [351-10-157-00-004000](#) [351-10-158-00-009000](#) [351-10-159-00-011000](#) [351-10-162-00-011000](#) [351-10-160-00-011000](#) [351-10-138-00-004000](#) [351-10-140-00-011000](#) [351-10-149-00-004000](#) [351-10-152-00-003000](#) [351-10-142-00-003000](#) [351-10-157-00-003000](#) [351-10-160-00-003000](#) [351-10-161-00-004000](#) [351-10-161-00-005000](#) [351-10-154-00-005000](#) [351-10-154-00-009000](#) [351-10-155-00-011000](#) [351-10-143-00-005000](#) [351-10-146-00-004000](#) [351-10-150-00-011000](#) [351-10-152-00-004000](#) [351-10-155-00-003000](#) [351-10-159-00-005000](#) [351-10-163-00-005000](#) [351-10-163-00-009000](#) [351-10-150-00-009000](#) [351-10-137-00-004000](#) [351-10-138-00-009000](#) [351-10-144-00-003000](#) [351-10-145-00-005000](#) [351-10-147-00-005000](#) [351-10-150-00-004000](#) [351-10-150-00-005000](#) [351-10-151-00-009000](#) [351-10-136-00-011000](#) [351-10-139-00-005000](#) [351-10-139-00-009000](#) [351-10-141-00-003000](#) [351-10-145-00-003000](#) [351-10-146-00-005000](#) [351-10-149-00-003000](#) [351-10-139-00-004000](#) [351-10-137-00-009000](#) [351-10-140-00-003000](#) [351-10-140-00-004000](#) [351-10-140-00-005000](#) [351-10-148-00-005000](#) [351-10-148-00-009000](#) [351-10-149-00-011000](#) [351-10-150-00-003000](#) [351-10-138-00-011000](#) [351-10-141-00-009000](#) [351-10-143-00-003000](#) [351-10-144-00-004000](#) [351-10-145-00-011000](#) [351-10-147-00-004000](#) [351-10-151-00-004000](#) [351-10-151-00-005000](#) [351-10-152-00-009000](#) [351-10-154-00-003000](#) [351-10-154-00-004000](#) [351-10-155-00-005000](#) [351-10-161-00-003000](#) [351-10-162-00-009000](#) [351-10-163-00-011000](#) [351-10-137-00-005000](#) [351-10-142-00-011000](#) [351-10-144-00-005000](#) [351-10-144-00-009000](#) [351-10-147-00-003000](#) [351-10-158-00-004000](#) [351-10-158-00-005000](#) [351-10-138-00-005000](#) [351-10-141-00-005000](#) [351-10-142-00-009000](#) [351-10-143-00-011000](#) [351-10-146-00-011000](#) [351-10-152-00-011000](#) [351-10-138-00-003000](#) [351-10-142-00-004000](#) [351-10-142-00-005000](#) [351-10-143-00-009000](#) [351-10-137-00-011000](#) [351-10-143-00-004000](#) [351-10-144-00-011000](#) [351-10-146-00-003000](#) [351-10-148-00-003000](#) [351-10-139-00-003000](#) [351-10-140-00-009000](#) [351-10-141-00-011000](#) [351-10-148-00-004000](#) [351-10-149-00-005000](#) [351-10-152-00-005000](#)