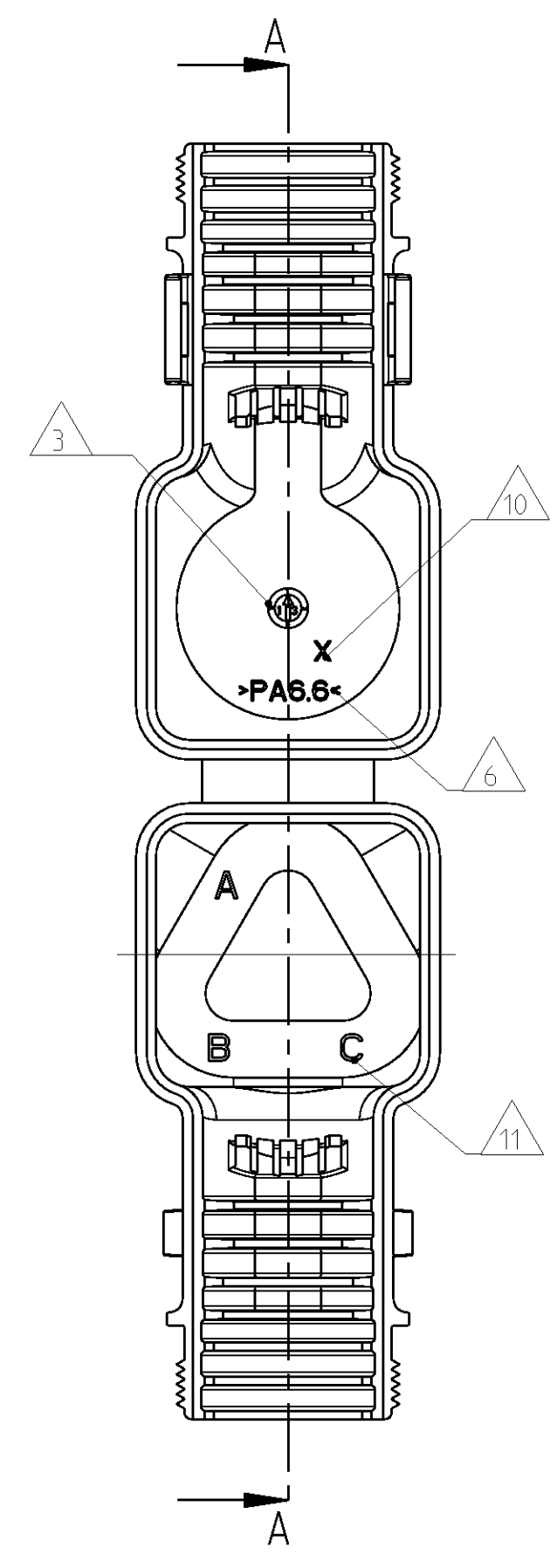
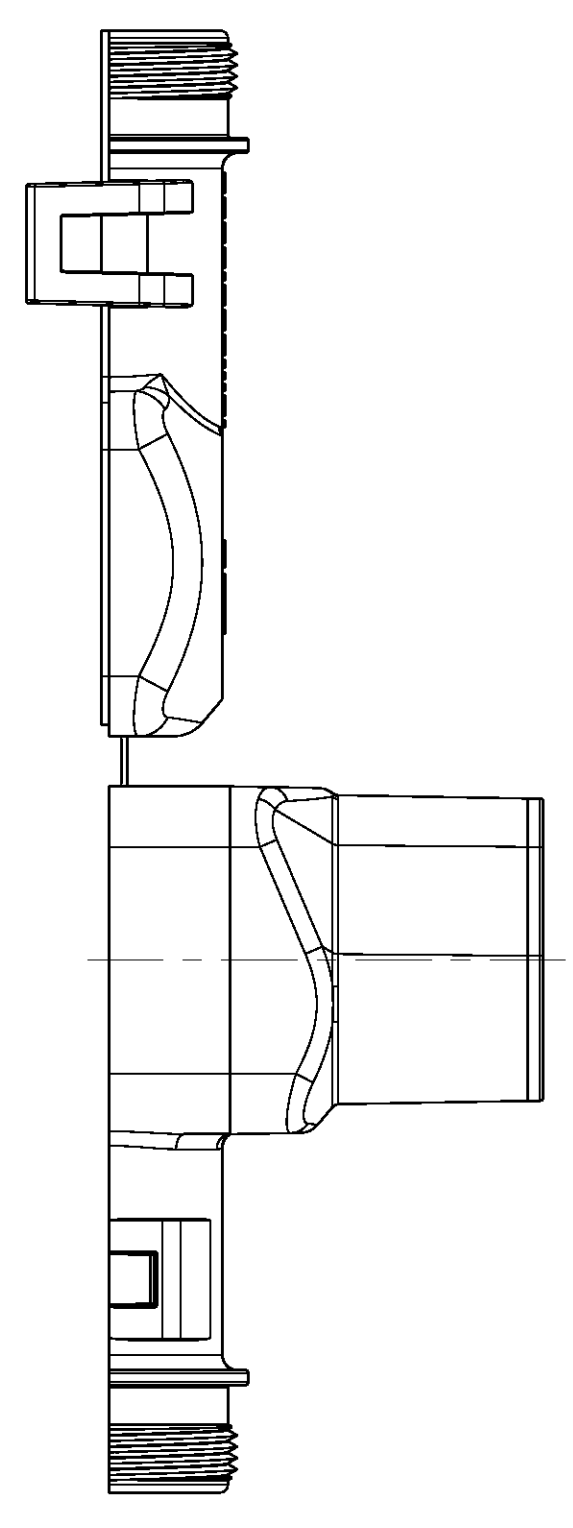
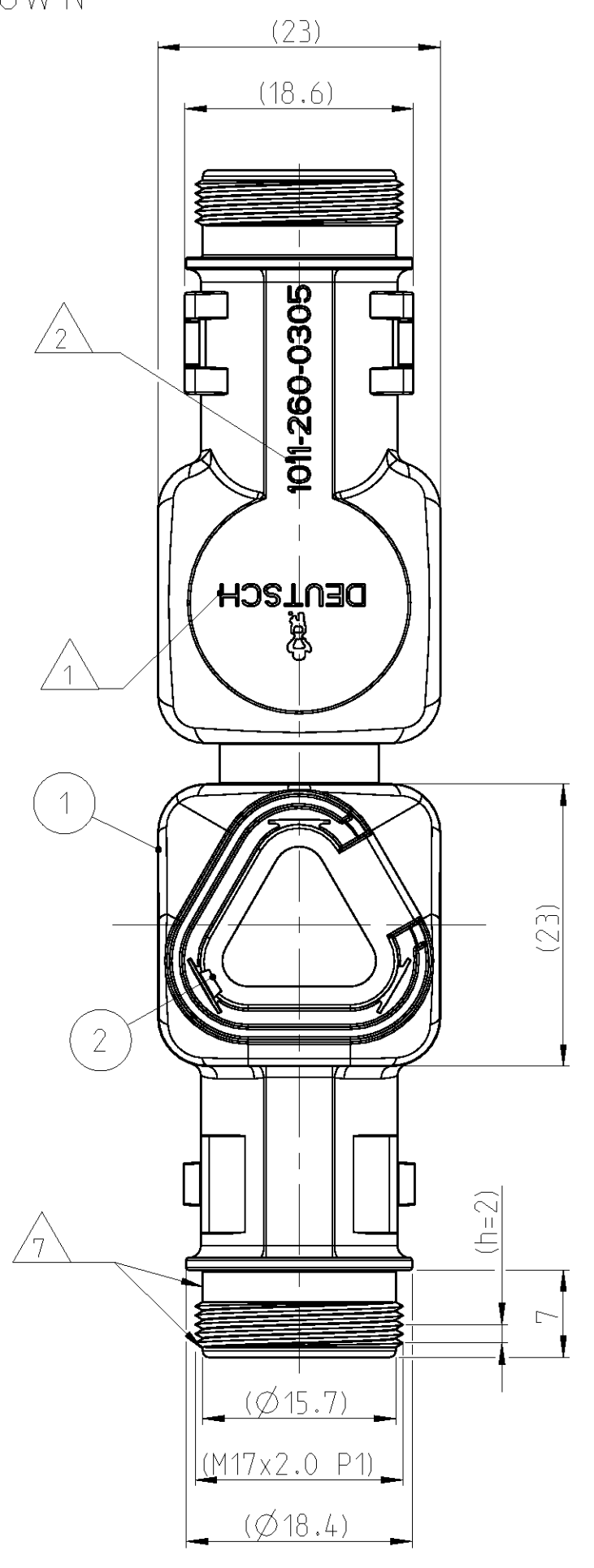


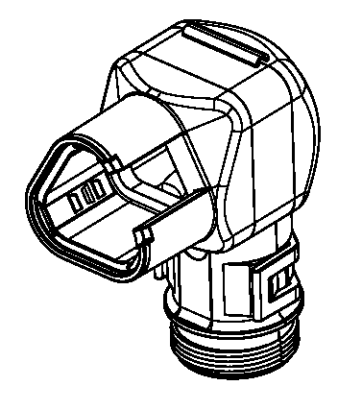
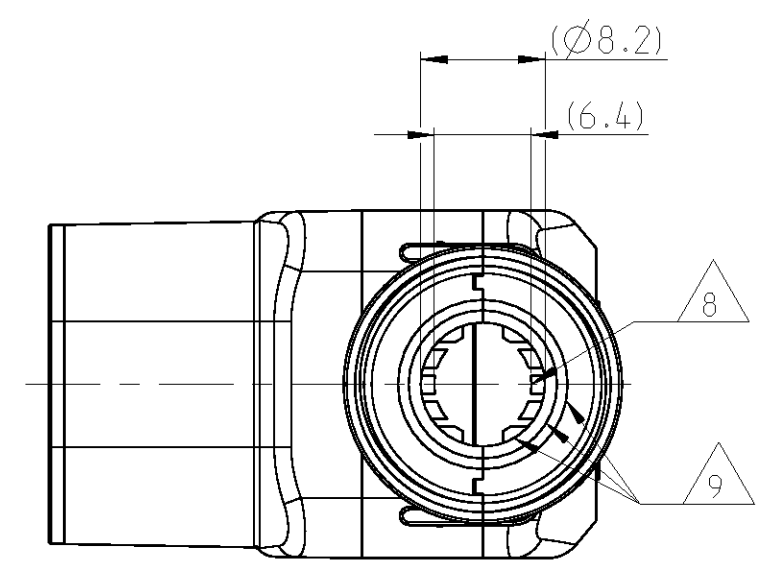
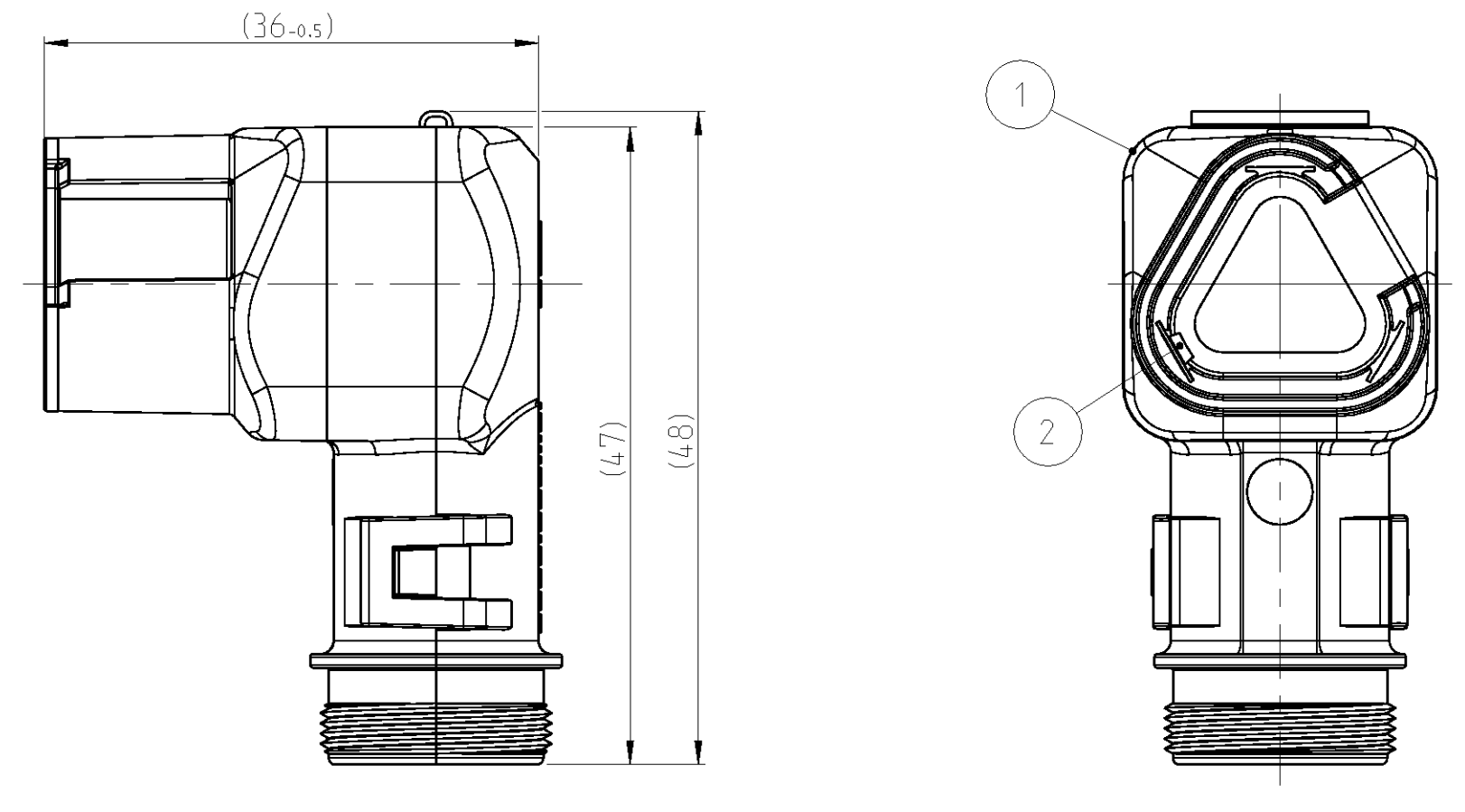
LOC	DIST	REV	LTN	DESCRIPTION	DATE	DWN	APVD
A1	-	A	NEW DRAWING		01AUG2013	PV	DB

13 DELIVERY CONDITION AS SHOWN
 Lieferzustand wie gezeigt



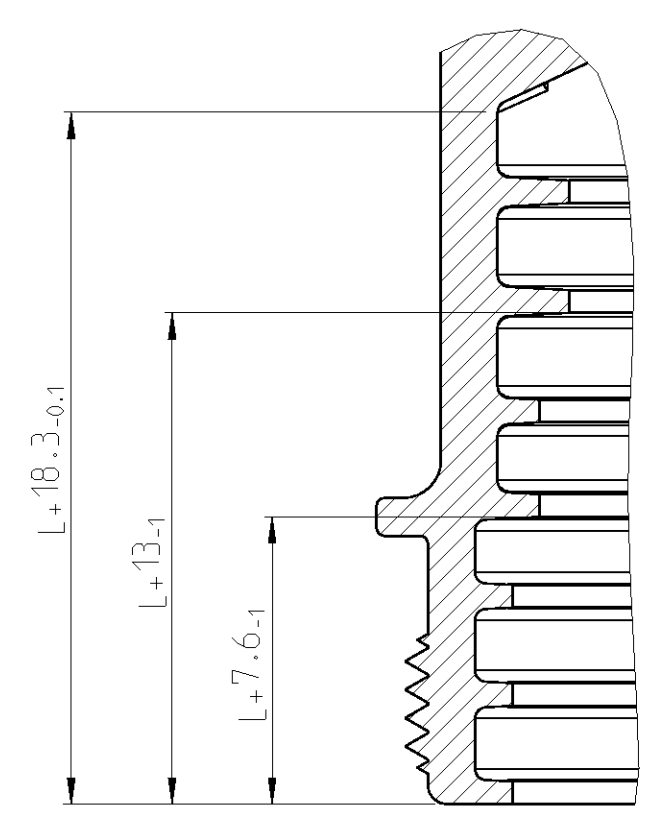
- NOTES
 Bemerkungen
- 1 DEUTSCH LOGO
DEUTSCH Logo
 - 2 DEUTSCH PART-NO
DEUTSCH Teil-Nr.
 - 3 PRODUCTION DATE
Produktionsdatum
 - 4 BULK PACKAGING IN PLASTIC BAG
Schuettgut im Plastikbeutel
 - 5 MALFUNCTION CAUSED BY LAQUER IS
NOT COVER BY TE WARRANTY
Funktionsbeeinträchtigung durch Lackieren liegt
nicht im Einfluss und Gewährleistungsumfang von TE
 - 6 MATERIAL MARKING ACCORDING TO VDA 260
Werkstoffkennzeichnung nach VDA 260
 - 7 FOR SHRUNKEN BOOT AND TUBE WITH TIE WRAP
Fuer Schrumpfschlauch und Schlauch mit Kabelschelle
 - 8 STRAIN RELIEF FOR SHEATED CABLES
Zugentlastung für Mantelkabel
FROM / von Ø7.0 UP TO / bis Ø8.2
 - 9 FOR CORRUGATED TUBES: NW 6/7.5/8.5/10
Fuer Wellrohre: NW 6/7.5/8.5/10
 - 10 MOULD CAVITY MARKING (IF NECESARRY)
Nestmarkierung (falls notwendig)
 - 11 CAVITY MARKING
Kammerbezeichnung
 - 12 MATED WITH ALL MODIFICATION OF DT06-3S
(WITHOUT ANY WELDED / MOUNTED PARTS)
Passend zu allen Varianten von DT06-3S
(ohne verschweißte / montierte Teile)
 - 13 BASED ON THE HINGE MECHANISM OF THE CAP,
THE DELIVERY CONDITION CAN BE DIFFERENT
TO THE SHOWN STATUS.
Basierend auf dem Klappmechanismus der Kappe, kann der
Lieferzustand von der dargestellten Ansicht abweichen.

CLOSED (MOUNTED) CONDITION AS SHOWN
 Geschlossener (montierter) Zustand wie gezeigt

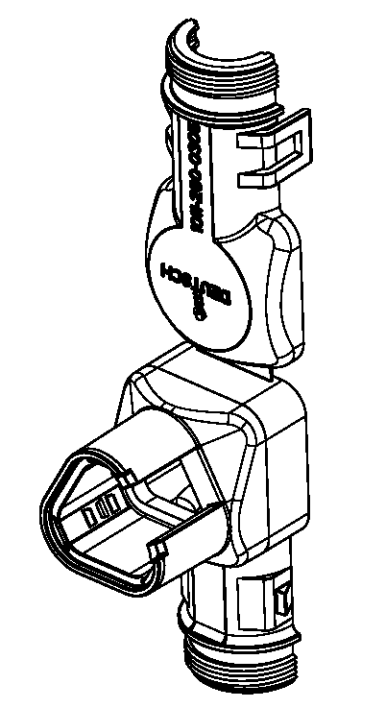


SCALE 1:1
 Maßstab

SECTION A-A
 Schnitt
 SCALE 5:1
 Maßstab



L+ = ADD LENGTH FOR CORRUGATED TUBE
 zus. Länge des Wellrohres



SCALE 1:1
 Maßstab

ORDER-NO. Bestell-Nr.	REV.	WEIGHT (g)	POS.	QTY Stück	MATERIAL	COLOUR Farbe	DESCRIPTION Beschreibung	ITEM
1011-260-0305	A	8.06	2	1	STAINLESS SPRING STEEL Federblech rostfrei	PLAIN blank	LOCKING SHEET Rostblech	1
			1	1	NYLON 6/6	BLACK schwarz	COVER WITH STRAIN RELIEF Kappe mit Zugentlastung	

TOLERANCES UNLESS OTHERWISE SPECIFIED ACC. TO DIN 16901-140 CENTRIC TO NOMINAL DIMENSION, EDITION PRE-11 SHALL APPLY. Fremdstahtoleranzen nach DIN 16901-140. Es gilt die Ausgabe 1982-11.		DIESE ZEICHNUNG IST EIN KONTROLLIERTES DOKUMENT. BEMASSUNGEN UND TOLERANZEN GEMAESS GPS (ISO STANDARDS).	
THIS DRAWING IS A CONTROLLED DOCUMENT. DIMENSIONING AND TOLERANCING PER GPS (ISO STANDARDS)		DRN PRAVEENA	01AUG2013
DIMENSIONS: MASSENHEITEN mm		CHK C.FINZER	02AUG2013
TOLERANCES UNLESS OTHERWISE SPECIFIED: AUGMENTATION ZUSÄTZLICHE TOL.		APVD C.FERBERWEIN	02AUG2013
FINISH SURFACE FINISCHBEREICHUNG		NAME	COVER, DT06-3S-BS090, ASSY
WEIGHT GEWICHT		PRODUCT SPEC PRODUKTSPEZ.	Kappe, DT06-3S-BS090, Assy
SEE TABLE siehe Tabelle		APPLICATION SPEC VERARBEITUNGSSPEZ.	BACK SHEET STRAIGHT 90 DEGREE
SEE TABLE siehe Tabelle		SIZE GRÖÖÖE	100279
SEE TABLE siehe Tabelle		FINISH SURFACE FINISCHBEREICHUNG	1011-232+260-0305
SEE TABLE siehe Tabelle		WEIGHT GEWICHT	8.06
SEE TABLE siehe Tabelle		Customer Drawing	1011-232+260-0305

TE TE Connectivity

NOT THE LATEST REVISION

1011-232+260-0305
 KUNDENZICHNUNG
 MASSSTAB 2:1
 SHEET 1 OF 1
 BLATT 1 VON 1
 REV A

Mouser Electronics

Authorized Distributor

Click to View Pricing, Inventory, Delivery & Lifecycle Information:

[TE Connectivity:](#)

[1011-260-0305](#)