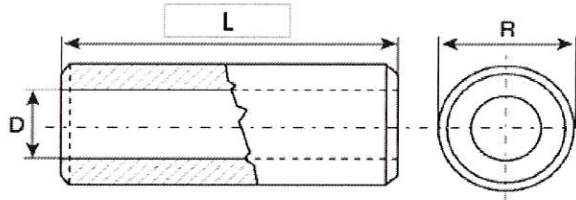




BOURQUI
Fabricant entretoises mécaniques



D=2,2

R=4

L = Laiton nickelé (CuZn39Pb3)(CW614N)(Ni3-5)

Brass nickel plated

ENTRETOISES RONDES LISSES

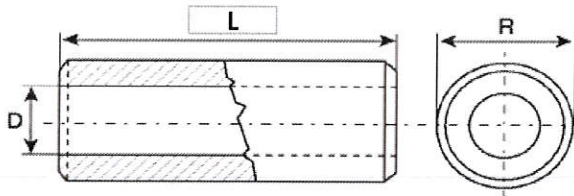
**SPACERS ROUND THROUGH
BORED**

L(±0,10)	D(H13)	R	LAITON
1	2,2	4	LL2240-01
2	2,2	4	LL2240-02
3	2,2	4	LL2240-03
4	2,2	4	LL2240-04
5	2,2	4	LL2240-05
6	2,2	4	LL2240-06
7	2,2	4	LL2240-07
8	2,2	4	LL2240-08
9	2,2	4	LL2240-09
10	2,2	4	LL2240-10
11	2,2	4	LL2240-11
12	2,2	4	LL2240-12
13	2,2	4	LL2240-13
14	2,2	4	LL2240-14
15	2,2	4	LL2240-15
16	2,2	4	LL2240-16
17	2,2	4	LL2240-17
18	2,2	4	LL2240-18
19	2,2	4	LL2240-19
20	2,2	4	LL2240-20
25	2,2	4	LL2240-25
30	2,2	4	LL2240-30

Pour les longueurs intermédiaires ou toutes autres demandes, nous consulter



BOURQUI
Fabricant entretoises mécaniques



D=2,5

R=5

L = Laiton nickelé (CuZn39Pb3)(CW614N)(Ni3-5)

Brass nickel plated

ENTRETOISES RONDES LISSES

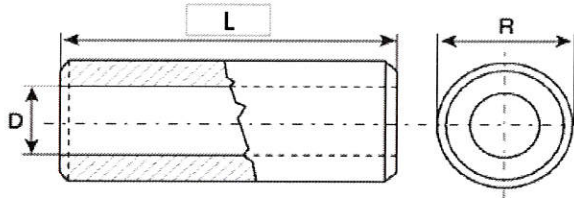
**SPACERS ROUND THROUGH
BORED**

L(±0,10)	D(H13)	R	LAITON
1	2,5	5	LL2550-01
2	2,5	5	LL2550-02
3	2,5	5	LL2550-03
4	2,5	5	LL2550-04
5	2,5	5	LL2550-05
6	2,5	5	LL2550-06
7	2,5	5	LL2550-07
8	2,5	5	LL2550-08
9	2,5	5	LL2550-09
10	2,5	5	LL2550-10
11	2,5	5	LL2550-11
12	2,5	5	LL2550-12
13	2,5	5	LL2550-13
14	2,5	5	LL2550-14
15	2,5	5	LL2550-15
16	2,5	5	LL2550-16
17	2,5	5	LL2550-17
18	2,5	5	LL2550-18
19	2,5	5	LL2550-19
20	2,5	5	LL2550-20
25	2,5	5	LL2550-25
30	2,5	5	LL2550-30

Pour les longueurs intermédiaires ou toutes autres demandes, nous consulter



BOURQUI
Fabricant entretoises mécaniques



D=3,2

R=6

L = Laiton nickelé (CuZn39Pb3)(CW614N)(Ni3-5)

Brass nickel plated

A = Acier zingué (11SMmpb37)(1.0737)(Zn3-5 B)

Mild steel zinc plated

I = Inox X8crNiS18-9(303)

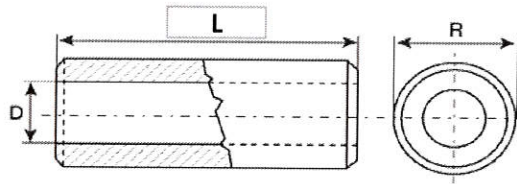
Stainless steel

ENTRETOISES RONDES LISSES

**SPACERS ROUND THROUGH
BORED**

L(±0,10)	D(H13)	R	LAITON	ACIER	INOX
1	3,2	6	LL3260-01	LA3260-01	LI3260-01
2	3,2	6	LL3260-02	LA3260-02	LI3260-02
3	3,2	6	LL3260-03	LA3260-03	LI3260-03
4	3,2	6	LL3260-04	LA3260-04	LI3260-04
5	3,2	6	LL3260-05	LA3260-05	LI3260-05
6	3,2	6	LL3260-06	LA3260-06	LI3260-06
7	3,2	6	LL3260-07	LA3260-07	LI3260-07
8	3,2	6	LL3260-08	LA3260-08	LI3260-08
9	3,2	6	LL3260-09	LA3260-09	LI3260-09
10	3,2	6	LL3260-10	LA3260-10	LI3260-10
11	3,2	6	LL3260-11	LA3260-11	LI3260-11
12	3,2	6	LL3260-12	LA3260-12	LI3260-12
13	3,2	6	LL3260-13	LA3260-13	LI3260-13
14	3,2	6	LL3260-14	LA3260-14	LI3260-14
15	3,2	6	LL3260-15	LA3260-15	LI3260-15
16	3,2	6	LL3260-16	LA3260-16	LI3260-16
17	3,2	6	LL3260-17	LA3260-17	LI3260-17
18	3,2	6	LL3260-18	LA3260-18	LI3260-18
19	3,2	6	LL3260-19	LA3260-19	LI3260-19
20	3,2	6	LL3260-20	LA3260-20	LI3260-20
25	3,2	6	LL3260-25	LA3260-25	LI3260-25
30	3,2	6	LL3260-30	LA3260-30	LI3260-30
35	3,2	6	LL3260-35	LA3260-35	-
40	3,2	6	LL3260-40	LA3260-40	-

Pour les longueurs intermédiaires ou toutes autres demandes, nous consulter



D=4,3

R=8

L = Laiton nickelé (CuZn39Pb3)(CW614N)(Ni3-5)

Brass nickel plated

A = Acier zingué (11SMmpb37)(1.0737)(Zn3-5 B)

Mild steel zinc plated

I = Inox X8crNiS18-9(303)

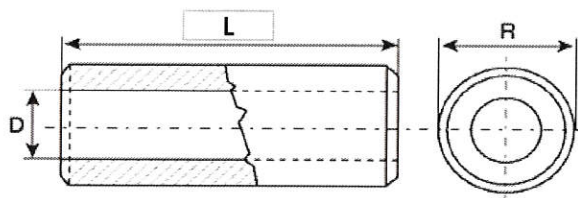
Stainless steel

ENTRETOISES RONDES LISSES

**SPACERS ROUND THROUGH
BORED**

L(±0,10)	D(H13)	R	LAITON	ACIER	INOX
1	4,3	8	LL4380-01	LA4380-01	LI4380-01
2	4,3	8	LL4380-02	LA4380-02	LI4380-02
3	4,3	8	LL4380-03	LA4380-03	LI4380-03
4	4,3	8	LL4380-04	LA4380-04	LI4380-04
5	4,3	8	LL4380-05	LA4380-05	LI4380-05
6	4,3	8	LL4380-06	LA4380-06	LI4380-06
7	4,3	8	LL4380-07	LA4380-07	LI4380-07
8	4,3	8	LL4380-08	LA4380-08	LI4380-08
9	4,3	8	LL4380-09	LA4380-09	LI4380-09
10	4,3	8	LL4380-10	LA4380-10	LI4380-10
11	4,3	8	LL4380-11	LA4380-11	LI4380-11
12	4,3	8	LL4380-12	LA4380-12	LI4380-12
13	4,3	8	LL4380-13	LA4380-13	LI4380-13
14	4,3	8	LL4380-14	LA4380-14	LI4380-14
15	4,3	8	LL4380-15	LA4380-15	LI4380-15
16	4,3	8	LL4380-16	LA4380-16	LI4380-16
17	4,3	8	LL4380-17	LA4380-17	LI4380-17
18	4,3	8	LL4380-18	LA4380-18	LI4380-18
19	4,3	8	LL4380-19	LA4380-19	LI4380-19
20	4,3	8	LL4380-20	LA4380-20	LI4380-20
25	4,3	8	LL4380-25	LA4380-25	LI4380-25
30	4,3	8	LL4380-30	LA4380-30	LI4380-30
35	4,3	8	LL4390-35	LA4380-35	-
40	4,3	8	LL4380-40	LA4380-40	-

Pour les longueurs intermédiaires ou toutes autres demandes, nous consulter



D=5,3

R=10

L = Laiton nickelé (CuZn39Pb3)(CW614N)(Ni3-5)

Brass nickel plated

ENTRETOISES RONDES LISSES

**SPACERS ROUND THROUGH
BORED**

L(±0,10)	D(H13)	R	LAITON
1	5,3	10	LL53100-01
2	5,3	10	LL53100-02
3	5,3	10	LL53100-03
4	5,3	10	LL53100-04
5	5,3	10	LL53100-05
6	5,3	10	LL53100-06
7	5,3	10	LL53100-07
8	5,3	10	LL53100-08
9	5,3	10	LL53100-09
10	5,3	10	LL53100-10
11	5,3	10	LL53100-11
12	5,3	10	LL53100-12
13	5,3	10	LL53100-13
14	5,3	10	LL53100-14
15	5,3	10	LL53100-15
16	5,3	10	LL53100-16
17	5,3	10	LL53100-17
18	5,3	10	LL53100-18
19	5,3	10	LL53100-19
20	5,3	10	LL53100-20
25	5,3	10	LL53100-25
30	5,3	10	LL53100-30
35	5,3	10	LL53100-35
40	5,3	10	LL53100-40

Pour les longueurs intermédiaires ou toutes autres demandes, nous consulter