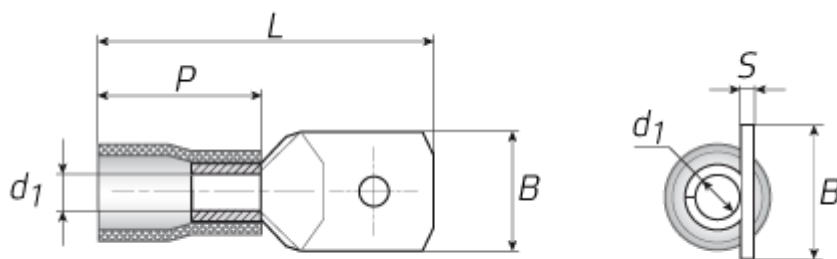


Разъемы плоские изолированные «папа» с ПВХ манжетой

- Предназначены для монтажа быстроразъемных соединений многопроволочных гибких медных проводов методом опрессовки
- Материал изоляции: самозатухающий ПВХ. Класс V-0 по UL94
- Термостойкость изоляции: 75 °С
- Материал разъема: латунь марки Л63
- Покрытие разъема: электролитическое лужение
- Максимальное напряжение: 400 В
- Особенности конструкции:
 - поперечные засечки на внутренней поверхности трубной части разъемов увеличивают механическую прочность соединения с жилой
 - каждая клемма имеет отверстие для фиксатора замкового типа для прочного механического соединения с разъемом «мама»
- Размер контакта определяется шириной «В» клеммы РПИ-П
- Комплиментарны разъемам [РПИ-М](#)
- Опрессовка проводника поверх изолирующей манжеты



Наименование	Цвет манжеты	Сечение (мм ²)	Ток, А	Размер контакта	Размеры (мм)				
					В	L	P	d ₁	S
РПИ-П 1.5-(6.3)	красный	0.5–1.5	10	6.3x0.8 мм	6.3	20.2	10.0	1.7	0.8
РПИ-П 2.5-(6.3)	синий	1.5-2.5	15	6.3x0.8 мм	6.3	20.4	10.0	2.3	0.8
РПИ-П 6.0-(6.3)	желтый	4.0-6.0	24	6.3x0.8 мм	6.3	24.4	13.0	3.4	0.8