


STECKVERBINDERSYSTEM

AC 166-1 ZEL+ABK/3

Zugentlastungen und Abdeckkappen
für AC 166-1 "CLASSIC" und AC 166 "G"
3-polig

Zulassung	
Nennquerschnitt mm ²	

Die Zugentlastungen werden als kompletter Bausatz geliefert und bestehen aus einer Bodenplatte zum Aufschnappen des Steckverbinders (ZEL-Unterteil) und einer Abdeckkappe (ZEL-Oberteil) mit zwei Schrauben.

Sie sind passend für beide Ausführungen von Stecker- und Buchsenteilen der AC 166-1 "CLASSIC" und der AC 166 "G".

Verrastung

Die Abdeckkappen gibt es wahlweise mit oder ohne Verrastung.

ohne Kennung: ohne Verrastung

"H": mit Rasthaken (für Steckerteil)

"O": mit Rastöse (für Buchsenteil)

"V": mit Öffnung für Verriegelung (Anfrage)

Kabelausschnitt 3-polig halbrund oder flach

"R": Kabelausschnitt halbrund für Rundleitung Ø 6,5 bis 8,3 mm

"F": Kabelausschnitt flach für zwei Rundleitungen bis Ø 4,5 mm oder eine Flachleitung bis 4,5 mm

Varianten:

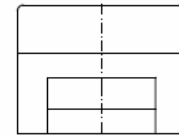
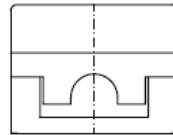
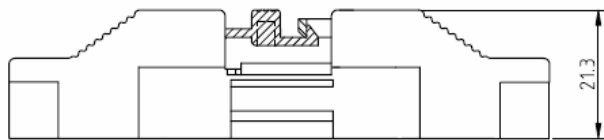
[AC 166-1 ZEL+ABK/6](#)

Zubehör:

AC 166-1 ST+BU	
AC 166 GST+GBU	
AC 166 KU	Kupplung
AC 166 VK	Verschlusskappe
AC 166 VSE	Verriegelung für "Einbau"
AC 166 VSF	Verriegelung für "flach"

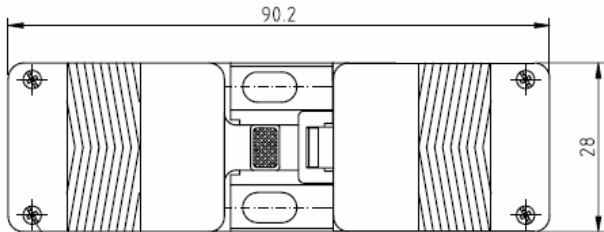
Technische Angaben

Isolierteil:	Polyamid 6.6, schwarz oder weiß Kriechstromfestigkeit PTI 600 Dauergebrauchstemperatur 100 °C kurzzeitig 160 °C
Schraube:	C 2,9 x 13 mm, T_{max} 0,4 Nm Stahl, verzinkt, chromatiert
Abmantellänge der Leiter:	26 mm
Schutzart:	IP 20



Leitungsauslaß einfach

Leitungsauslaß doppelt



C2.9x13

Bestellinformation

Typ/Polzahl	ADELS-Bestell-Nr.	kg je 100 Stk.	Verpackungs-Einheit
AC 166-1/ 3 ZEL R weiß	166053	0,69	200
AC 166-1/ 3 ZEL RH weiß	166053H	0,72	200
AC 166-1/ 3 ZEL RO weiß	166053O	0,70	200
AC 166-1/ 3 ZEL RV weiß	166053V	0,68	200
AC 166-1/ 3 ZEL R schwarz	166063	0,69	200
AC 166-1/ 3 ZEL RH schwarz	166063H	0,72	200
AC 166-1/ 3 ZEL RO schwarz	166063O	0,70	200
AC 166-1/ 3 ZEL RV schwarz	166063V	0,68	200
AC 166-1/ 3 ZEL F weiß	166153	0,71	200
AC 166-1/ 3 ZEL FH weiß	166153H	0,74	200
AC 166-1/ 3 ZEL FO weiß	166153O	0,72	200
AC 166-1/ 3 ZEL F schwarz	166163	0,71	200
AC 166-1/ 3 ZEL FH schwarz	166163H	0,74	200
AC 166-1/ 3 ZEL FO schwarz	166163O	0,72	200
AC 166-1/ 3 ZEL FV schwarz	166163V	0,70	200