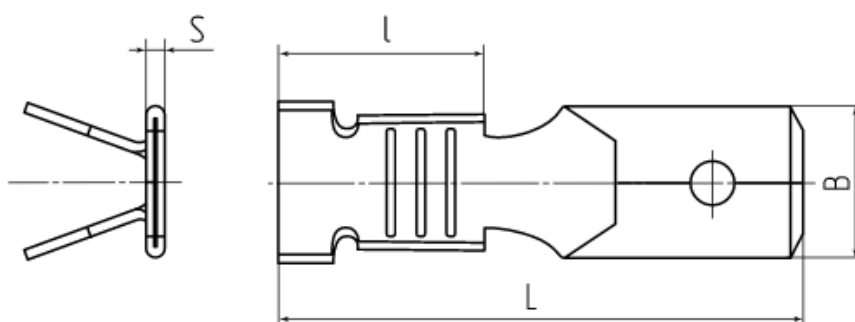


Разъем РП-П 2.5-(6.3)



Технические характеристики

тип коннектора	разъем папа плоский
особенности конструкции	Виброустойчивый
рабочее напряжение, до (кВ)	0.4
материал жилы	медь
сечение жилы, мм ²	0.75 1.0 1.5 2.5
класс гибкости жилы	3 4 5 6
материал контактной части	латунь
покрытие контактной части	без покрытия
технология монтажа	опрессовка



Размерные характеристики (мм)

размер →	L	l	B	S
значение (мм) →	19.8	8	6.1	0.8