

## USB-RS485 Adapter

# ebm-papst USB-RS485 Adapter

Artikelnummer: 21490-1-0174



## Produktbeschreibung

(für weitere Verwendung aufbewahren)

Änderungen vorbehalten

### Technische Beschreibung:

Der USB-RS485 Adapter verbindet RS485 Geräte mit einem PC. Zusätzlich wird folgende ebm-papst Software benötigt:

EC Control ab Version 2.00 (Artikelnummer 25714-2-0199)

Die zum Betrieb des Adapters notwendigen USB-Treiber werden mit dem Softwarepaket EC-Control mitgeliefert.

### Betriebsart:

Die Einstellungen sind bereits per DIL-Schalter im Adapter vorkonfiguriert:

- Kommunikation: „ohne Echo“
- Interne Terminierung: „mit Abschlusswiderstand“

### Technische Daten:

|                     |  |
|---------------------|--|
| Lieferumfang:       | - Adapter<br>- Steckbare Schraubklemme<br>- USB-Kabel                                |
| Gehäuse             | Kunststoff-Gehäuse   |
| Abmessungen         | 56.0 x 31.2 x 24.5 mm  |
| Spannungsversorgung | 5 V, über USB  |
| Isolation           | 2500 V (schützt USB Geräte vor Überspannung)   |
| Datenrate           | bis 3 Mbit/s   |
| RS485-Anschluss:    | - 2-Draht<br>- bis zu 32 Bus-Teilnehmer<br>- max. Kabellänge 1200 m (bei 9600 bit/s) |
| Betriebssysteme     | XP, Windows 7  |

### Anschluss an den RS485 Bus:

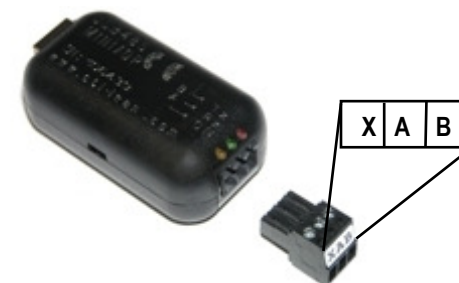
A und B-Leitung des RS485-Bus an der Schraubklemme anklammern und diese in den Adapter stecken.

### Status LED's:

- |      |           |
|------|-----------|
| - Tx | Senden    |
| - Rx | Empfangen |
| - ON | Power-ON  |

### Anschlussbild:

| Schraubklemme | Signal                      |
|---------------|-----------------------------|
| X             | nicht belegt                |
| A             | RS485 Bus A / Modbus RTU D1 |
| B             | RS485 Bus B / Modbus RTU D0 |



### Anschluss an den USB-Port:

Vor dem Anschluss an den USB Port bitte die USB-Treiber installieren. Diese sind Bestandteil der EC Control Software. Hinweise zur Installation finden Sie im EC Control Handbuch.



Das Gerät wird mit dem beiliegenden USB-Verbindungskabel an einen USB-Port Ihres PC angeschlossen. Nach dem Anstecken leuchtet die gelbe LED. Status LED's für Senden, Empfangen und Power erleichtern die Fehlersuche.

## USB-RS485 Adapter

# ebm-papst USB-RS485 Adapter

Item number: 21490-1-0174



## Product description

(retain for future use)

subject to alterations

### Technical description:

The USB-RS485 Adapter connects RS485 units with PC. Additional ebm-papst Software is needed as follows:

EC Control version 2.00 and later (item number 25714-2-0199)

The necessary USB drivers for using the adaptor are provided with the EC-Control software package.

### Mode of operation:

Adjustments are configured with internal DIL-switches. Default settings:

- Communication: "without Echo"
- Internal termination: "with Bus Termination"

### Technical data:

|                   |   |
|-------------------|---|
| Delivery scope:   | - Adapter<br>- pluggable screw terminal<br>- USB cord                                 |
| Housing           | Plastic housing   |
| Dimensions        | 56.0 x 31.2 x 24.5 mm   |
| Power supply      | 5 V, via USB  |
| Isolation         | 2500 V (protects USB devices against overvoltages)                                    |
| Data rate         | up to 3 Mbit/s  |
| RS485 connection: | - 2-wire<br>- up to 32 Bus-participants<br>- max. cable length 1200 m (at 9600 bit/s) |
| Operating Systems | XP, Windows 7   |

### Connection to the RS485-Bus:

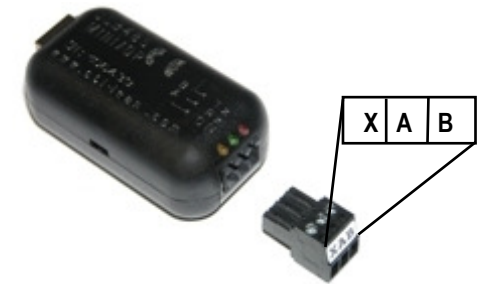
Connect A and B-wires of the RS485-Bus to the screw terminal and insert it into the adaptor.

LED status:

- |      |          |
|------|----------|
| - Tx | Transmit |
| - Rx | Receive  |
| - ON | Power-ON |

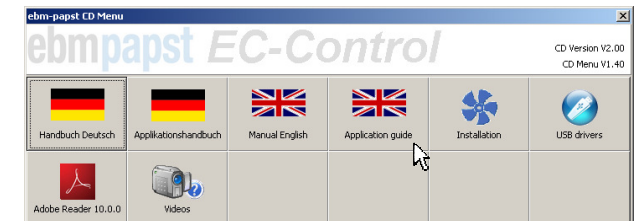
### Interface diagram:

| screw terminal | signal                      |
|----------------|-----------------------------|
| X              | not connected               |
| A              | RS485 Bus A / Modbus RTU D1 |
| B              | RS485 Bus B / Modbus RTU D0 |



### Connection to the USB-interface:

Please install the USB drivers before connecting to the USB port. These are part of the EC Control software. Please find installation hints in the EC-control manual.



Connect the device to a USB port on your PC, using the enclosed USB-connection cord. After the connection is made, the yellow power LED lights up. Status LEDs for transmit, receive and power for ease of error diagnostics.

19.11.10  
22260-4-8627

**ebmpapst**

ebm-papst Mulfingen GmbH & Co. KG  
Bachmühle 2, D-74673 Mulfingen  
Phone +49 (0) 79 38 / 81-0

**ebmpapst**

# Mouser Electronics

Authorized Distributor

Click to View Pricing, Inventory, Delivery & Lifecycle Information:

[ebm-papst:](#)

[21490-1-0174A](#)