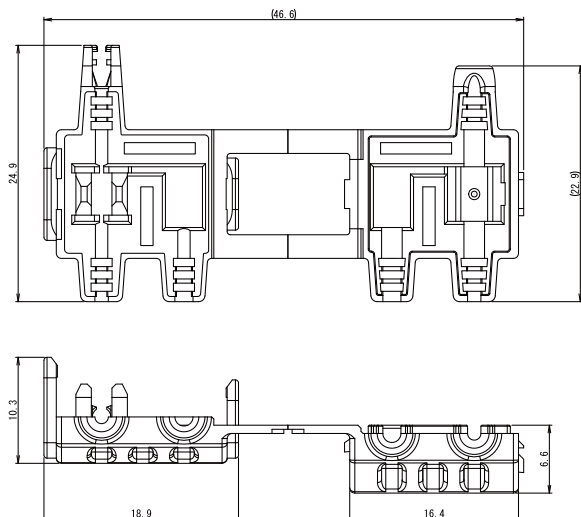


## ●インシュレータ Insulator

60 9215 001 201 007 ( グレー / Gray )

60 9215 001 211 050 ( 紫 / Purple )



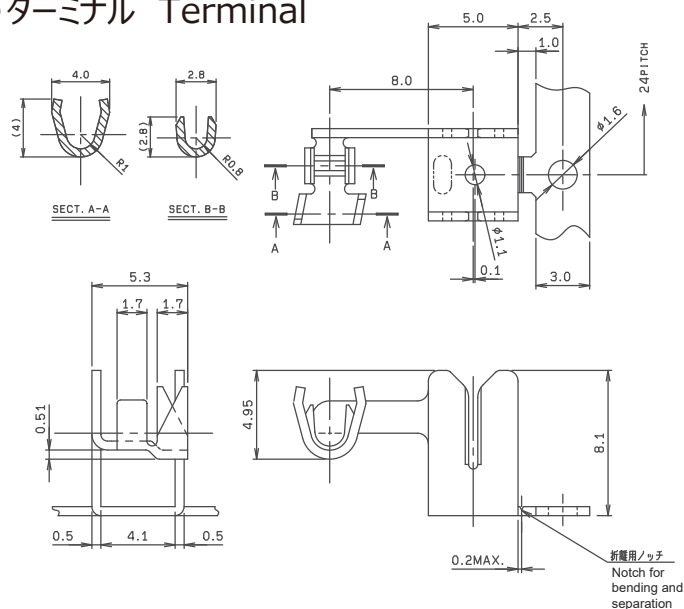
### 注文コード / Ordering Code

Part No.	60	9215	001	201	007
	60	9215	001	211	050

RoHS 対応品  
RoHS Compliant Product

※インシュレータは、次ページの対応電線表をご確認いただき、ご使用の電線に合わせて選択してください。  
適用電線種類によって、インシュレータの色が変わります。

## ●ターミナル Terminal



### 適用工具 (Tooling)

#### 自動圧着機 (Auto crimping machine)

プレス本体 (Press machine)	36 1004 002
アプリケーション (Applicator)	36 1000 053

#### 手動圧着工具 (Hand crimping tool)

手動工具 (Hand tool)	06 9215 5 000 1 0000
------------------	----------------------

### 注文コード / Ordering Code

Part No.	70	9215	999	000	825+
----------	----	------	-----	-----	------

梱包数量 : 1,000個/リール  
Packing quantity: 1,000/Reel

RoHS 対応品  
RoHS Compliant Product

生産対応可能バリエーションや極数については、営業部にご確認願います。  
Feel free to contact our sales department for available variation or number of positions.

606D-2008-1  
506D-2008-1

# 9215 シリーズ 防滴タイプ 対応電線表

## 低圧アルミ電線

電線名称	より本数	素線径/ 形状	仕上がり外径	絶縁厚み	絶縁材質	関連規格	 紫 / Purple  グレー / Gray	
							製品型番 (上段 ターミナル / 下段 ハウジング)	
							70 9215 999 000 825 + 60 9215 001 211 050	70 9215 999 000 825 + 60 9215 001 201 007
ALVUS 0.5	7	円形圧縮	1.25mm	0.2mm	PVC	JASO D603	○	
ALUS 0.75	11	円形圧縮	1.4mm	0.2mm	PO	JASO D603		○
ALVUS 0.75	11	円形圧縮	1.4mm	0.2mm	PVC	JASO D603		○

## 低圧銅電線

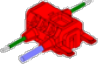
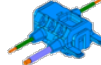

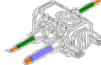
電線名称	より本数	素線径/ 形状	仕上がり外径	絶縁厚み	絶縁材質	関連規格	 紫 / Purple  グレー / Gray	
							製品型番 (上段 ターミナル / 下段 ハウジング)	
							70 9215 999 000 825 + 60 9215 001 211 050	70 9215 999 000 825 + 60 9215 001 201 007
CIVUS 0.5	7	円形圧縮	1.25mm	0.2mm	PVC	JASO D611	○	
CIVUS 0.75	11	円形圧縮	1.4mm	0.2mm	PVC	JASO D611		○

※上記組み合わせ以外では使用できません。  
記載のない電線の使用をご希望の場合はお問合せ下さい。





## 9215 シリーズ 非防水タイプ 対応電線表

低圧銅電線										
電線名称	より本数	素線径/ 形状	仕上がり外径	絶縁厚み	絶縁材質	関連規格	製品型番 (上段 ターミナル / 下段ハウジング)			
							70 9215 999 003 825 +	70 9215 999 002 825 +	70 9215 999 000 825 +	70 9215 999 001 825 +
							60 9215 001 010 002	60 9215 001 010 006	60 9215 001 010 001	60 9215 001 010 000
AVS 0.3	7	0.26mm	1.8mm	0.5mm	PVC	JASO D611		○	○	
AVSS 0.3	7	0.26mm	1.4mm	0.3mm	PVC	JASO D611		○	○	
AVSSHf 0.3	19	0.16mm	1.4mm	0.3mm	PVC	JASO D611		○		
CAVS 0.3	7	円形圧縮	1.4mm	0.3mm	PVC	JASO D611		○	○	
CAVUS 0.3	7	円形圧縮	1.1mm	0.2mm	PVC	JASO D611			○	
IVSSHf 0.35	19	0.155mm	1.3mm	0.25mm	PVC	JASO D611		○		
AVS 0.5	7	0.32mm	2.0mm	0.5mm	PVC	JASO D611			○	
AVSS 0.5	7	0.32mm	1.6mm	0.3mm	PVC	JASO D611			○	
CAVS 0.5	7	円形圧縮	1.6mm	0.3mm	PVC	JASO D611			○	
CAVUS 0.5	7	円形圧縮	1.3mm	0.2mm	PVC	JASO D611			○	
AVSS-f 0.75	19	0.23mm	1.8mm	0.3mm	PVC	JASO D611			○	
AVS 0.85	16	0.26mm	2.2mm	0.5mm	PVC	JASO D611				○
AVSS 0.85	19	0.24mm	1.8mm	0.3mm	PVC	JASO D611				○
CAVS 0.85	11	円形圧縮	1.8mm	0.3mm	PVC	JASO D611				○
CAVUS 0.85	11	円形圧縮	1.5mm	0.2mm	PVC	JASO D611				○
AVSS 1.25	19	0.29mm	2.1mm	0.3mm	PVC	JASO D611				○
CAVS 1.25	16	円形圧縮	2.1mm	0.2mm	PVC	JASO D611				○
CAVUS 1.25	16	円形圧縮	1.8mm	0.2mm	PVC	JASO D611				○
TWP 0.35	7	0.26mm	1.5mm	0.4mm	PVC	米国仕様SAE J1128準拠			○	
TWP 0.5	7	0.32mm	1.7mm	0.4mm	PVC	米国仕様SAE J1129準拠			○	
TWP 0.8	16	0.25mm	2.0mm	0.4mm	PVC	米国仕様SAE J1130準拠				○
TWP 1	19	0.28mm	2.2mm	0.4mm	PVC	米国仕様SAE J1131準拠				○
CHFUS 0.13	7	円形圧縮	0.85mm	0.2mm	PVC	JASO D611	○			
CHFUS 0.35	7	円形圧縮	1.1mm	0.2mm	PVC	JASO D611		○	○	
CHFUS 0.5	7	円形圧縮	1.25mm	0.2mm	PVC	JASO D611			○	
CHFUS 0.75	11	円形圧縮	1.4mm	0.2mm	PVC	JASO D611			○	○
CHFUS 1.25	16	円形圧縮	1.8mm	0.2mm	PVC	JASO D611				○
HFSS 0.35f	19	円形圧縮	1.3mm	0.3mm	PVC	JASO D611		○	○	
HFSS 0.50f	19	円形圧縮	1.51mm	0.3mm	PVC	JASO D611			○	
HFSS 0.75f	19	円形圧縮	1.75mm	0.3mm	PVC	JASO D611			○	○
HFSS 1.25f	37	円形圧縮	2.1mm	0.3mm	PVC	JASO D611				○
CIVUS 0.13	7	円形圧縮	0.85mm	0.2mm	PVC	JASO D611	○			
CIVUS 0.35	7	円形圧縮	1.1mm	0.2mm	PVC	JASO D611		○	○	
CIVUS 0.5	7	円形圧縮	1.25mm	0.2mm	PVC	JASO D611			○	
CIVUS 0.75	11	円形圧縮	1.4mm	0.2mm	PVC	JASO D611			○	
CIVUS 1	16	円形圧縮	1.6mm	0.2mm	PVC	JASO D611				○
CIVUS 1.25	16	円形圧縮	1.8mm	0.2mm	PVC	JASO D611				○

※上記組み合わせ以外では使用できません。  
記載のない電線の使用をご希望の場合はお問合せ下さい。

# Mouser Electronics

Authorized Distributor

Click to View Pricing, Inventory, Delivery & Lifecycle Information:

## KYOCERA AVX:

[629515004010001](#) [629515004020001](#) [929515004000003](#) [619515004000001](#) [719515999010808](#)  
[929515004002002](#) [729515999020808](#) [929515004012002](#) [609215001010001](#) [609215001010000](#) [929515004013003](#)  
[929515004014004](#) [709215999003825+](#) [149715000000825+T](#) [609215001010002](#) [609215001010006](#)  
[329515004000002](#) [00329515004000002](#)