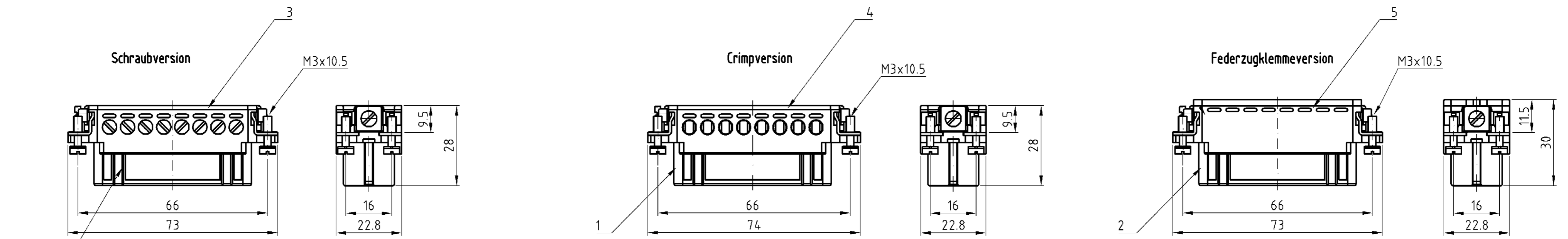
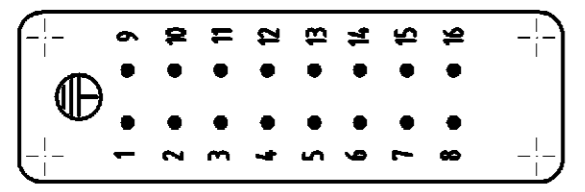


LOC	DIST	REVISIONS			DATE	OWN	APVD
		P	LTR	DESCRIPTION			
AI	-			AENDERUNGEN			
PROJEKT NR.: C2 PN 1-2 neu / new, ECR-05-002598					03.05.05	AR	SM

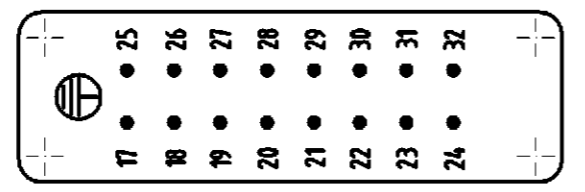


Kontaktanordnung  
Contact arrangement

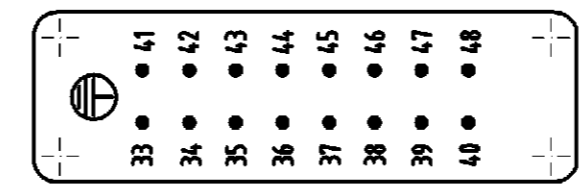
Ansicht Anschlußseite  
view from termination side



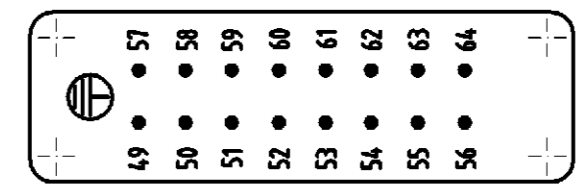
Bedruckt 1-16



Bedruckt 17-32



Bedruckt 33-48



Bedruckt 49-64

Notes

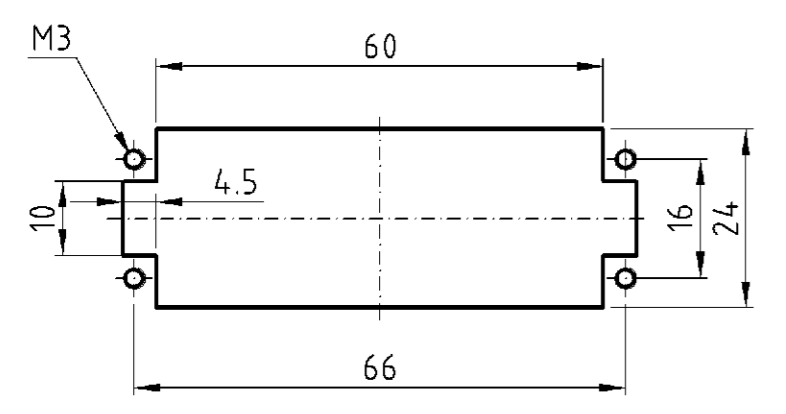
- 1 Material: insert, PC  
UL-File Nr.: E101788(R)
- 2 Finish: contact: Ag, Au
- 3 Strip length: Screw conection 10mm  
Spring clamp conection 10mm  
Crimp conection 7.5mm
- 4 Material: cover PBT  
UL-File Nr.: E69578

Bemerkungen

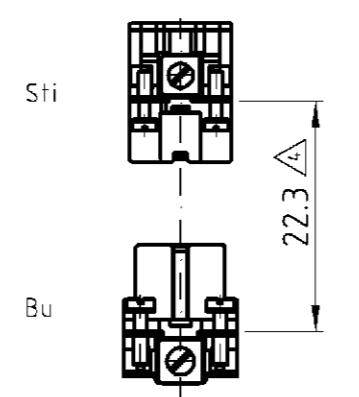
- 1 Material: Einsatz: PC  
UL-File Nr.: E101788(R)
- 2 Oberfläche: Kontakt: Ag, Au
- 3 Abisolierlänge: Schraubanschluß 10mm  
Federklemmanschluß 10mm  
Crimpschluß 7.5mm
- 4 Material: Deckel PBT  
UL-File Nr.: E69578

Montageausschnitt  
Panel cut-out for contact insert

bei Verwendung ohne Gehäuse  
when used without housing



Montagehinweis  
Assembling instruction



Abstand für sichere Kontaktgabe max: 24 mm

1-2	1-0	0-7	0-4	0-6	0-5	2-9	1-9	7-9	7-8	1-8	2-8	1-7	7-7	2-7	7-1	2-3	1-1	DESCRIPTION / BEZEICHNUNG	MATERIAL	COLOR / FARBE	ITEM NO. POS.	REMARKS / BEMERKUNGEN
																		Buchseneinsatz HA16 Schraub	△	hellbeige	8	mit Edelstahl-Befestigungsschrauben
																		Buchseneinsatz HA16 Schraub	△	hellbeige	7	mit Edelstahl-Befestigungsschrauben
																		Buchseneinsatz HA16 Schraub	△	hellbeige	6	mit Goldkontakte
										1	1							Deckel HA16 Federzugklemme	△	hellbeige	5	
													1					Deckel HA16 Crimp	△	hellbeige	4	
1	1	1	1	1	1	1											1	Deckel HA16 Schraub	△	hellbeige	3	
																		Buchseneinsatz HA16 Federzugklemme	△	hellbeige	2	
1	1	1																Buchseneinsatz HA16 Crimp/Schraub	△	hellbeige	1	
<p>HA 16 Bu S B 1-16 AIS HA 16 Bu S B 17-32 KM HA 16 Bu S B 1-16 KM HA 16 Bu S-V A B 1-16 HA 16 Bu S-V A B 17-32 HA 16 Bu S-A U B 1-16 HA 16 Bu C B 49-64 HA 16 Bu S B 49-64 HA 16 Bu S C B 49-64 HA 16 Bu S C B 33-48 HA 16 Bu S B 33-48 HA 16 Bu C B 33-48 HA 16 Bu S B 17-32 HA 16 Bu S C B 17-32 HA 16 Bu C B 17-32 HA 16 Bu S C B 1-16 HA 16 Bu C B 1-16 HA 16 Bu S B 1-16</p>																						
<p><b>OTHERWISE SPECIFIED:</b> ALLGEMEINTOLERANZEN: ISO 8015 ISO 2768 - M H - E DIN 18901 - 14.0</p>																						
<p>DIMENSIONEN: mm</p>																						
<p>FINISH / OBERFLÄCHE / FARBE</p>																						
<p>SCALE: MASSSTAB 1:1</p>																						
<p>DATE: 09.02.2000</p>																						
<p>DESIGNER: Schneider</p>																						
<p>CHECKER: Schweizer</p>																						
<p>PRODUCT SPEC: -</p>																						
<p>APPLICATION SPEC: -</p>																						
<p>WEIGHT / GEWICHT: -</p>																						
<p>CUSTOMER DRAWING / KUNDENZEICHNUNG</p>																						
<p>SCALE: MASSSTAB 1:1</p>																						
<p>SHEET: BLATT 1 OF 1</p>																						
<p>REV: C2</p>																						
<p>RESTRICTED TO NUR FUER</p>																						