

Kontaktanordnung
Contact arrangement

Ansicht Anschlußseite
view from termination side

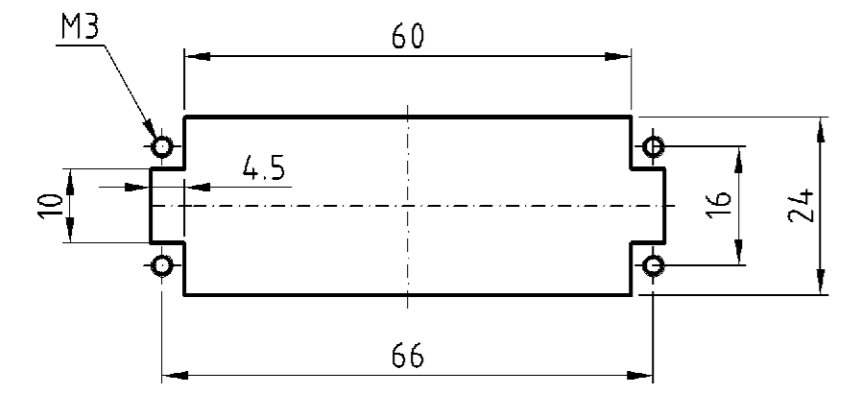


Bedruckt 1-16 Bedruckt 17-32 Bedruckt 33-48 Bedruckt 49-64

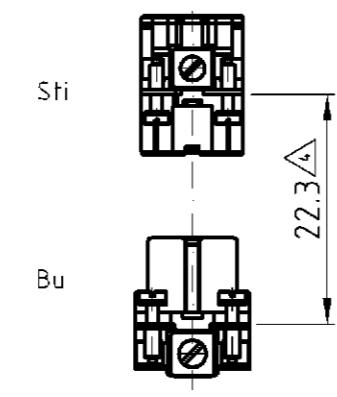
bei Verwendung ohne Gehäuse
when used without housing

- Notes:
- 1 Material: insert, PC
UL-File Nr.: E101788(R)
 - 2 Finish: contact: Ag, Au
 - 3 Strip length: Screw connection 10mm
Spring clamp connection 10mm
Crimp connection 7.5mm
 - 4 Material: cover PBT
UL-File Nr.: E69578
- Bemerkungen:
- 1 Material: Einsatz: PC
UL-File Nr.: E101788(R)
 - 2 Oberfläche: Kontakt: Ag, Au
 - 3 Abisolierlänge: Schraubanschluß 10mm
Federklemmanschluß 10mm
Crimpanschluß 7.5mm
 - 4 Material: Deckel PBT
UL-File Nr.: E69578

Montageausschnitt
Panel cut-out for contact insert



Montagehinweis
Assembling instruction



Abstand für sichere Kontaktgabe max: 24 mm

OBSELETE										DESCRIPTION / BENENNUNG	MATERIAL	COLOR / FARBE	ITEM NO. POS.	REMARKS / BEMERKUNGEN			
-	-	-	1	-	-	-	-	-	-	Stifteinsatz HA16 Schraub	1	hellbeige	8	mit Edelstahl-Befestigungsschrauben			
-	-	-	1	-	-	-	-	-	-	Stifteinsatz HA16 Schraub	1	hellbeige	7	mit Edelstahl-Befestigungsschrauben			
-	-	-	1	-	-	-	-	-	-	Stifteinsatz HA16 Schraub	1	hellbeige	6	mit Goldkontakte			
-	-	-	-	-	-	1	1	-	-	Deckel HA16 Federzugklemme	1	hellbeige	5				
-	-	-	-	-	1	-	-	1	-	Deckel HA16 Crimp	1	hellbeige	4				
1	1	1	1	1	-	1	-	1	-	Deckel HA16 Schraub	1	hellbeige	3				
-	-	-	-	-	1	1	-	1	-	Stifteinsatz HA16 Federzugklemme	1	hellbeige	2				
1	1	1	-	-	1	1	-	1	1	Stifteinsatz HA16 Crimp/Schraub	1	hellbeige	1				
HA.16.Sti.S.B1-16-AIS	HA.16.Sti.S.B17-32-KM	HA.16.Sti.S.B1-16-KM	HA.16.Sti.S.VA.B1-16	HA.16.Sti.S.VA.B17-32	HA.16.Sti.S.-AUB1-16	HA.16.Sti.CB.49-64	HA.16.Sti.S.B.49-64	HA.16.Sti.S.CB.49-64	HA.16.Sti.S.CB.33-48	HA.16.Sti.S.B.33-48	HA.16.Sti.CB.33-48	HA.16.Sti.S.B.17-32	HA.16.Sti.S.CB.17-32	HA.16.Sti.S.CB.17-32	HA.16.Sti.S.CB.1-16	HA.16.Sti.CB.1-16	HA.16.Sti.S.B.1-16
ORDERING TEXT / BESTELLTEXT										DIMENSIONEN: mm		OTHERWISE SPECIFIED: ALLGEMEINTOLERANZEN		DWN Schneider 09.02.2000		HTS Elektrotechnik 53819 Neunkirchen, Germany	
MATERIAL										FINISH / OBERFLÄCHE/FARBE		APVD -		NAME		RESTRICTED TO NUR FUER	
CUSTOMER DRAWING / KUNDENZEICHNUNG										SCALE MASSSTAB 1:1		SHEET BLATT 1 OF VON 1		REV C2		DRAWING NO. ZEICHNUNGS-NR. C=1103416	