



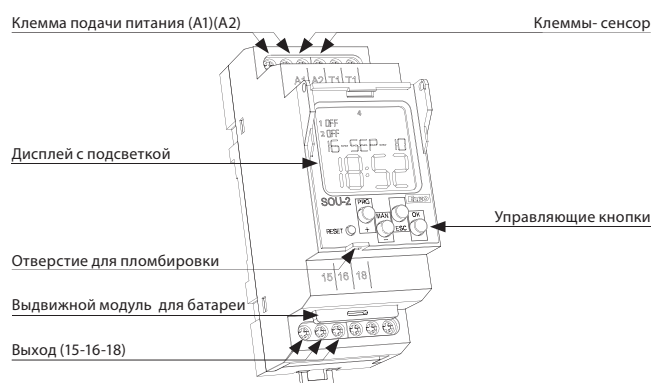
EAN код  
SOU-2: 8595188121644  
фотосенсор SKS: 8594030337288  
SOU-2 + фотосенсор SKS: 8595188130523

SKS

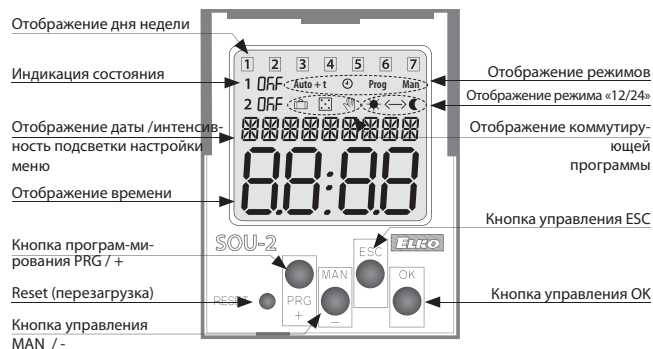
Технические параметры		SOU-2
Питание:	A1 - A2	
Напряжение питания:	AC 230 V / 50 - 60 Гц	
Мощность:	макс. 4 VA / 1.5 W	
Макс. теряемая мощность (Un + клеммы):	3 W	
Допустимое напряж. питания:	-15 %; +10 %	
Резервное питание:	Да	
Тип резервной батареи:	CR 2032 (3V)	
Переход на зимнее / летнее время:	автоматически	
Выход		
Количество контактов:	1x переключ. (AgSnO <sub>2</sub> )	
Номинальный ток:	8 A / AC1	
Замыкающая мощность:	22000 VA / AC1, 240 W / DC	
Замыкающее напряжение:	250 V AC / 30 V DC	
Механическая жизненность:	3x10 <sup>7</sup>	
Электрическая жизненность (AC1):	1x10 <sup>5</sup>	
Временной контур		
Резерв хода при отключ. питания:	до 3 лет	
Точность хода:	макс. ±1 с за день при 23 °C	
Минимальный интервал:	1 мин	
Срок хранения данных програм.:	мин. 10 лет	
Программный контур		
Уровень освещенности:	1 - 50000 lx	
Индикация ошибки сенсора:	отображение на LCD дисплее*	
Число ячеек памяти:	100	
Программы:	дневная, недельная, годовая	
Изображение данных:	LCD дисплей, с подсветкой	
Другие параметры		
Рабочая температура:	-10.. +55 °C	
Складская температура:	-30.. +70 °C	
Электрическая прочность:	4 kV (питание-выход)	
Рабочее положение:	произвольное	
Крепление:	DIN рейка EN 60715	
Защита:	IP40 со стороны лицевой панели / IP20 клеммы	
Категория перенапряжения:	III.	
Степень загрязнения:	2	
Сечение подкл. проводов (мм <sup>2</sup> ):	макс. 1x 2.5, макс. 2x 1.5 / с изоляцией 1x 1.5	
Размеры:	90 x 35.6 x 64 мм	
Вес:	139 Гр.	
Размеры сенсора SKS:	66 x Ø 23.5 мм	
Вес сенсора SKS:	15 Гр.	
Соответствующие нормы:	EN 61812-1, EN 61010-1, EN 60255-6, EN 60730-1, EN 60730-2-7	

- служит для управления освещением на основе уровня освещенности окружающего освещения и реального времени (комбинация SOU-1 и коммутирующего таймера SHT-3)
- выгодность - возможность блокировки функции сумеречного контактора в период, когда включенное освещение будет неэкономичным (ночное время, выходные и т.п.)
- настраиваемый уровень интенсивности освещения 1 - 50000 lx
- функция случайного включения освещения позволяет симулировать присутствие (напр. хозяина дома)
- коммутация: по программе(AUTO) / постоянно вручную / случайная (КУБИК)
- внешний сенсор с защитой IP44 и с приспособлением для крепления на стену / панель (покрытие и держатель сенсора в комплекте поставки)
- прозрачная защитная крышка с возможностью пломбировки
- срок работы батареи до 3 лет
- удобная замена батареи с помощью выдвигного модуля, без необходимости демонтажа устройства
- в исполнении 2-МОДУЛЯ, и крепление на DIN рейку

## Описание устройства

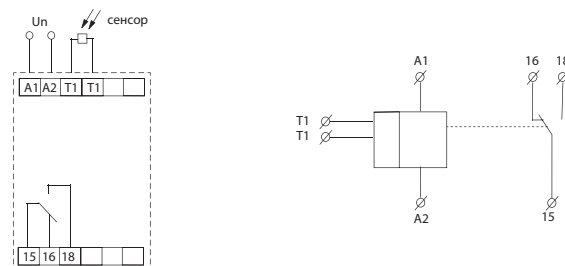


## Описание элементов дисплея

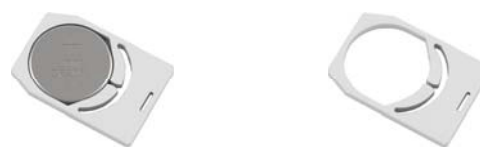


## Подключение

## Схема



## Выдвигной модуль



с батареей

без батарейки

\* ERROR - короткое замыкание датчика