

EX-6090

DIN-Rail Rackmount-Kit, 2HE



DIN-Rail Rackmount-Kit, 2U

Deutschland:
EXSYS Vertriebs GmbH
Industriestrasse 8
61449 Steinbach
www.exsys.de

Schweiz:
EXSYS Vertriebs GmbH
Dübendorfstrasse 17
8602 Wangen
www.exsys.ch

Vers. 1.0 / 21.02.23

1. Beschreibung / Description

Das DIN-Rail Rackmount-Kit EX-6090 wird in einen 19"-Rack-Schrank eingebaut, um die Montage von Geräten auf DIN-Schienen im Rack zu ermöglichen.

Es bietet eine einfache Möglichkeit, Hutschienen-Netzteile, Medienkonverter, USB-Hubs, PoE-Injektoren, Switches und andere Geräte mit DIN-Rail Montage im Serverschrank übersichtlich zu organisieren. Eine 35 mm DIN-Schiene ist bereits enthalten und kann in der Tiefe von 25 mm bis 205 mm verstellt werden. Die maximale Traglast beträgt 8 kg.

The EX-6090 DIN-Rail rackmount kit is installed in a standard 19" rack cabinet to enable to allow DIN-Rail mounting of devices in the rack.

It provides an easy way to neatly organize DIN-rail power supplies, media converters, USB hubs, PoE injectors, switches and other DIN-rail mounted devices in the server rack. A 35 mm DIN-Rail is already included and can be adjusted in depth from 25 mm to 205 mm. The maximum load capacity is 8 kg.

2. Lieferumfang / Packaging contents

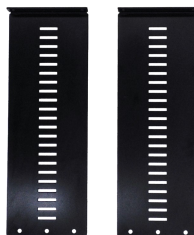
Bevor Sie das EX-6090 installieren, überprüfen Sie bitte zuerst den Inhalt der Lieferung:

Before installing the EX-6090, please check the contents of the delivery first:

Das Paket enthält die folgenden Komponenten:

The package contains the following components:

- 1x Rackmount DIN-Rail Rückwand
1x Rackmount DIN-Rail back panel
- 2x Rackmount Chassis Seitenwände
2x Rackmount chassis side panels
- 2x Montagefedern
2x Mounting springs
- 2x Schraube M3x6
2x M3x6 screws
- Bedienungsanleitung
This manual



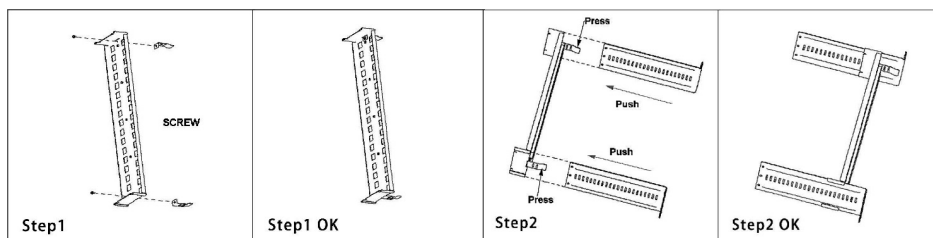
3. Hardware Installation

Beachten Sie bitte die folgenden Installationshinweise.

1. Verwenden Sie einen Schraubendreher, um die Montagefedern mit M3x6-Schrauben an der rechten und linken Seite der DIN-Rail Rückwand zu befestigen.
2. Schieben Sie die Rackmount-Seitenwände in die Führungsschienen auf beiden Seiten der DIN-Rail Rückwand und bringen Sie die Seitenwände in die richtige Position.
3. Schieben Sie die Rackmount-Seitenwände entlang der Führungsschienen an beiden Seiten der DIN-Rail Rückwand nach hinten oder ziehen Sie sie nach vorne, um die Tiefe des Racks einzustellen. Vergewissern Sie sich, dass die Rackmount-Seitenwände und die DIN-Rail Rückwand sicher verbunden sind.
4. Schieben Sie das EX-6090 in den 19" Rackschrank. Verwenden Sie einen Schraubendreher und vier Schrauben, um das Rack am Serverschrank zu befestigen.

Please read the following installation instructions.

1. Use a screwdriver to fix the mounting springs with M3x6 screws on the right and left side of the DIN-Rail back panel.
2. Slide the rackmount side panels into the guide rails on both sides of the DIN-Rail back panel and position the side panels correctly.
3. Slide the rackmount side panels back along the guide rails on both sides of the DIN-Rail back panel or pull them forward to adjust the depth of the rack. Make sure that the rackmount side panels and the DIN-Rail back panel are securely connected.
4. Slide the EX-6090 into the 19" rack cabinet. Use a screwdriver and four screws to secure the rack to the server cabinet.



5. Technische Daten / Technical Information

Material:	Aluminium
maximale Traglast:	8 kg
Tiefenverstellung:	25 mm bis 205 mm
Farbe:	schwarz
Größe:	482.6 x 92.2 x 250 mm

Material:	Aluminum
Maximum load capacity:	8 kg
Adjustable depth:	25 mm to 205 mm (1" to 8")
Color:	black
Size:	482.6 x 92.2 x 250 mm

6. Technische Zeichnung / Technical Drawing

