

# РЕГУЛЯТОРЫ НАПЯЖЕНИЯ С МАЛЫМ ПАДЕНИЕМ НАПЯЖЕНИЯ

## РЕГУЛЯТОРЫ НАПЯЖЕНИЯ С НЕСКОЛЬКИМИ ВЫХОДНЫМИ НАПЯЖЕНИЯМИ

Наимен.-е	Выход 1		Выход 2		Тип корпуса	Схема применения							
	мин. вых. напряж., В	макс. вых. напряж., В	выходной ток, А	падение напряж., В			входное напряж., В	мин. вых. напряж., В	макс. вых. напряж., В	выходной ток, А	падение напряж., В	входное напряж., В	
Регуляторы с фиксированным выходным напряжением													
IRU1237SCCP	2.5	2.65	2.5	1.7	18	2.9	3.4	2.5	1.3	18	ULTRA THIN-PAK-7	1	
IRU1261CM	2.5	2.5	1	0.6-1.3	7	1.5	1.5	4-6	1-1.3	7			TO-263-5
IRU1261CP	2.5	2.5	1	0.6-1.3	7	1.5	1.5	4-6	1-1.3	7			ULTRA THIN-PAK-5
Регуляторы с регулируемым выходным напряжением													
IRU1260CM	1.25	5.5	1	0.6-1.3	7	1.25	5.5	4-6	1-1.3	7	TO-263-7	2	
IRU1260CP	1.25	5.5	1	0.6-1.3	7	1.25	5.5	4-6	1-1.3	7	ULTRA THIN-PAK-7		

## РЕГУЛЯТОРЫ НАПЯЖЕНИЯ С ОДНИМ ВЫХОДНЫМ НАПЯЖЕНИЕМ

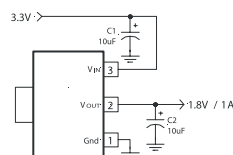
### РЕГУЛЯТОРЫ С ФИКСИРОВАННЫМ ВЫХОДНЫМ НАПЯЖЕНИЕМ

Наименование	Выходное напряжение, В	Выходной ток, А	Падение напр., В	Входн. напр., В	Тип корпуса
IRU1010-25C S	2.5	1	1.3	7	SOIC-8
IRU1010-33C S	3.3	1	1.3	7	
IRU1117-18CS	1.8	0.8	1.3	7	
IRU1117-25CS	2.5	0.8	1.3	7	
IRU1117-33CS	3.3	0.8	1.3	7	
IRU1207-18CS	1.8	1	0.65	12	
IRU1207-25CS	2.5	1	0.65	12	
IRU1010-18CS	1.8	1	1.3	7	
IRU1010-25CY	2.5	1	1.3	7	
IRU1010-33CY	3.3	1	1.3	7	
IRU1117-18CY	1.8	0.8	1.3	7	
IRU1117-25CY	2.5	0.8	1.3	7	
IRU1117-33CY	3.3	0.8	1.3	7	
IRU1206-18CY	1.8	1	0.65	12	
IRU1206-25CY	2.5	1	0.65	12	
IRU1206-33CY	3.3	1	0.65	12	
IRU1010-18CY	1.8	1	1.3	7	
IRU1205-18CL	1.8	0.3	0.4	10	
IRU1205-25CL	2.5	0.3	0.4	10	
IRU1205-28CL	2.8	0.3	0.4	10	
IRU1205-30CL	3	0.3	0.4	10	
IRU1205-33CL	3.3	0.3	0.4	10	
IRU1205-36CL	3.6	0.3	0.4	10	
IRU1030-33CT	3.3	3	1.3	7	
IRU1015-33CT	3.3	1.5	1.3	7	
IRU1050-33CT	3.3	5	1.3	7	
IRU1010-33CD	3.3	1	1.3	7	
IRU1030-33CD	3.3	3	1.3	7	
IRU1015-33CD	3.3	1.5	1.3	7	
IRU1050-33CD	3.3	5	1.3	7	
IRU1117-25CD	2.5	0.8	1.3	7	
IRU1117-33CD	3.3	0.8	1.3	7	
IRU1206-18CD	1.8	1	0.65	12	
IRU1206-25CD	2.5	1	0.65	12	
IRU1206-33CD	3.3	1	0.65	12	
IRU1010-18CD	1.8	1	1.3	7	
IRU1010-25CD	2.5	1	1.3	7	
IRU1030-33CM	3.3	3	1.3	7	
IRU1015-33CM	3.3	1.5	1.3	7	
IRU1050-33CM	3.3	5	1.3	7	
IRU1010-33CP	3.3	1	1.3	7	
IRU1030-33CP	3.3	3	1.3	7	
IRU1015-33CP	3.3	1.5	1.3	7	
IRU1050-33CP	3.3	5	1.3	7	
IRU1117-18CP	1.8	0.8	1.3	7	
IRU1117-25CP	2.5	0.8	1.3	7	
IRU1117-33CP	3.3	0.8	1.3	7	
IRU1010-25CP	2.5	1	1.3	7	
IRU1010-18CP	1.8	1	1.3	7	
IRU1207-33CS	3.3	1	0.65	12	

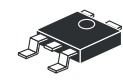
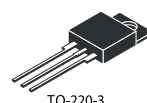
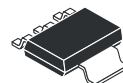
### РЕГУЛЯТОРЫ С РЕГУЛИРУЕМЫМ ВЫХОДНЫМ НАПЯЖЕНИЕМ

Наименование	Мин. выходное напряжение, В	Макс. выходное напряжение, В	Выходной ток, А	Падение напр., В	Входн. напр., В	Тип корпуса
IRU1010CS	1.25	5.5	1	1.3	7	SOIC-8
IRU1117CS	1.25	5.5	0.8	1.3	7	
IRU1150CS	1.25	5.5	4	0.85	7	
IRU1175CS	1.25	5.5	7.5	0.65	7	
IRU1208CS	1.25	11	1	0.65	12	
IRU1209CS	1.25	11	1	0.65	12	
IRU1010CY	1.25	5.5	1	1.3	7	
IRU1117CY	1.25	5.5	0.8	1.3	7	
IRU1205CL	1.25	9	0.3	0.4	10	
IRU1015CT	1.25	5.5	1.5	1.3	7	
IRU1030CT	1.25	5.5	3	1.3	7	
IRU1050CT	1.25	5.5	5	1.3	7	
IRU1075CT	1.25	5.5	7.5	1.3	7	
IRU1010CD	1.25	5.5	1	1.3	7	
IRU1015CD	1.25	5.5	1.5	1.3	7	
IRU1030CD	1.25	5.5	3	1.3	7	
IRU1050CD	1.25	5.5	5	1.3	7	
IRU1117CD	1.25	5.5	0.8	1.3	7	
IRU1015CM	1.25	5.5	1.5	1.3	7	
IRU1030CM	1.25	5.5	3	1.3	7	
IRU1050CM	1.25	5.5	5	1.3	7	
IRU1075CM	1.25	5.5	7.5	1.3	7	
IRU1150CM	1.25	5.5	4	0.85	7	
IRU1160CM	1.25	5.5	6	0.62	7	
IRU1175CM	1.25	5.5	7.5	0.65	7	
IRU1176CM	1.25	5.5	7.5	0.65	7	
IRU1010CP	1.25	5.5	1	1.3	7	
IRU1050CP	1.25	5.5	5	1.3	7	
IRU1117CP	1.25	5.5	0.8	1.3	7	
IRU1075CP	1.25	5.5	7.5	1.3	7	
IRU1120CP	1.25	2.5	3	1.3	10	
IRU1150CP	1.25	5.5	4	0.85	7	
IRU1160CP	1.25	5.5	6	0.62	7	
IRU1175CP	1.25	5.5	7.5	0.65	7	
IRU1176CP	1.25	5.5	7.5	0.65	7	

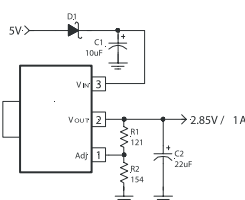
### СХЕМА ПРИМЕНЕНИЯ



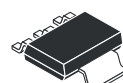
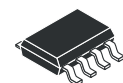
### ТИПЫ КОРПУСОВ



### СХЕМА ПРИМЕНЕНИЯ



### ТИПЫ КОРПУСОВ



SOT-223-3