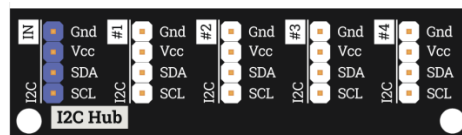
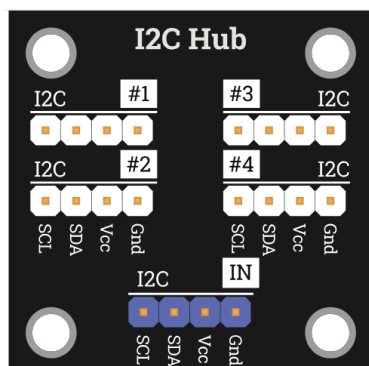


# i2C Hub для Arduino



## Общие сведения:

*i2C Hub (Третья-модуль) и I2C-Hub* - модули, необходимые вам в том случае, когда количество выводов на шине I2C не достаточно. Модули будут полезны в проектах с большим количеством устройств с интерфейсом I2C - часы реального времени, дисплеи, модули температуры и т.д.

## Спецификация:

- Габариты: 30мм x 30мм / 57мм x 16мм
- 

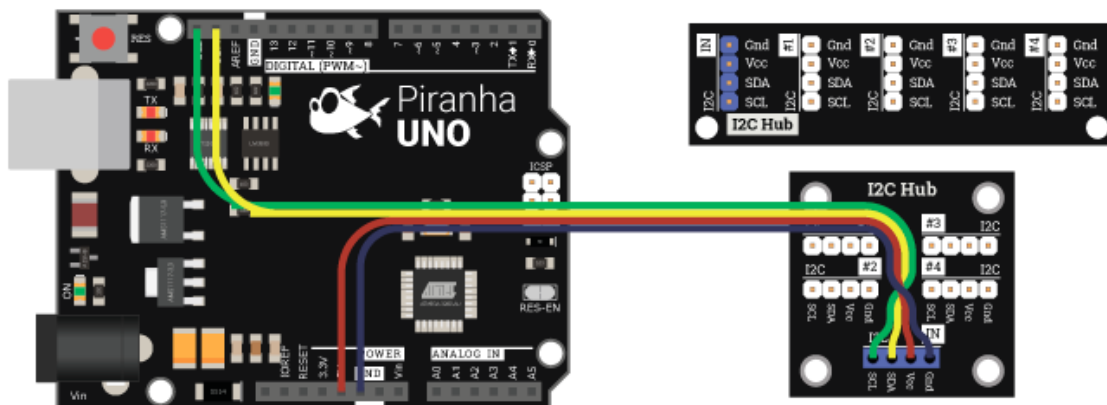
## Подключение:

Модуль подключается к аппаратной или программной шине I2C Arduino.

Модуль удобно подключать 2 способами, в зависимости от ситуации:

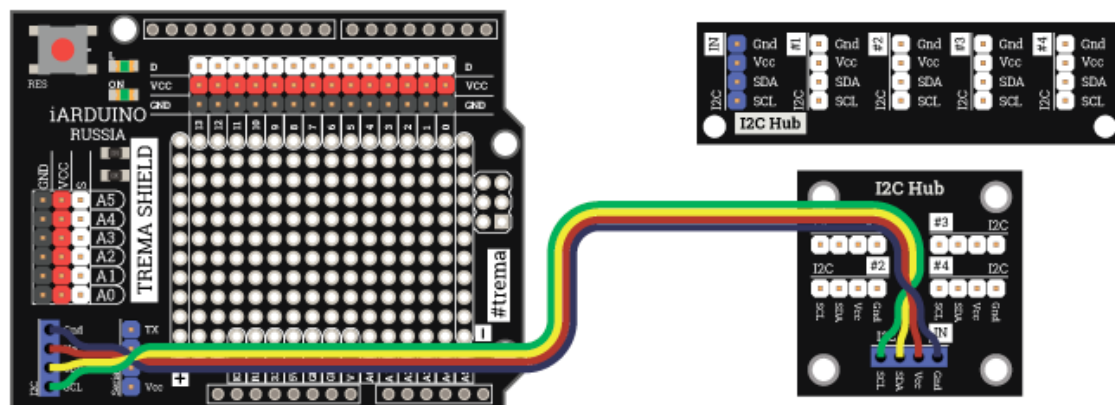
Способ - 1 : Используя проводной шлейф и Piranha UNO

Используя провода «Папа — Мама», подключаем напрямую к контроллеру Piranha UNO.



## Способ - 2 : Используя проводной шлейф и Shield

Используя 4-х проводной шлейф, к Trema Shield, Trema-Power Shield, Motor Shield, Trema Shield NANO и тд.



## Подробнее о модуле:

Для того, чтобы воспользоваться модулями, достаточно подключить его к плате Arduino и всё.

Дальше модули работают по принципу простого разветвителя.

**Избегайте подключения нескольких устройств с одним адресом!  
Это вызовет конфликт устройств**

## Применение:

- Метеостанции;
- Проекты с большим количеством I2C-оборудования;