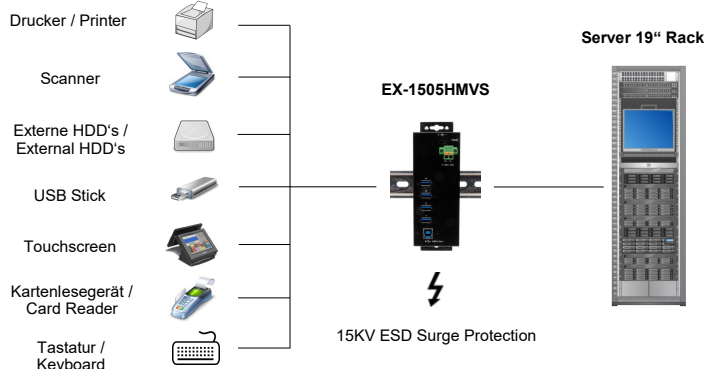


Bild / Picture



Anwendung / Application



**Managed 4-Port USB 3.2 Gen 1 Metall HUB
mit 3A Strom pro USB Port und
15KV EDS Überspannungs-Schutz**

**Managed 4-Port USB 3.2 Gen 1 Metal HUB
with 3A power for each USB port
and 15KV ESD Surge Protection**

Beschreibung

Der robuste und Industrie taugliche EX-1505HMVS ist ein Managed USB 3.2 Gen 1 Metall Hub für bis zu vier Endgeräte. Der Hub stellt vier verschraubbar USB 3.2 Gen 1 Downstream-Ports mit 15KV ESD Überspannungs-Schutz zur Verfügung. Es wird die SuperSpeed USB 3.2 Gen 1 Datenübertragungsrate von bis zu 5Gbit/s unterstützt und ist abwärtskompatibel bis USB 1.1. Das mitgelieferte USB 3.2 Gen 1 Kabel kann ohne Schraubenzieher an der EX-1505HMVS mit Rändelschrauben befestigt werden. Der EX-1505HMVS unterstützt nur den Self-Powered Modus und somit ist es zwingend erforderlich den HUB über die DC-Buchse (+7V bis +24V) oder über den zwei drahtigen Klemmleisten Anschluss (+7V bis +24V) mit Strom zu versorgen. Der EX-1505HMVS wurde entwickelt, um umfangreiche und einzigartige Funktionen für die industrielle Anwendungen bereitzustellen.

Der EX-1505HMVS unterstützt 3A Strom gleichzeitig an jedem Ausgang sowie die USB-Batterieladespezifikation v1.2 (SDP, CDP, DCP) sowie einige Herstellerspezifische Auflade Modis wie z.B. Apple 2.4A und Samsung.

Description

The rugged and industrial grade EX-1505HMVS is a managed USB 3.2 Gen 1 metal hub for up to four end devices. The hub provides four screwable USB 3.2 Gen 1 downstream ports with 15KV ESD surge protection. It supports SuperSpeed USB 3.2 Gen 1 data transfer rate of up to 5Gbps and is backward compatible to USB 1.1. The included USB 3.2 Gen 1 cable can be attached to the EX-1505HMVS with thumbscrews without a screwdriver. The EX-1505HMVS only supports Self-Powered mode and thus it is mandatory to power the HUB via the DC jack (+7V to +24V) or via the two wire terminal block connector (+7V to +24V). The EX-1505HMVS is designed to provide extensive and unique features for industrial applications.

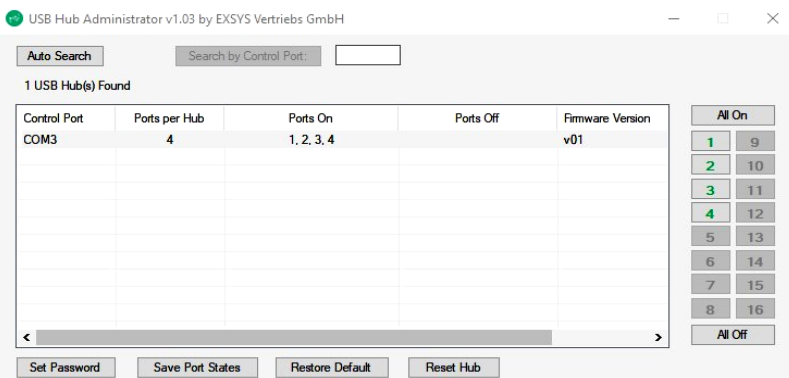
The EX-1505HMVS supports 3A current simultaneously on each output as well as USB battery charging specification v1.2 (SDP, CDP, DCP) and some manufacturer specific charging modes such as Apple 2.4A and Samsung.

Verwaltung Software

Der EX-1505HMVS arbeitet mit einer Verwaltungssoftware, mit welcher man die USB-Busspannung an den Downstream Ports für jedes der einzelnen Geräte ein- und ausschalten kann oder den gesamten USB-Hub auf Werkseinstellung zurückzusetzen kann. Der EX-1505HMVS hat einen Flash-Speicher, mit dem der gewünschte Startzustand abgespeichert werden kann. Beim nächsten Einschalten werden somit die letzten Einstellungen verwendet. Verschiedene Dienstprogramme werden für die Betriebssysteme wie Windows, intel x86-64 und ARM-basiertes Linux unterstützt. Es enthält mehrere Verwaltungssoftware-Utilities, für die verschiedenen Plattformen wie GUI Software (Graphical User Interface) oder auch die Konsolen-Befehlszeile für alle gängigen Microsoft Windows Systeme. Es enthält auch Dienstprogramme für verschiedene Linux-Versionen. Die Dienstprogramme wurden geschrieben, um mit der Anwendungssoftware zu arbeiten, die mit verschiedenen Sprachen wie C#, C++, VB, Python oder sogar PHP Server Skriptsprache programmiert wurden.

Managing Software

The EX-1505HMVS works with a management software that allows you to turn on/off the USB bus voltage on the downstream ports for each of the individual devices or reset the entire USB hub to factory default. The EX-1505HMVS has a flash memory that can be used to save the desired startup state. Thus, the last settings will be used at the next power-on. Various utilities are supported for the operating systems such as Windows, intel x86-64 and ARM-based Linux. It includes several management software utilities, for the different platforms like GUI software (Graphical User Interface) or even the console command line for all the popular Microsoft Windows systems. It also contains utilities for different Linux versions. The utilities are written to work with the application software programmed with different languages like C#, C++, VB, Python or even PHP server scripting language.



[Video zur Installations-Anleitung](#)

[Video for Installation Guide](#)

System / OS

Geprüft / Approved

Verpackung / Packaging



Merkmale

Features

<ul style="list-style-type: none"> • USB 3.2 Gen 1 Managed Metall HUB mit 4 Ports 	<ul style="list-style-type: none"> • USB 3.2 Gen 1 Managed Metal HUB with 10 Ports
<ul style="list-style-type: none"> • 15KV ESD Überspannungsschutz für alle 4 Ports 	<ul style="list-style-type: none"> • 15KV ESD Surge Protection for all 4 Ports
<ul style="list-style-type: none"> • Schutz der Endgeräte gegen Spannungsschwankungen 	<ul style="list-style-type: none"> • Support software utility for Windows and Linux
<ul style="list-style-type: none"> • Stromversorgung +7V bis +24V über DC-Buchse oder Terminal Block 	<ul style="list-style-type: none"> • Power +7V up to +24V over DC-Connector or Terminal Block
<ul style="list-style-type: none"> • Einfache Installation mit integrierter Tragschienenhalterung 	<ul style="list-style-type: none"> • Easy installation with the included DIN-Rail Kit
<ul style="list-style-type: none"> • Unterstützt Software Utilitys für Windows und Linux 	<ul style="list-style-type: none"> • Support software utility for Windows and Linux
<ul style="list-style-type: none"> • Automatische Erkennung der Datentransfer-Rate für die angeschlossenen Peripheriegeräte 	<ul style="list-style-type: none"> • Automatic recognition the data transfer rate for the attached external devices
<ul style="list-style-type: none"> • Unterstützt gleichzeitig 3A Power für jeden Ausgang (siehe detaillierte Beschreibung auf Seite 3) 	<ul style="list-style-type: none"> • Supports 3A power for each output simultaneously (see detailed description on page 3)
<ul style="list-style-type: none"> • Automatische Erkennung der Eingangspolarität an der Stromklemmleiste 	<ul style="list-style-type: none"> • Automatic detection of input polarity on the current terminal block
<ul style="list-style-type: none"> • Unterstützt Multi TT (Transaction Translator) 	<ul style="list-style-type: none"> • Support Multi TT (Transaction Translator)
<ul style="list-style-type: none"> • Robustes Metallgehäuse 	<ul style="list-style-type: none"> • Rugged Metal Case
<ul style="list-style-type: none"> • 1x LED Spannungs-Anzeige 	<ul style="list-style-type: none"> • 1x LED Power Display

Spezifikation

Specification

Chip-Set:	Genesys	Chip-Set:	Genesys
Datentransfer-Rate:	120Mbps bis 5Gbps	Data Transfer Rate:	120Mbps up to 5Gbps
Anschlüsse:	1x USB 3.2 Gen 1 Upstream B-Buchse (verschraubbar) 4x USB 3.2 Gen 1 Downstream A-Buchse (verschraubbar) 1x +7V bis +24V DC-Buchse 1x +7V bis +24V Terminal Block	Connectors:	1x USB 3.2 Gen 1 Upstream B-Port (screw lock) 4x USB 3.2 Gen 1 Downstream A-Port (screw lock) 1x +7V to +24V DC-Connector 1x +7V to +24V Terminal Block
Hardwaresysteme:	USB 1.1, 2.0 und 3.2	Hardware System:	USB 1.1, 2.0 and 3.2
Treiber:	Benötigt keine Treiber (Standard HUB)	Driver:	No driver necessary (Standard HUB)
Betriebssysteme:	Windows 98SE / 2000 / XP / Vista / 7 / 8.x / 10 / 11 / CE / Server 20xx / Linux / Mac OS	Operating Systems:	Windows 98SE / 2000 / XP / Vista / 7 / 8.x / 10 / 11 / CE / Server 20xx / Linux / Mac OS
Managing Software Utility:	USBCTL: Windows GUI CUSBC: Windows console command contol utility cusbi: intel x86-64 based Linux control utility cusba: ARM based Linux controller utility	Managing Software Utility:	USBCTL: Windows GUI CUSBC: Windows console command contol utility cusbi: intel x86-64 based Linux control utility cusba: ARM based Linux controller utility
Betriebstemperatur:	0°C bis +55°C Celsius	Operating Temperature:	32°F up to 131°F Fahrenheit
Lagertemperatur:	-20°C bis +85°C Celsius	Storage Temperature:	-40°F up to 185°F Fahrenheit
Rel. Luftfeuchtigkeit:	5% bis 95%	Rel. Humidity:	5% to 95%
Schutzklasse:	IP30	Protection Class:	IP30
Stromversorgung:	+7V bis +24V	Current Supply:	+7V to +24V
Montage Art:	Tisch-, Wand- oder DIN-Rail-Montage	Mounting Style:	Desktop-, Wall- or Din-Rail-Mounting
Abmessung:	163,20 x 54,80 x 30,80 mm	Size:	163,20 x 54,80 x 30,80 mm
Gewicht:	588g	Weight:	588g
EAN:	4718359015052	EAN:	4718359015052
Ursprungsland:	Taiwan	Country of Origin:	Taiwan
Lieferumfang:	EX-1505HMVS, USB 3.2 Gen 1 Kabel, Din-Rail Kit, Treiber CD, Handbuch	Packaging Contents:	EX-1505HMVS, USB 3.2 Gen 1 Cable, Din-Rail Kit, Driver CD, Manual

Stromversorgung am USB Port / Power Supply at USB Port

Verteilung des USB-Bus Strom für jeden Ausgang:

- Max. Amper des Hub: 12A
- Max. Leistung des Hub: 60Watt
- Max. Amper gleichzeitig pro Port: 3A
- Max. Amper pro Port: 3A
- Mögliche maximale Amper pro USB Ausgangspaarung ist 12A!

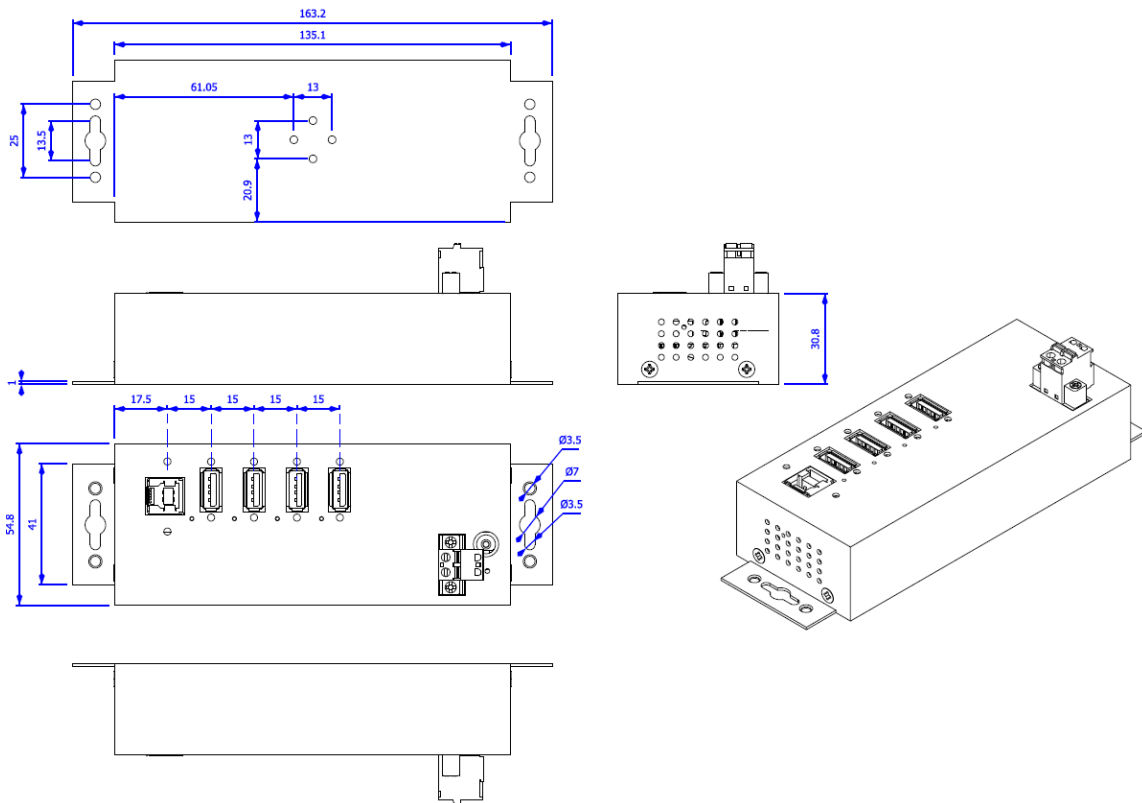
USB Ausgangspaarung	
Port	1 - 4

Distribution of USB-Bus power for each output:

- Max. Ampere of the Hub: 12A
- Max. Power of the Hub: 60Watt
- Max. Ampere support at same time per port: 3A
- Max. Ampere per port: 3A
- Possible maximum ampere per USB output pairing is 12A!

USB Output Pairing	
Port	1 - 4

Maße / Dimension



Bilder / Pictures



Zubehör / Accessories

EX-6973	Netzteil / Power Supply	HDR-60-24	Output: DC 24V/2.5A/60W	Input: 85V - 264VAC	Operating Temperatur: -30°C - +70°C
EX-6984	Stecker Netzteil / Plug-in Power Supply (24V/6,6A)				
EX-K1581V	USB 3.2 Gen 1 Kabel A-Stecker zu B-Stecker (B-Stecker verschraubbar) / USB 3.2 Gen 1 Cable A-Plug to B-Plug (B-Plug screw lock) (1,5 Meter)				
EX-6096	Din-Rail Kit (Installation auf Tragschiene / Installation to a Din-Rail)				

EX-6973



EX-6984



EX-K1581V



EX-6096

