



v1.0 Quick installation guide

- EN** Quick installation guide
- DE** Schnellinstallationshandbuch
- ES** Guía de instalación rápida
- PT** Manual de instalação rápida
- EL** Οδηγός γρήγορης εγκατάστασης
- FI** Pika-asennusopas
- RU** Руководство по быстрой установке
- HU** Rövid üzembe helyezési útmutató
- TR** Hızlı kurulum kılavuzu
- AR** دليل التركيب السريع

AC-300

controlled comfort

EN Congratulations on purchasing this COCO product!

To get the most out of your purchase, please take some time to register this product at: www.coco-technology.com/register/ You will also find more information, updates and online support on our website.

DE Herzlichen Glückwunsch zum Kauf dieses COCO-Produkts!

Um dieses Produkt optimal benutzen zu können, sollten Sie es unter folgender Adresse registrieren: www.coco-technology.com/register/ Auf unserer Website finden Sie weitere Informationen, Updates und Online-Support.

ES ¡Enhorabuena por comprar este producto COCO!

Para sacar el máximo partido a su compra, por favor registre el producto en: www.coco-technology.com/register/ También puede encontrar más información, actualizaciones y apoyo en nuestra página web.

PT Parabéns por ter adquirido este produto COCO!

Para tirar o máximo partido da sua compra, reserve algum tempo para registar este produto no site: www.coco-technology.com/register/ Também encontrará mais informações, atualizações, e assistência online no nosso website.

EL Συγχαρητήρια για την αγορά αυτού του προϊόντος COCO!

Για να αξιοποιήσετε στο έπακρο την αγορά σας, αφιερώστε λίγο χρόνο προκειμένου να καταχωρίσετε αυτό το προϊόν στη διεύθυνση: www.coco-technology.com/register/ Στην ιστοσελίδα μας θα βρείτε επίσης περισσότερες πληροφορίες, ενημερώσεις και διαδικτυακή υποστήριξη.

FI Onnittelumme tämän COCO-tuotteen hankinnasta!

Saadaksesi parhaan hyödyn tuotteestasi, rekisteröi tuote osoitteessa: www.coco-technology.com/register/ Verkkosivuiltamme löydät myös lisätietoja, päivityksiä, sekä verkkotuen.

RU Поздравляем с приобретением данного устройства COCO!

Чтобы извлечь максимальную пользу от своего приобретения, зарегистрируйте данное устройство по адресу: www.coco-technology.com/register/ На нашем веб-сайте также имеется дополнительная информация, обновления и служба поддержки онлайн.

HU Gratulálunk, hogy ezt a COCO terméket választotta!

A készülék lehető leghatékonyabb alkalmazása érdekében szánjon egy kis időt a termék regisztrálására a következő címen: www.coco-technology.com/register/ Webhelyünkön bővebb tájékoztatás, frissítések és online támogatás is rendelkezésre áll.

TR Bu COCO ürünü satın aldığınız için tebrik ederiz!

Ürünü zü en iyi şekilde kullanabilmek için, lütfen bu ürünü şu adresten kaydettirin: www.coco-technology.com/register/ Ayrıca web sitemizde daha fazla bilgi, güncelleme ve online destek içeriklerini bulabilirsiniz.

AR تهانينا على شرائك لهذا المنتج من COCO!
لتحقيق أكبر استفادة من شرائك لهذا المنتج، من فضلك وفّر القليل من وقتك لتسجيل المنتج على الموقع الإلكتروني: www.coco-technology.com/register/ وحينها ستحصل أيضا على المزيد من المعلومات، والتحديثات، والدعم عبر الإنترنت على موقعنا الإلكتروني.



EN Read the “important information” booklet before installing this product
Not following the safety instructions may be dangerous and faulty installation will invalidate any warranty that may apply to this product.

DE Lesen Sie die “Wichtigen Informationen”, bevor Sie dieses Produkt einbauen.
Die Nichtbeachtung der Sicherheitsanweisungen kann gefährlich sein. Durch nicht korrekte Installation wird jegliche Garantie, die möglicherweise auf dieses Produkt Anwendung findet, ungültig.

EL Πριν από την εγκατάσταση αυτού του προϊόντος, διαβάστε το φυλλάδιο «Σημαντικές πληροφορίες»
Αν δεν τηρήσετε τις οδηγίες ασφαλείας ενδέχεται να παρουσιαστούν κίνδυνοι και τυχόν εσφαλμένη εγκατάσταση ακυρώνει οποιαδήποτε εγγύηση ενδέχεται να ισχύει γι' αυτό το προϊόν.

HU A termék üzembe helyezése előtt olvassa el a fontos tudnivalókat tartalmazó füzetet.
A biztonsági utasítások be nem tartása veszélyhelyzetek kialakulásához és hibás üzembe helyezéshez vezethet, ami érvénytelenít a termékre vonatkozó valamennyi garanciát.

ES Lea el cuadernillo “información importante” antes de instalar este producto
El incumplimiento de las instrucciones de seguridad puede ser peligroso y la instalación defectuosa invalidará cualquier garantía aplicable a este producto.

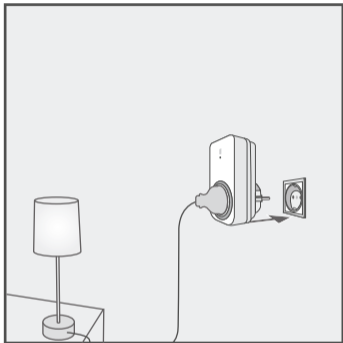
FI Lue “Tärkeitä tietoja” -kirjanen ennen tämän laitteen asennusta.
Turvallisuusohjeiden noudattamatta jättäminen saattaa olla vaarallista ja virheellisen asennuksen seurauksena tuotteen takuu raukeaa.

TR Bu ürünü kurmadan önce “önemli bilgiler” kitapçığını okuyun
Güvenlik talimatlarına uyulmaması tehlikeli olabilir ve hatalı kurulum bu ürün için geçerli garanti koşullarını geçersiz kılar.

PT Leia o folheto “Informações importantes” antes de instalar este produto
Não seguir as instruções de segurança pode ser perigoso e uma instalação incorrecta irá invalidar totalmente a garantia que se possa aplicar a este produto.

RU До установки данного устройства прочтите буклет «Важная информация»
Несоблюдение указаний по технике безопасности может стать причиной опасности. Неправильно выполненная установка приведет к прекращению действия гарантии, которая может быть предоставлена для данного продукта.

AR اقرأ الكتيب “معلومات هامة” قبل تركيب هذا المنتج
فقد يؤدي عدم اتباع إرشادات السلامة إلى تعريضك للخطر كما أن التركيب بطريقة غير صحيحة يؤدي إلى إلغاء أي ضمان قد يسري على هذا المنتج.



EN **Connect lamp and place receiver**
First check if the lamp is switched on. Then plug the lamp into the receiver and plug the receiver into a socket. Only connect lamps (max. 300 W) that are suitable for dimming.

DE **Lampe anschließen und Empfänger positionieren**
Überprüfen Sie erst, ob die Lampe eingeschaltet ist. Stecken Sie die Lampe dann in den Empfänger und den Empfänger in eine Steckdose. Schließen Sie nur Lampen an (max. 300 W), die gedimmt werden können.

EL **Σύνδεση λαμπτήρα και τοποθέτηση δέκτη**
Ελέγξτε πρώτα αν ο λαμπτήρας είναι ενεργοποιημένος. Στη συνέχεια, συνδέστε το λαμπτήρα με το δέκτη και τοποθετήστε το δέκτη στην πρίζα. Συνδέετε μόνο λαμπτήρες (μέγ. 300 W) που είναι κατάλληλοι για αυξομείωση φωτισμού.

HU **Lámpa csatlakoztatása és a vevőegység elhelyezése**
Először ellenőrizze, hogy a lámpa be van-e kapcsolva. Csatlakoztassa a lámpát a vevőegységhez, majd helyezze a vevőegységet az aljzatba. Csak fényerőszabályozásra alkalmas (legfeljebb 300 wattos) lámpákat csatlakoztasson.

ES **Conecte la lámpara y coloque el receptor**
Primero compruebe que la lámpara está encendida. Después, conecte la lámpara al receptor y enchufe el receptor a la corriente eléctrica. Conecte sólo las lámparas (máx. 300 W) que estén indicadas para atenuar la luz.

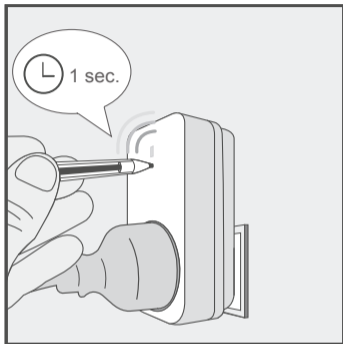
FI **Liitä lamppu ja asenna vastaanotin.**
Tarkista ensin, onko lamppu kytketty päälle. Liitä sitten lamppu vastaanottimeen ja vastaanotin pistorasiaan. Käytä vain lamppuja (maks. 300 W), jotka ovat himmennettävissä.

TR **Lambayı bağlayın ve alıcıyı yerleştirin**
İlk olarak lambanın açık olup olmadığını kontrol edin. Ardından lambayı alıcıya takın ve alıcıyı prize takın. Sadece ışık ayarı için uygun lambaları (maks. 300 W) kullanın.

PT **Ligar a lâmpada e instalar o receptor**
Primeiro, verifique se a lâmpada está ligada. Em seguida, ligue a lâmpada ao receptor e ligue o receptor a uma tomada. Apenas ligue lâmpadas (máx. 300 W) adequadas para a regulação de intensidade.

RU **Подключите лампу и разместите приемник**
Сначала проверьте, что лампа включена. Затем подключите лампу к приемнику и подключите приемник к розетке. Подключайте только лампы (макс. мощностью 300 Вт), которые поддерживают функцию затемнения.

AR **توصيل المصباح ووضع المستقبل**
تأكد أولاً أن المصباح في وضع التشغيل. ثم وصل المصباح بالمستقبل ووصل المستقبل بأحد المقابس. ووصل فقط المصابيح (300 واط كحد أقصى) المناسبة للتحكم في شدة الإضاءة.



EN **Activate learn-mode**
Press the learn-button on the receiver for 1 second. The learn-mode will be active for 15 seconds, during which the LED-indicator will blink slowly.

DE **Lernmodus aktivieren**
Halten Sie die Lerntaste des Empfängers eine Sekunde lang gedrückt. Der Lernmodus bleibt 15 Sekunden lang aktiviert. In dieser Zeit blinkt die LED-Anzeige langsam.

EL **Ενεργοποίηση λειτουργίας εκμάθησης**
Πατήστε το πλήκτρο εκμάθησης του δέκτη για 1 δευτερόλεπτο. Η λειτουργία εκμάθησης παραμένει ενεργοποιημένη για 15 δευτερόλεπτα και κατ' αυτό το χρονικό διάστημα αναβοσβήνει αργά η ενδεικτική λυχνία LED.

HU **A tárolási mód aktiválása**
Tartsa nyomva egy másodpercig a vevőegység tárolás gombját. A tárolási mód 15 másodpercig aktív lesz, eközben a LED jelzőfény lassan villog.

ES**Activación del modo aprendizaje**

Pulse el botón de aprendizaje del receptor durante un segundo. El modo aprendizaje permanecerá activo durante 15 segundos, durante los cuales el indicador LED parpadeará lentamente.

FI**Aktivoi oppimistila.**

Paina vastaanottimen oppimispainiketta noin yhden sekunnin ajan. Oppimistila on päällä 15 sekunnin ajan, jolloin LED-merkkivalo vilkkuu hitaasti.

TR**Öğrenme modunu etkinleştirme**

Alıcı üzerindeki öğrenme düğmesine 1 saniye basın. Öğrenme modu 15 saniye boyunca etkin durumda kalacak ve LED göstergesi yavaşça yanıp sönecektir.

PT**Activar o modo de obtenção**

Carregue no botão de obtenção do receptor durante 1 segundo. O modo de obtenção fica activo por 15 segundos, durante os quais o indicador LED pisca lentamente.

RU**Активируйте режим обучения**

Нажмите и удерживайте кнопку обучения приемника в течение 1 секунды. Режим обучения будет активен в течение 15 секунд, при этом светодиодный индикатор будет медленно мигать.

AR

تنشيط وضع التعرّف
اضغط على زر التعرّف بالمستقبل لمدة ثانية واحدة.
فيتم تنشيط وضع التعرّف لمدة 15 ثانية، يومض
خلالها مؤشر LED ببطء.



DE

COCO-Sendercode zuweisen

Bei aktiviertem Lernmodus kann ein EIN-Signal mit einem beliebigen COCO-Sender gesendet werden, um den Code dem Empfängerspeicher zuzuweisen.

EL

Εκχώρηση κωδικού πομπού COCO

Με ενεργή τη λειτουργία εκμάθησης, αποστέλλετε ένα σήμα ενεργοποίησης (ON) από οποιονδήποτε πομπό COCO, για να εκχωρήσετε τον κωδικό του στη μνήμη του δέκτη.

HU

COCO adóegységgel használt kód megadása

Aktív tárolási módban a COCO adóegységgel kapcsolási jelet küldve vihető be kód a vevőegység memóriájába.

EN

Assign COCO transmitter code

Send an ON-signal with any COCO transmitter while the learn-mode is active, to assign the code to the receiver's memory.

ES **Asigne el código de transmisor COCO**
Envíe una señal de encendido mediante cualquier transmisor COCO mientras el modo aprendizaje esté activo para asignar el código a la memoria del receptor.

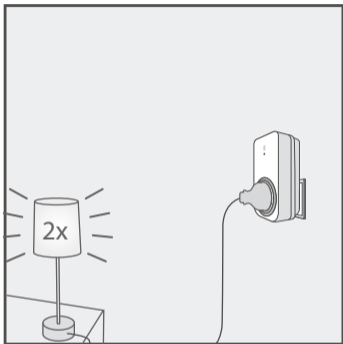
FI **Määritä COCO-lähettimen koodi**
Lähetä PÄÄLLÄ-signaali millä tahansa COCO-lähettimellä oppimistilan ollessa päällä määrittääksesi koodin vastaanottimen muistiin.

TR **COCO verici kodunu atayın**
Alıcı belleğine kodu atamak için öğrenme modu etkin durumdayken herhangi bir COCO vericisi ile bir AÇIK sinyali gönderin.

PT **Atribuir um código do transmissor COCO**
Com o modo de obtenção activo, envie um sinal ON (ligar) com qualquer transmissor COCO para atribuir o código à memória do receptor.

RU **Определение кода передатчика COCO**
Отправьте сигнал включения с помощью любого передатчика COCO при активном режиме обучения, чтобы задать код в памяти приемника.

AR **تعيين رمز الوحدة المرسله من COCO**
أرسل إشارة تشغيل ON باستخدام أية وحدة مرسله من COCO عندما يكون وضع التعرف نشطا لتعيين الرمز في ذاكرة المستقبل.

**DE Codebestätigung**

Der Empfänger wird zweimal ein- und ausgeschaltet, um den Empfang des Codes zu bestätigen. Der Empfänger kann bis zu sechs verschiedene Sendercodes im Speicher speichern. Bei Stromausfall oder bei Anschluss des Empfängers an eine andere Steckdose bleibt der Speicher erhalten.

EL Επιβεβαίωση κωδικού

Ο δέκτης θα ενεργοποιηθεί/ απενεργοποιηθεί 2 φορές ώστε να επιβεβαιωθεί η λήψη του κωδικού. Στη μνήμη του δέκτη μπορούν να αποθηκευθούν έως 6 διαφορετικοί κωδικοί πομπών. Όταν ο δέκτης μεταφέρεται σε άλλη πρίζα ή σε περίπτωση διακοπής ρεύματος, η μνήμη διατηρείται.

HU Kód megerősíté

A kód fogadását a vevőegység kétszeri be- és kikapcsolással erősíti meg. A vevőegység memóriája 6 különböző adóegységkód tárolására képes. A memória tartalma megmarad, ha a vevőegységet másik aljzatba helyezik, vagy áramszünet következik be.

EN Code confirmation

The receiver will switch on/off 2 times to confirm the code has been received. The receiver can store up to 6 different transmitter codes in its memory. The memory will be preserved when the receiver is moved to another socket or in case of power failure.

ES**Confirmación del código**

El receptor se encenderá/apagará dos veces para confirmar que se ha recibido el código. El receptor puede almacenar hasta seis códigos de transmisor diferentes en la memoria. La memoria se guardará cuando el receptor se traslade a otro enchufe o si se produce un apagón.

FI**Koodin vahvistus**

Vastaanotin kytkeytyy päälle ja pois päältä kahdesti vahvistaen, että koodi on vastaanotettu. Vastaanotin voi tallentaa korkeintaan kuusi erilaista lähettimen koodia muistiin. Tiedot säilyvät muistissa, kun vastaanotin siirretään toiseen pistokkeeseen sekä sähkökatkoksen sattuessa.

TR**Kod onayı**

Alıcı kodun alındığını onaylamak için 2 defa açılıp kapanacaktır. Alıcı belleğinde en fazla 6 farklı verici kodu saklayabilir. Bellek, alıcının başka bir prize taşınması veya elektrik kesintisi durumlarında da korunacaktır.

PT**Confirmação do código**

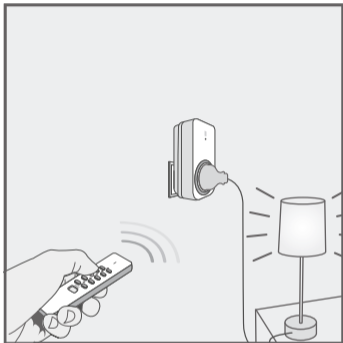
O receptor liga e desliga 2 vezes para confirmar que recebeu o código. O receptor pode guardar até 6 códigos de transmissor diferentes na sua memória. A memória será preservada quando o receptor for transferido para outra tomada ou em caso de falha de energia.

RU**Подтверждение кода**

Приемник включится/выключится 2 раза для подтверждения приема кода. В памяти приемника может храниться до 6 различных кодов передатчиков. Данные в памяти сохраняются, когда приемник переподключается в другую розетку или в случае сбоя питания.

AR**تأكيد الرمز**

يتم تشغيل المستقبل وإيقافه مرتين لتأكيد استلام الرمز. ويستطيع المستقبل تخزين ما يصل إلى 6 رموز مختلفة من وحدة الإرسال في ذاكرته. وتحتفظ الذاكرة بمحتوياتها عند نقل المستقبل إلى مقبس آخر أو في حالة انقطاع التيار.



EN Manual operation and dimming with a COCO transmitter

(1) Press ON once to switch the receiver on.
 (2) Press ON again to activate the dim-mode. The light will slowly dim up and down. (3) Press ON a third time to set the desired light intensity. (4) Press OFF to switch the receiver off. The receiver will return to the last light level when switched on again.

DE Manuelle Bedienung und Dimmen mit einem COCO-Sender

(1) Drücken Sie einmal auf ON, um den Empfänger einzuschalten. (2) Drücken Sie erneut die ON-Taste, um den Dimmermodus zu aktivieren. Das Licht wird langsam gedimmt. (3) Drücken Sie ein drittes Mal auf ON, um die gewünschte Lichtstärke einzustellen. (4) Drücken Sie auf OFF, um den Empfänger auszuschalten. Der Empfänger kehrt zur letzten Lichtstärkeneinstellung zurück, wenn er wieder eingeschaltet wird.

EL Μη αυτόματος χειρισμός και αυξομείωση φωτισμού με πομπό COCO

(1) Για να ενεργοποιήσετε το δέκτη, πατήστε μία φορά το πλήκτρο ενεργοποίησης (ON). (2) Για να ενεργοποιήσετε τη λειτουργία αυξομείωσης φωτισμού, πατήστε ξανά το πλήκτρο ενεργοποίησης (ON). Ο φωτισμός αυξομειώνεται αργά. (3) Για να ρυθμίσετε την ένταση φωτισμού που επιθυμείτε, πατήστε για τρίτη φορά το πλήκτρο ενεργοποίησης (ON). (4) Για να απενεργοποιήσετε το δέκτη, πατήστε το πλήκτρο απενεργοποίησης (OFF). Όταν ο δέκτης ενεργοποιηθεί ξανά θα επανέλθει στην τελευταία ρύθμιση στάθμης φωτισμού.

HU A rendszer manuális működtetése és fényerő-szabályozás COCO adóegységel

1. A vevőegység bekapcsolásához nyomja meg egyszer az ON (BE) gombot. 2. A fényerő-szabályozási mód bekapcsolásához nyomja meg ismét az ON (BE) gombot. A fény lassan erősebbé, majd gyengébbé válik. 3. Az ON (BE) gomb harmadik megnyomásával állítsa be a kívánt fényerőt. 4. A vevőegység kikapcsolásához nyomja meg az OFF (KI) gombot. A következő bekapcsoláskor a vevőegység az utolsó fényerőszinten kapcsol be.

ES Operaciones manuales y atenuación con un transmisor COCO

(1) Pulse ENCENDIDO una vez para encender el receptor. (2) Pulse ENCENDIDO de nuevo para activar el modo atenuación. La luz se atenuará e intensificará gradualmente. (3) Pulse ENCENDIDO una tercera vez para ajustar la intensidad luminica deseada. (4) Pulse APAGADO para apagar el receptor. Cuando se vuelva a encender, el receptor volverá a la intensidad luminica que tenía la última vez.

FI COCO-lähettimen käyttö ja himmennys manuaalisesti

(1) Kytke vastaanotin päälle painamalla ON-painiketta kerran. (2) Aktivoi himmennystila painamalla ON-painiketta uudestaan. Valo himmenee tai vahvistuu vähitellen. (3) Paina ON kolmannen kerran asettaaksesi haluamasi valon voimakkuuden. (4) Kytke vastaanotin pois päältä painamalla OFF-painiketta. Vastaanotin palautuu edelliseen valaistustasoon, kun se kytketään jälleen päälle.

TR COCO vericisinin manüel çalışması ve ışık ayarı

(1) Alıcıyı açmak için bir defa ON (AÇIK) tuşuna basın. (2) Işık ayarı modunu etkinleştirmek için tekrar ON (AÇIK) tuşuna basın. Işık değeri yavaşça azalacak ve artacaktır. (3) İstenilen ışık yoğunluğunu ayarlamak için üçüncü defa ON (AÇIK) tuşuna basın. (4) Alıcıyı kapatmak için OFF (KAPALI) tuşuna basın. Alıcı yeniden açık konuma getirildiğinde en son ışık seviyesine dönecektir.

PT Funcionamento manual e regulação de intensidade com um transmisor COCO

(1) Carregue uma vez em ON (ligar) para ligar o receptor. (2) Carregue novamente em ON (ligar) para activar o modo de regulação. A intensidade da luz irá aumentar e diminuir lentamente. (3) Carregue uma terceira vez em ON (ligar) para definir a intensidade da luz pretendida. (4) Carregue em OFF (desligar) para desligar o receptor. Quando ligar novamente o receptor, este volta ao último nível de luz.

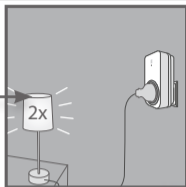
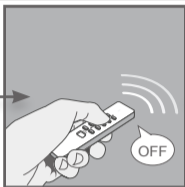
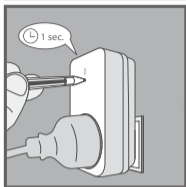
RU Ручное использование и затемнение посредством передатчика COCO

(1) Один раз нажмите ON (ВКЛ), чтобы включить приемник. (2) Повторно нажмите ON (ВКЛ), чтобы активировать режим затемнения. Яркость освещения медленно увеличится и уменьшится. (3) Нажмите ON (ВКЛ) в третий раз, чтобы установить требуемую интенсивность освещения. (4) Нажмите OFF (ВЫКЛ), чтобы выключить приемник. Приемник вернется к последнему уровню освещения при повторном включении.

AR التشغيل اليدوي والتحكم في شدة الإضاءة باستخدام وحدة مرسله من COCO

(1) اضغط على زر التشغيل ON لتشغيل المستقبل. (2) اضغط على زر التشغيل ON مرة أخرى لتنشيط وضع التحكم في شدة الإضاءة. وحينها تتغير شدة الإضاءة سطوعاً وخفوتاً ببطء. اضغط على زر التشغيل ON مرة ثالثة لتعيين شدة الإضاءة المطلوبة. (4) اضغط على زر الإيقاف OFF لإيقاف المستقبل. ويعود المستقبل إلى آخر مستوى للإضاءة عند تشغيله مجدداً.

Single code delete



EN Single code delete

(1) Press the learn-button for 1 second. The learn-mode will be active for 15 seconds, during which the LED-indicator will blink slowly. (2) While the learn-mode is active, send an OFF-signal of a specific COCO transmitter to delete that code. (3) The receiver will switch on/off 2 times to confirm code deletion.

DE Einzelnen Code löschen

(1) Halten Sie die Lerntaste eine Sekunde lang gedrückt. Der Lernmodus bleibt 15 Sekunden lang aktiviert. In dieser Zeit blinkt die LED-Anzeige langsam. (2) Bei aktiviertem Lernmodus können Sie ein AUS-Signal eines bestimmten COCO-Senders senden, um diesen Code zu löschen. (3) Der Empfänger schaltet zweimal ein und aus, um das Löschen des Codes zu bestätigen.

ES Eliminación de un solo código

(1) Pulse el botón de aprendizaje durante un segundo. El modo aprendizaje permanecerá activo durante 15 segundos, durante los cuales el indicador LED parpadeará lentamente. (2) Con el modo aprendizaje activado, envíe la señal de apagado de un transmisor COCO específico para eliminar ese código. (3) El receptor se encenderá/apagará dos veces para confirmar la eliminación del código.

PT Eliminar um código

(1) Carregue no botão de obtenção durante 1 segundo. O modo de obtenção fica activo por 15 segundos, durante os quais o indicador LED pisca lentamente. (2) Com o modo de obtenção activo, envie um sinal OFF (desligar) de um transmissor COCO específico para eliminar o respectivo código. (3) O receptor liga e desliga 2 vezes para confirmar a eliminação do código.

EL Διαγραφή ενός κωδικού

(1) Πατήστε το πλήκτρο εκμάθησης για 1 δευτερόλεπτο. Η λειτουργία εκμάθησης παραμένει ενεργοποιημένη για 15 δευτερόλεπτα και κατ' αυτό το χρονικό διάστημα αναβοσβήνει αργά η ενδεικτική λυχνία LED. (2) Με ενεργή τη λειτουργία εκμάθησης, αποστείλετε ένα σήμα απενεργοποίησης (OFF) από έναν συγκεκριμένο πομπό COCO, ώστε να διαγράψετε τον κωδικό του. (3) Ο δέκτης θα ενεργοποιηθεί/απενεργοποιηθεί 2 φορές ώστε να επιβεβαιωθεί η διαγραφή του κωδικού.

RU Удаление одного кода

(1) Нажмите и удерживайте кнопку обучения в течение 1 секунды. Режим обучения будет активен в течение 15 секунд, при этом светодиодный индикатор будет медленно мигать. (2) Когда режим обучения активен, отправьте сигнал выключения с соответствующего передатчика COCO, чтобы удалить его код. (3) Приемник включится/выключится 2 раза для подтверждения удаления кода.

TR Tek kod silme

(1) Öğrenme düğmesine 1 saniye basın. Öğrenme modu 15 saniye boyunca etkin durumda kalacak ve LED göstergesi yavaşça yanıp sönecektir. (2) Öğrenme modu etkin durumdayken, bu kodu silmek için belirli bir COCO vericisine ait KAPALI sinyali gönderin. (3) Alıcı kodun silindiğini onaylamak için 2 defa açılıp kapanacaktır.

FI Yhden koodin poisto

(1) Paina oppimispainiketta yhden sekunnin ajan. Oppimistila on päällä 15 sekunnin ajan, jolloin LED-merkkivalo vilkkuu hitaasti. (2) Kun oppimistila on aktiivinen, lähetä tietyn COCO-lähettimen POIS PÄÄLTÄ -signaali poistaaksesi kyseisen koodin. (3) Vastaanotin kytkettyy päälle ja pois päältä kahdesti vahvistuen koodin poiston.

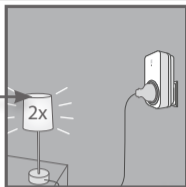
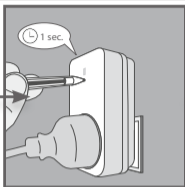
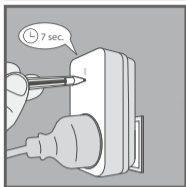
HU Egyetlen kód törlése

1. Tartsa nyomva egy másodpercig a tárolás gombot. A tárolási mód 15 másodpercig aktív lesz, eközben a LED jelzőfény lassan villog. 2. A kód törléséhez aktív tárolási módban küldjön kikapcsolási jelet az adott COCO adóegységről. 3. A kód törlését a vevőegység kétszeri be- és kikapcsolással erősíti meg.

AR

حذف رمز منفرد
(1) اضغط على زر التعرف لمدة ثانية واحدة. سيتم تنشيط وضع التعرف لمدة 15 ثانية، يومض خلالها مؤشر LED ببطء. (2) عندما يكون وضع التعرف نشطاً، أرسل إشارة إيقاف OFF باستخدام وحدة مرسله محددة من COCO لحذف ذلك الرمز. (3) يتم تشغيل المستقبل وإيقافه مرتين لتأكيد حذف الرمز.

Full memory delete



EN Full memory delete

(1) Press and hold the learn-button of the receiver (approx. 7 sec.) until the LED-indicator starts blinking fast. The delete mode will be active for 15 seconds. (2) Press the learn-button again for 1 second while the delete mode is active. (3) The receiver will switch on/off 2 times to confirm memory deletion.

ES Eliminación de memoria cuando está llena

(1) Pulse y mantenga pulsado el botón de aprendizaje en el receptor (aprox. 7 segundos) hasta que el indicador LED empiece a parpadear rápidamente. El modo eliminación permanecerá activo durante 15 segundos. (2) Vuelva a pulsar el botón de aprendizaje durante un segundo mientras el modo eliminación esté activo. (3) El receptor se encenderá/apagará dos veces para confirmar la eliminación de la memoria.

DE Gesamten Speicher löschen

(1) Halten Sie die Lerntaste des Empfängers etwa sieben Sekunden gedrückt, bis die LED-Anzeige anfängt schnell zu blinken. Der Löschmodus bleibt 15 Sekunden aktiviert. (2) Drücken Sie die Lerntaste erneut eine Sekunde lang bei aktiviertem Löschmodus. (3) Der Empfänger schaltet zweimal ein und aus, um das Löschen des Speichers zu bestätigen.

PT Eliminar toda a memória

(1) Carregue sem soltar o botão de obtenção do receptor (aprox. 7 seg) até o indicador LED começar a piscar rapidamente. O modo de eliminação ficará activo durante 15 segundos. (2) Com o modo de eliminação activo, carregue novamente no botão de obtenção durante 1 segundo. (3) O receptor liga e desliga 2 vezes para confirmar a eliminação da memória.

EL Πλήρης διαγραφή μνήμης

(1) Πατήστε το πλήκτρο εκμάθησης του δέκτη και κρατήστε το πατημένο (για περίπου 7 δευτ.), έως ότου η ενδεικτική λυχνία LED αρχίσει να αναβοσβήνει γρήγορα. Η λειτουργία διαγραφής θα είναι ενεργή για 15 δευτερόλεπτα. (2) Με ενεργή τη λειτουργία διαγραφής, πατήστε ξανά το πλήκτρο εκμάθησης για 1 δευτερόλεπτο. (3) Ο δέκτης θα ενεργοποιηθεί/απενεργοποιηθεί 2 φορές ώστε να επιβεβαιωθεί η διαγραφή της μνήμης.

RU Полное удаление памяти

(1) Нажмите и удерживайте кнопку обучения приемника (примерно в течение 7 секунд), пока светодиодный индикатор не начнет быстро мигать. Режим удаления будет активен в течение 15 секунд. (2) Повторно нажмите и удерживайте кнопку обучения в течение 1 секунды, когда режим удаления активен. (3) Приемник включится/выключится 2 раза для подтверждения удаления памяти.

TR Tam bellek silme

(1) Alıcının öğrenme düğmesini, LED göstergesi hızlı yanıp sönmeye başlayana kadar yaklaşık 7 saniye basılı tutun. Silme modu 15 saniye boyunca etkin olacaktır. (2) Silme modu etkin durumdayken öğrenme düğmesine yeniden 1 saniye basın. (3) Alıcı belleğin silindiğini onaylamak için 2 defa açılıp kapanacaktır.

FI Koko muistin poisto

(1) Pidä vastaanottimen oppimispainiketta painettuna (noin 7 sekuntia), kunnes LED-merkkivalo alkaa vilkkua nopeasti. Poistotila on päällä 15 sekunnin ajan. (2) Paina oppimispainiketta uudestaan yhden sekunnin ajan poistotilan ollessa päällä. (3) Vastaanotin kytkeytyy päälle ja pois päältä kahdesti vahvistaen muistin poiston.

HU Teljes memória törlése

1. Nyomja meg és (kb. 7 másodpercig) tartsa nyomva a vevőegység tárolás gombját, amíg a LED jelzőfény gyorsan villogni nem kezd. A törlési mód 15 másodpercig aktív lesz. 2. A törlési mód aktív állapotában ismét tartsa nyomva egy másodpercig a tárolás gombot. 3. A memóriatörlést a vevőegység kétszeri be- és kikapcsolással erősíti meg.

AR

حذف الذاكرة بالكامل

(1) اضغط مع الاستمرار على زر التعرف بالمستقبل (لمدة 7 ثوان تقريباً) حتى يبدأ مؤشر LED في الوميض بسرعة. ويصبح وضع الحذف نشطاً لمدة 15 ثانية. (2) اضغط على زر التعرف مرة أخرى لمدة ثانية واحدة بينما يكون وضع الحذف نشطاً. (3) يتم تشغيل المستقبل وإيقافه مرتين لتأكيد حذف الذاكرة.