

## Описание

Применяются для:

- обеспечения определенного расстояния между нитками нагревательного кабеля;
- крепления одной или нескольких зафиксированных ниток кабеля к тросу или к элементам кровли.

Состоят из скобы и одного или двух фиксаторов.

## Условные обозначения:

<b>СР</b>	Для всех типов саморегулирующихся кабелей
<b>БРН</b>	Для секций на основе резистивных кабелей
<b>БСР</b>	Для секций на основе саморегулирующихся кабелей в металлической оболочке
<b>Т, 2Т</b>	Для крепления к одной или двум ниткам троса
<b>К</b>	Для крепления на капельнике
<b>В</b>	Кабель расположен вертикально (при укладке на снегозадержании) – для зажимов типа СР, БСР
<b>О</b>	Зажим с отверстием под заклепку (без фиксатора)

**Материал изготовления** (указывается при заказе):

**Ц** – сталь оцинкованная, **М** – медь, **П** – пластизол.

**Пример обозначения:**

1) Зажим крепежный **СР/К.1-25 ЦО**

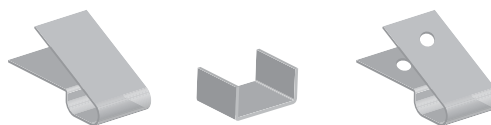
Для крепления одной нитки саморегулирующегося нагревательного кабеля на капельнике, из оцинкованной стали, без фиксатора (с отверстием под заклепку).

2) Зажим крепежный **БРН/2Т.4-50 М**

Для крепления четырех ниток нагревательного кабеля секций РНК, IndAstroR к двум ниткам троса, из меди, расстояние между нитками нагревательного кабеля – 50 мм.

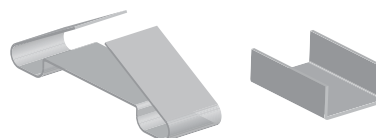
## СР.1 / БРН.1 / БСР.1

Наименование	Кол-во ниток нагр. каб.	Расстояние <sup>°*</sup> , мм
СР.1-25*	1	25



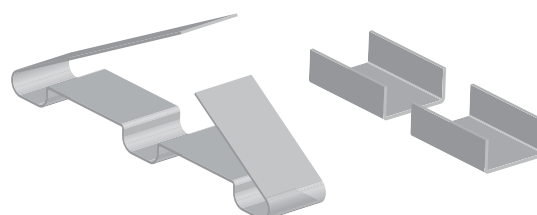
## СР.2 / БРН.2 / БСР.2

Наименование	Кол-во ниток нагр. каб.	Расстояние между нитками, мм
СР.2-50	2	50
СР.2-75	2	75
СР.2-100	2	100



## СР.3 / БРН.3 / БСР.3

Наименование	Кол-во ниток нагр. каб.	Расстояние между нитками, мм
СР.3-50	3	50
СР.3-75	3	75
СР.3-100	3	100

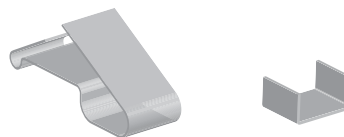


<sup>°</sup> При необходимости в заказе указывается вариант исполнения: О – сверление отверстий.

<sup>°°</sup> Расстояние от центра места расположения кабеля до края зажима.

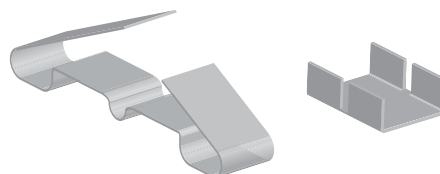
### CP/T.1 / BRH/T.1 / BCP/T.1

Наименование	Кол-во ниток нагр. каб.	Расстояние между нитками, мм
CP/T.1-25	1	25



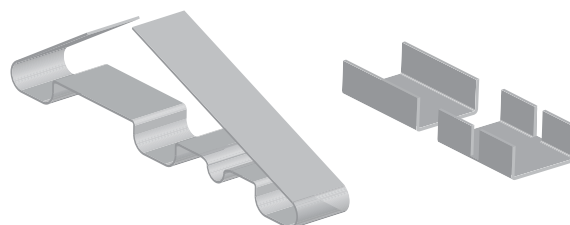
### CP/T.2 / BRH/T.2 / BCP/T.2

Наименование	Кол-во ниток нагр. каб.	Расстояние между нитками, мм
CP/T.2-50	2	50



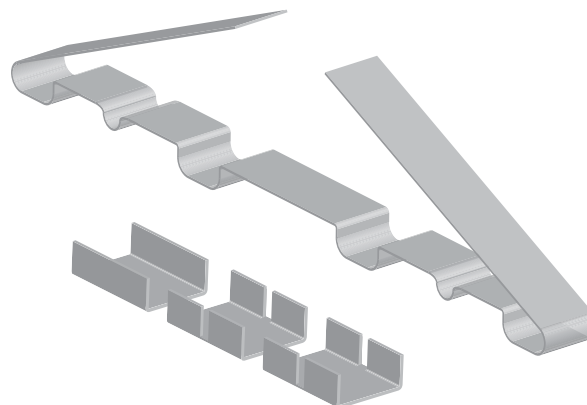
### CP/T.3 / BRH/T.3 / BCP/T.3

Наименование	Кол-во ниток нагр. каб.	Расстояние между нитками, мм
CP/T.3-50	3	50



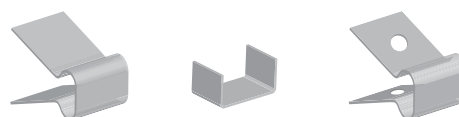
### CP/2T.4 / BRH/2T.4 / BCP/2T.4

Наименование	Кол-во ниток нагр. каб.	Расстояние между нитками, мм
CP/2T.4-50	4	50



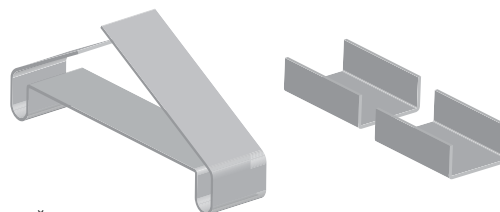
### CP/K.1 / BRH/K.1 / BCP/K.1

Наименование	Кол-во ниток нагр. каб.	Расстояние <sup>°°</sup> , мм
CP/K.1-25 <sup>°</sup>	1	25



### CP/B.2 / BCP/B.2

Наименование	Кол-во ниток нагр. каб.	Расстояние между нитками, мм
CP/B.2-75	2	75
CP/B.2-100	2	100



<sup>°</sup> При необходимости в заказе указывается вариант исполнения: O – сверление отверстий.  
<sup>°°</sup> Расстояние от центра места расположения кабеля до края зажима.