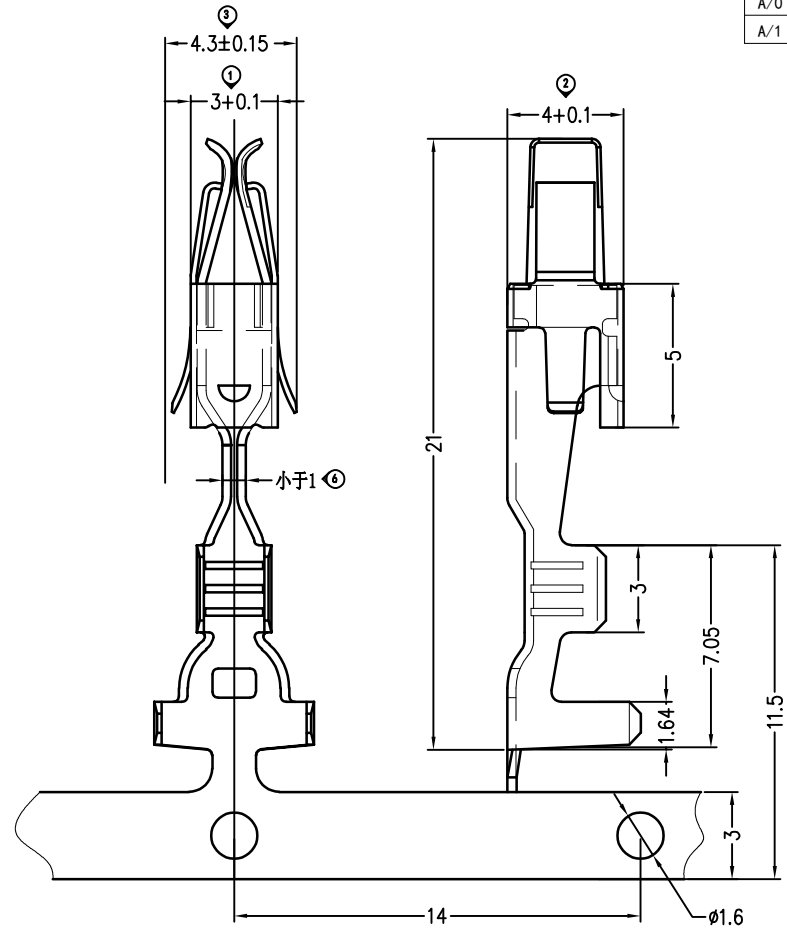
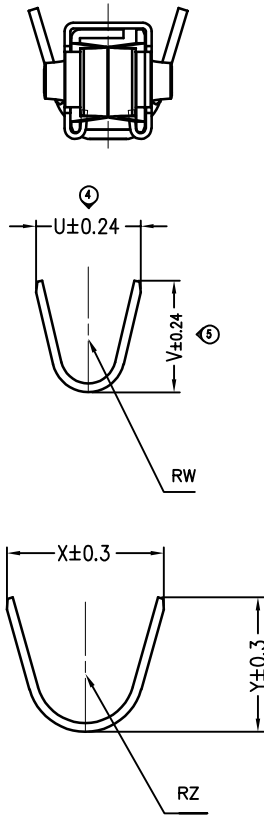


# 2.8系列端子

REV	SYM	REVISION RECORD	DR.	APPR.	DATE
A/0		原始版本			A/0
A/1					



## 主要技术参数 Main Specifications

- 表面光洁，无明显毛刺与裂纹；
- 适配公端子宽2.8厚0.8，插拔力第一次3-8N，六次后大于2.5N；
- ④代表关键尺寸；
- 无变形毛刺裂纹 加强筋及倒角可见；
- 表面电镀层光洁明亮，无氧化；

2	929939-3	6228011140	0.5-1.0	是	磷铜	外包 不锈钢	2.6	2.85	1.25	5.7	4.65	
1	929937-3	6228012141	1.0-2.0	是			3.6	3.85	1.8	5.7	4.65	
序号	型号	零件号	适配线径	是否防水	材料	U	V	W	X	Y	附注	

**未注公差**  
X.° ±0.3°

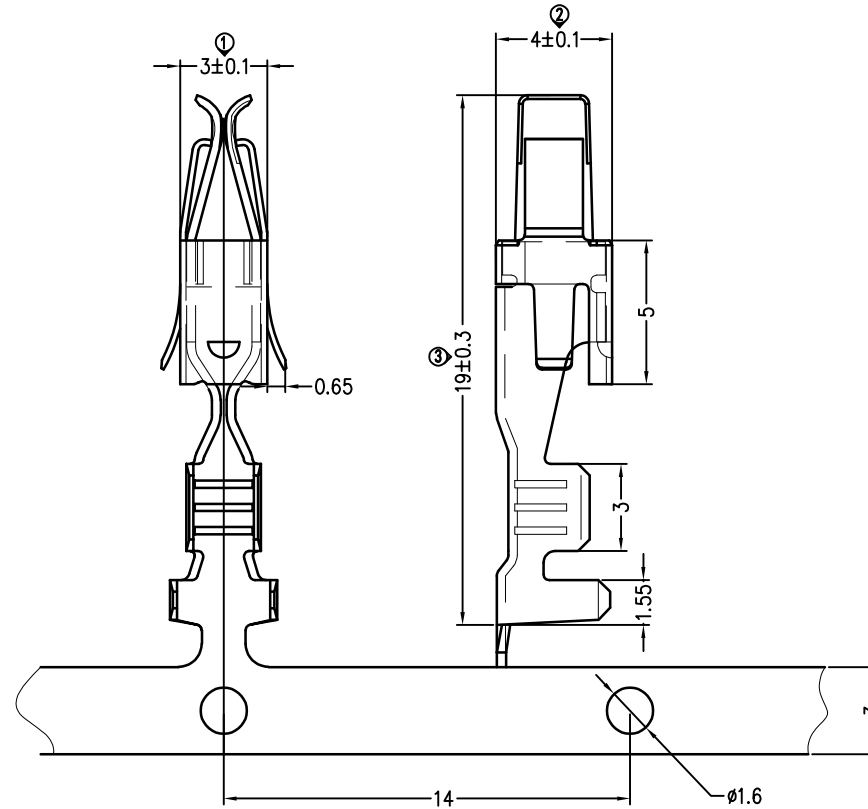
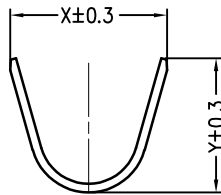
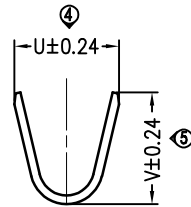
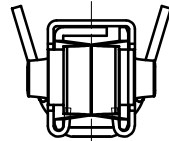
0<XX≤5	5<XX≤20	20<XX≤50	50<XX≤100	100<XX	单位	比例	Design Units	SIZE	页码	
±0.20	±0.30	±0.40	±0.80	±0.10	MM Only	—	METRIC	A4		
制作			审核	批准	材料	图号	Part No.			
					见图解	品名	<b>2.8系列端子</b>			

**LHE** 浙江联和电子有限公司  
ZHEJIANG LIANHE ELECTRONICS CO., LTD

旧底图总号  
底图总号  
签字  
日期

# 2.8系列端子

REV	SYM	REVISION RECORD	DR.	APPR.	DATE
A/0		原始版本			A/0
A/1					



## 主要技术参数 Main Specifications

- 表面光洁，无明显毛刺与裂纹：
- 适配公端子宽2.8厚0.8，插拔力第一次3-8N，六次后大于2.5N：
- Ⓞ代表关键尺寸：
- 无变形毛刺裂纹 加强筋及倒角可见：
- 表面电镀层光洁明亮，无氧化：

2	927771-3	6228021142	0.5-1.0	否	磷铜	外包 不锈钢	2.6	2.85	3.5	4.0	
1	927768-3	6228022143	1.0-2.0	否			3.6	3.85	4.6	4.85	
序号	型号	零件号	适配线径	是否防水	材料	U	V	X	Y	附注	

### 未注公差

X.° ±0.3°

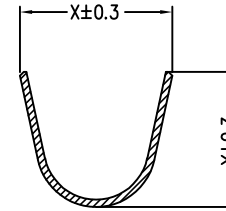
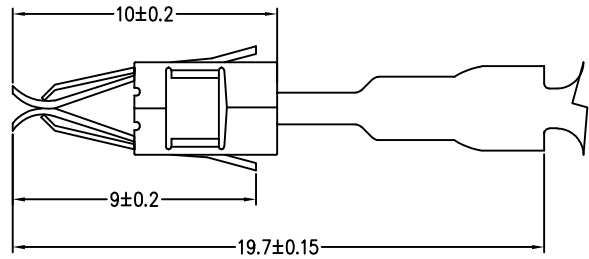
0 < XX ≤ 5	5 < XX ≤ 20	20 < XX ≤ 50	50 < XX ≤ 100	100 < XX
±0.20	±0.30	±0.40	±0.80	±0.10

**LHE** 浙江联和电子有限公司  
ZHEJIANG LIANHE ELECTRONICS CO., LTD

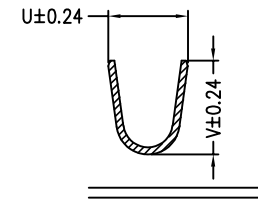
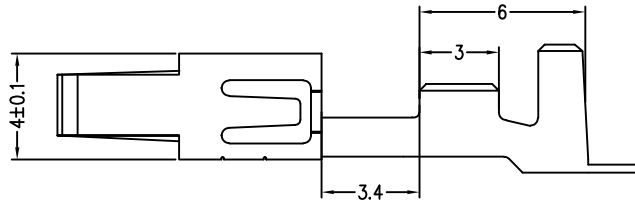
单位	比例	Design Units	SIZE	页码	⊕ □
MM Only	—	METRIC	A4		
制作	审核	批准	材料	图号	Part No.
			见图解	品名	2.8系列端子

# 2.8系列端子承认图面

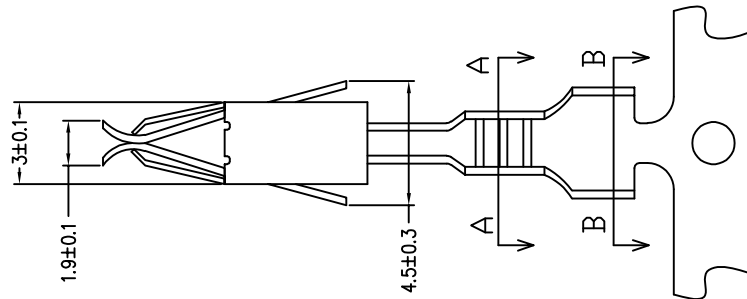
REV	SYM	REVISION RECORD	DR.	APPR.	DATE
A/0		原始版本			A/0
A/1					



B - B



A - A



## 主要技术参数 Main Specifications

1. 表面光洁, 无明显毛刺与裂纹;
2. 适配公端子宽2.8厚0.8, 插拔力第一次3-8N, 六次后大于2.5N;
3.  $\varnothing$  代表关键尺寸;
4. 无变形毛刺裂纹 加强筋及倒角可见;
5. 表面电镀层光洁明亮, 无氧化;

2	964286-2	6228011397	0.5-1.0	是	磷铜	4.5	4.6	2.4	2.6	
1	964273-2	6228012398	1.0-2.0	是	磷铜	5.2	4.8	3.5	3.9	
序号	型号	零件号	适配线径	是否防水	材料	X	Y	U	V	附注

### 未注公差

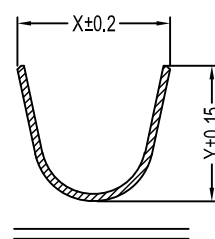
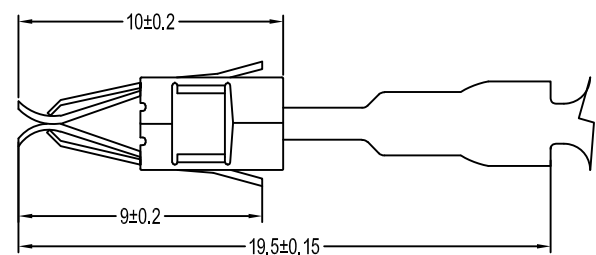
X.° ±0.3°

0 < XX ≤ 5	5 < XX ≤ 20	20 < XX ≤ 50	50 < XX ≤ 100	100 < XX	单位	比例	Design Units	SIZE	页码	
±0.15	±0.30	±0.40	±0.80	±0.10	MM Only	—	METRIC	A4		
制作			审核	批准	材料	图号	Part No.			
					见图解	品名	2.8系列端子			

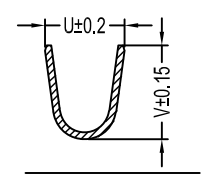
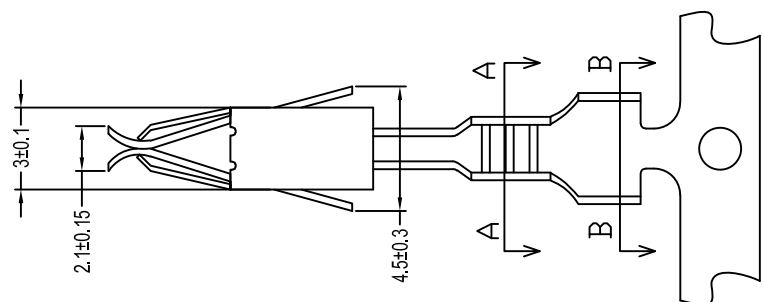
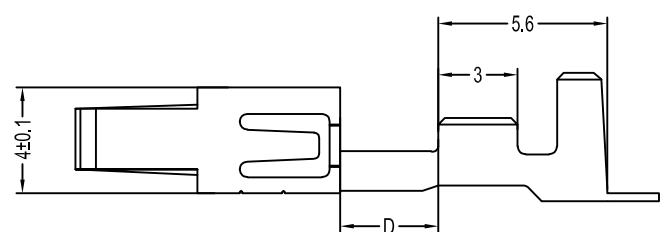
**LHE** 浙江联和电子有限公司  
ZHEJIANG LIANHE ELECTRONICS CO., LTD

# 2.8系列端子承认图面

REV	SYM	REVISION RECORD	DR.	APPR.	DATE
A/0		原始版本			A/0
A/1					



B - B



A - A

日底图总号

底图总号

签字

日期

### 主要技术参数 Main Specifications

1. 表面光洁, 无明显毛刺与裂纹;
2. 适配公端子宽2.8厚0.8, 插拔力第一次3-8N, 六次后大于2.5N;
3. 无变形毛刺裂纹, 加强筋及倒角可见;
4. 表面电镀层光照明亮, 无氧化;

2	964284-2	6228021399	端子	磷铜	2.96	3.8	3.5	2.4	2.6	0.5-1.0	否	
1	965999-2	6228022400	端子	磷铜	3.7	5.4	4.7	3.0	3.5	1.0-2.0	否	
序号	型号	零件号	名称	材料	D	X	Y	U	V	线径	防水	附注

### 未注公差

X.° ±0.3°

**LHE**® 浙江联和电子有限公司  
ZHEJIANG LIANHE ELECTRONICS CO., LTD

0<XX≤5	5<XX≤20	20<XX≤50	50<XX≤100	XX<100	单位	比例	Design Units	SIZE	页码		
±0.15	±0.30	±0.40	±0.80	±0.10	MM Only	—	METRIC	A4			
制作	审核	批准	材料	图号	Part No.						
见图解				品名	2.8系列端子						