

КОНТАКТ МАГНИТОУПРАВЛЯЕМЫЙ ГЕРМЕТИЗИРОВАННЫЙ КЭМ-1

Для коммутации электрических цепей постоянного и переменного тока частотой до 10 кГц с активной и индуктивной нагрузкой

Коммутируемый,
пропускаемый ток

2 А
2 А

Коммутируемая
мощность

30 Вт, ВА

Коммутируемое
напряжение

300 В

МДС

40...120 А

Указаны максимальные значения коммутируемых тока и напряжения. Произведение тока и напряжения рабочего режима не должно превышать значения коммутируемой мощности.

Электрические параметры

| | |
|--|----------------------------|
| МДС срабатывания, А, гр. А, Б, В | 40...72, 68...92, 88...120 |
| МДС отпускания, А, не менее | 12 |
| Коэффициент возврата | 0,3...0,9 |
| Электрическая прочность изоляции, В | |
| В зфф./В пост., не менее | 500/700 |
| Сопротивление контакта, Ом, не более | 0,1 |
| Время срабатывания, мс, не более | 2 |
| Время отпускания, мс, не более | 0,8 |
| Емкость, пФ, не более | 1 |
| Сопротивление изоляции н.к.у., ГОм, не менее | 1 |
| Частота коммутации, Гц, не более | 50 |
| Частота коммутируемого тока, кГц, не более | 10 |
| Наработка в зависимости от режима, сраб. $\times 10^6$ | 0,01...100 |

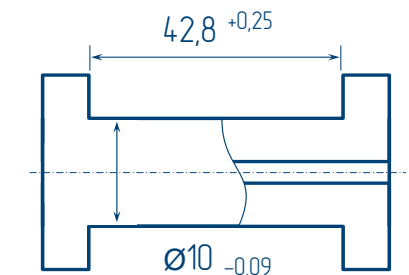


Габаритные размеры

Внешние воздействующие факторы

| | |
|--|---------------|
| Тип контакта нормально разомкнутый (А) | |
| Синусоидальная вибрация, г | 10 |
| Верхняя резонансная частота, Гц | 700 |
| Механический удар, г, не более | 150 |
| Масса, г, не более | 3,0 |
| Климатическое исполнение | УХЛ2.1 и В2.1 |
| Диапазон рабочих температур, °С | -60...150 |
| Повышенная влажность, %, не более | 98 |

Параметры катушки



5000 витков, провод $\varnothing 0,112$ мм
сопротивление катушки $335 \text{ Ом} \pm 10\%$