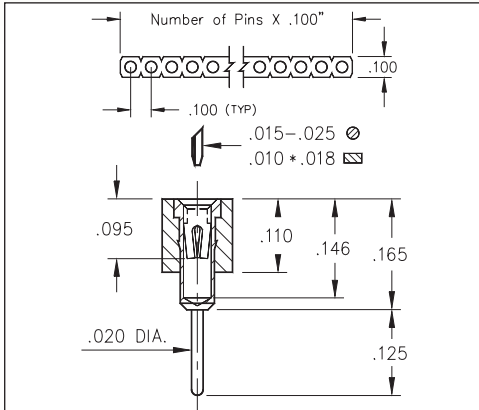
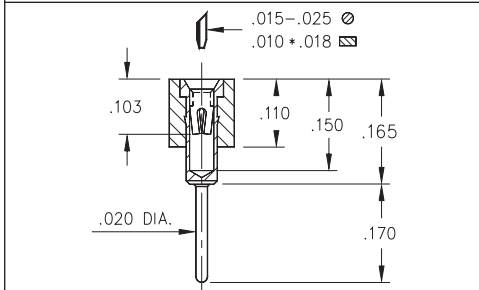


# INTERCONNECTS

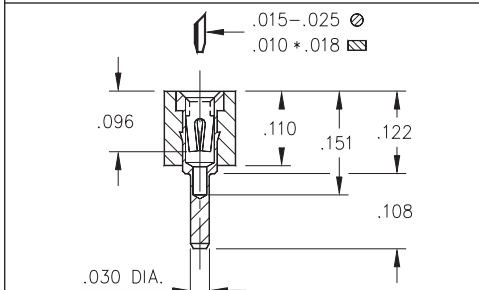
## SERIES 310, 311, 315 • .100" GRID SOLDER TAIL • SINGLE ROW STRIPS



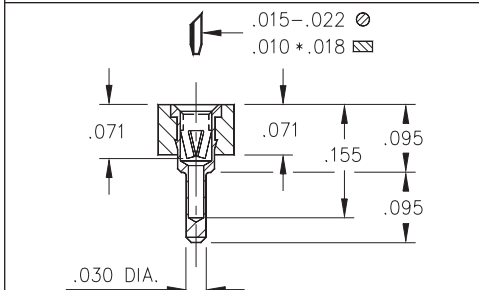
**FIG. 1**



**FIG. 2**



**FIG. 3**



**FIG. 4**

- SIP sockets accept .015 - .025" diameter pins and standard IC leads
- Various solder tails available: standard length, long for multi-layer boards, very low and ultra low profile. See Mill-Max #1001, #0134, #0501 or #1534 pins. See pages 161, 162 and 165 for details
- Hi-Rel, 4-finger BeCu #12 and #30 contact are rated at 3 amps. See pages 252 and 253 for details
- Insulators are high temperature thermoplastic, suitable for all soldering operations



### ORDERING INFORMATION

	Series 310...001	Standard Solder Tail
<b>FIG. 1</b>	310-XX-1	-41-001000 Specify number of pins → 01-64
<b>FIG. 2</b>	311-XX-1	-41-001000 Specify number of pins → 01-64
<b>FIG. 3</b>	315-XX-1	-41-001000 Specify number of pins → 01-64
<b>FIG. 4</b>	315-XX-1	-41-003000 Specify number of pins → 01-64



XX=Plating Code  
See Below

For  
Electrical, Mechanical  
& Environmental Data,  
See page 264

SPECIFY PLATING CODE XX=	11	13	91	93	99	41	43	44
Sleeve (Pin)	10 μ" Au	10 μ" Au	200 μ" Sn/Pb	200 μ" Sn/Pb	200 μ" Sn/Pb	200 μ" Sn	200 μ" Sn	200 μ" Sn
Contact (Clip)	10 μ" Au	30 μ" Au	10 μ" Au	30 μ" Au	100 μ" Sn/Pb	10 μ" Au	30 μ" Au	100 μ" Sn

★ 41 & 91 Platings Non-Standard



# Mouser Electronics

Authorized Distributor

Click to View Pricing, Inventory, Delivery & Lifecycle Information:

## Mill-Max:

[315-99-164-41-003000](#) [315-99-132-41-003000](#) [315-93-132-41-003000](#) [315-93-120-41-003000](#) [315-13-120-41-001000](#) [311-99-164-41-001000](#) [311-99-132-41-001000](#) [311-93-132-41-001000](#) [311-93-120-41-001000](#) [311-13-120-41-001000](#) [310-99-132-41-001000](#) [310-99-120-41-001000](#) [315-91-103-41-003000](#) [315-91-111-41-003000](#) [310-91-116-41-001000](#) [315-91-110-41-003000](#) [315-93-164-41-001000](#) [310-13-132-41-001000](#) [315-99-116-41-003000](#) [315-91-112-41-003000](#) [315-13-164-41-003000](#) [315-44-164-41-003000](#) [315-44-132-41-003000](#) [315-44-120-41-003000](#) [315-43-132-41-003000](#) [315-43-132-41-001000](#) [311-44-164-41-001000](#) [311-44-132-41-001000](#) [311-44-120-41-001000](#) [311-43-164-41-001000](#) [315-43-104-41-001000](#) [315-93-103-41-003000](#) [315-93-104-41-003000](#) [315-93-105-41-003000](#) [315-91-132-41-003000](#) [315-41-132-41-003000](#) [315-91-164-41-003000](#) [315-91-120-41-003000](#) [315-41-120-41-003000](#) [315-41-164-41-003000](#) [310-99-134-41-001000](#) [310-99-139-41-001000](#) [310-99-130-41-001000](#) [310-13-131-41-001000](#) [310-91-114-41-001000](#) [310-13-133-41-001000](#) [310-13-127-41-001000](#) [310-99-162-41-001000](#) [310-99-142-41-001000](#) [310-99-118-41-001000](#) [310-99-137-41-001000](#) [310-99-152-41-001000](#) [310-99-156-41-001000](#) [310-13-126-41-001000](#) [310-99-157-41-001000](#) [310-99-125-41-001000](#) [310-99-146-41-001000](#) [310-91-108-41-001000](#) [310-99-141-41-001000](#) [310-99-122-41-001000](#) [310-99-136-41-001000](#) [310-13-129-41-001000](#) [310-91-112-41-001000](#) [310-99-115-41-001000](#) [310-99-151-41-001000](#) [310-99-154-41-001000](#) [310-99-127-41-001000](#) [310-99-138-41-001000](#) [310-99-131-41-001000](#) [310-91-105-41-001000](#) [310-99-126-41-001000](#) [310-99-133-41-001000](#) [310-91-113-41-001000](#) [310-99-129-41-001000](#) [310-13-128-41-001000](#) [310-99-121-41-001000](#) [310-99-160-41-001000](#) [310-99-123-41-001000](#) [310-99-155-41-001000](#) [310-99-143-41-001000](#) [310-91-109-41-001000](#) [310-99-140-41-001000](#) [310-91-106-41-001000](#) [310-91-104-41-001000](#) [310-91-110-41-001000](#) [310-99-153-41-001000](#) [310-99-148-41-001000](#) [310-99-116-41-001000](#) [310-99-161-41-001000](#) [310-99-124-41-001000](#) [310-11-142-41-001000](#) [310-91-107-41-001000](#) [310-13-125-41-001000](#) [310-99-128-41-001000](#) [310-91-102-41-001000](#) [310-99-117-41-001000](#) [310-41-150-41-001000](#) [310-99-119-41-001000](#) [310-99-150-41-001000](#) [310-99-135-41-001000](#)