

**Mechanical characteristics**

interface dimensions acc. to mating life  
 recommended coupling torque

**Mechanische Eigenschaften**

Steckgesicht nach NEX10  
 Steckzyklen >100  
 empfohlenes Kupplungsdrehmoment 1,5 Nm

**Components**

inner conductor  
 outer contact  
 insulator

**Bauteile**

Innenleiter  
 Außenkontakt  
 Isolierung

**Materials / Material**

CuBe2Pb  
 brass / Messing  
 PTFE

**Finish / Oberfläche**

NiP4 Au0.1  
 CuSnZn3

**Electrical characteristics**

impedance  
 frequency  
 return loss  
 intermodulation  
 voltage proof

**Elektrische Eigenschaften**

Wellenwiderstand 50 Ω  
 Frequenz 0 - 6 GHz  
 Rückflussdämpfung typ.: 2GHz - 38dB; 4GHz - 36dB; 6GHz - 32dB  
 Intermodulation <-160dBc @ 2x20 W  
 Prüfspannung 1,5 kV @ 50 Hz

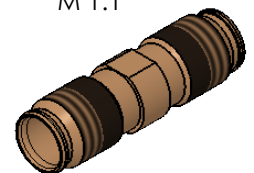
**Environmental**

operating temp.  
 mating face sealing (plugged)  
 RoHS compliant

**Umgebung**

Betriebstemperatur -55°C / +125°C  
 Querdichtigkeit IP 68 (IEC 60529), 24h / 1m  
 RoHS konform 2011/65/EU

M 1:1



produced under licence / produziert unter Lizenz

Änd./ rev. index	Änderungs-Nr. / revision code	Datum/ date	Name/ name	gez./ drawn	Datum/ date	Name/ name	Gewicht/ weight [g]
				gepr./ appr.	22.11.2021	GB	
					23.11.2021	BJ	ca./approx. 13
Maßstab/ scale				Benennung/ title			
2:1 (1:1)				NEX10® Adapt str f-f NEX10® Adapt str f-f			
untol. Maße/ dim. without tolerances according to				Untert./ doc. type		Materialnr./ material no.	
CUG				EWC00051-00		100025591	
				Ersatz für/ replaces		PDM Nr./ pdm no. J01492A0000	
				Maße/ dimensions: mm			
				Original : DIN A4			
				Blatt/ sheet 1 von/ of 1			

