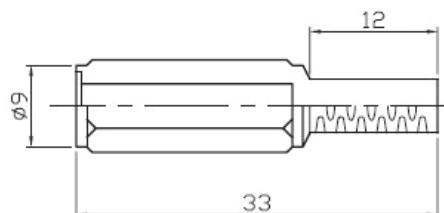
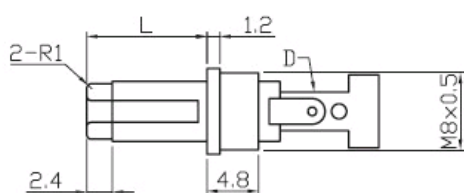
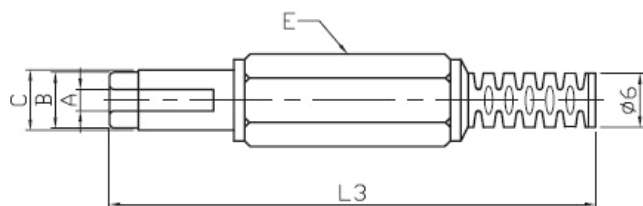


# Штырьковые разъемы питания на кабель



Part No.	A(mm)	C(mm)	L(mm)
1.1A	1.1	3.5	9
1.1B	1.1	3.8	9
1.3A	1.3	3.5	9
2.1A	2.1	5.5	9
2.1B	2.1	5.5	14
2.5A	2.5	5.5	9
2.5B	2.5	5.5	14

## ORDER INFORMATION

Product NO.: KLS1-DCP-02-1.1A

Pos. NO.

DC Plug

Schematic: See Annex

KLS1-DCP-02=KLS1-PLG-008

### Технические характеристики:

Сопротивление изоляции: 100MΩ, min

Предельная нагрузка: AC500V (50Hz) / 1minute

Нагрузка: DC30V, 1.0A

Ресурс: 5000 times

Рабочая температура: -30°C ~ 70°C

### Материал:

Корпус: PBT или PA66