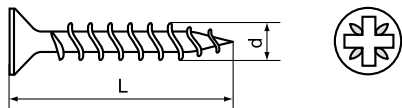


# КРЕПЕЖНЫЕ ЭЛЕМЕНТЫ

## ШУРУП УНИВЕРСАЛЬНЫЙ ДЛЯ ДЕРЕВА, ДСП, ДВП И ДРУГИХ МАТЕРИАЛОВ (СЕРИЯ 614 xx)

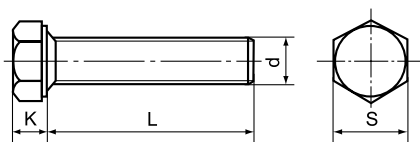
Потайная головка, острый наконечник, крупная резьба, крестообразный шлиц Pozidriv.  
Покрытие: белый цинк.



Размеры (dxL), мм	3x12	3x16	3x20	3.5x12	3.5x16	3.5x20	4x12	4x16	4x20	4.5x20	5x20
Штук в упаковке	50	50	50	30	30	30	30	30	30	20	20

## БОЛТ С ШЕСТИГРАННОЙ ГОЛОВКОЙ DIN 933 (СЕРИЯ 650xx)

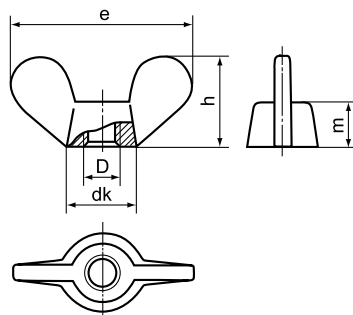
Полная резьба, оцинкованный



Размеры	M4	M5	M6	M8
Шаг резьбы, мм	0.7	0.8	0.65	7.8
k, мм	2.8	3.5	4	5.3
S, мм	7	8	10	13
L, мм	10-25	10-25	10-25	10-16
Штук в упаковке*	14-22	10-18	10-16	10-12

\*Количество штук в упаковке зависит от длины болта

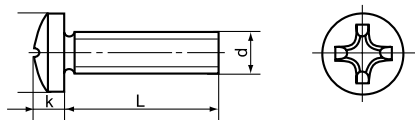
## ГАЙКА БАРАШКОВАЯ, ОЦИНКОВАННАЯ DIN 315 (СЕРИЯ 651xx)



Размеры	M3	M4	M5	M6	M8
Шаг резьбы, мм	-	0.7	0.8	1	1.25
dk, мм	-	6	8	10	13
e, мм	-	18	24	30	36
h, мм	-	8.5	11	15	18
m, мм	-	3.2	4	5	6.5
Штук в упаковке	7	7	5	5	4

## ВИНТ С МЕТРИЧЕСКОЙ РЕЗЬБОЙ DIN 7985 (СЕРИЯ 654xx)

Полуцилиндрическая головка, крестообразный шлиц Philips, оцинкованный.

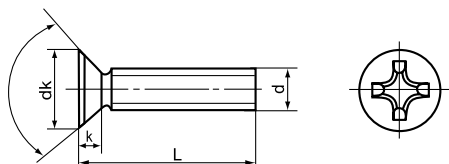


Размеры	M3	M4	M5	M6
d, мм	6	8	10	12
k, мм	2.4	3.1	3.8	4.6
L, мм	8-20	10-20	10-20	10-20
Штук в упаковке*	26-40	14-20	10-14	8-10

\*Количество штук в упаковке зависит от длины винта

## ВИНТ С МЕТРИЧЕСКОЙ РЕЗЬБОЙ DIN 965 (СЕРИЯ 655xx)

Потайная головка, крестообразный шлиц Philips, оцинкованный.



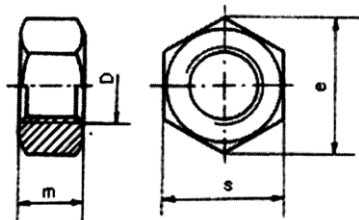
Размеры	M3	M4	M5	M6	M8
d, мм	5.6	7.5	9.2	11	14.5
k, мм	1.65	2.2	2.5	3	4
L, мм	8-20	8-20	10-20	10-20	16-30
Штук в упаковке*	28-58	16-34	12-20	10-16	6-8

\*Количество штук в упаковке зависит от длины винта

# КРЕПЕЖНЫЕ ЭЛЕМЕНТЫ

## ГАЙКА ШЕСТИГРАННАЯ, DIN 934 (СЕРИЯ 657xx)

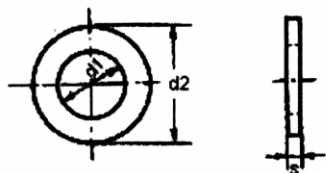
Оцинкованная



Размеры	M3	M4	M5	M6	M8
Шаг резьбы	0.5	0.7	0.8	1	1.25
m, мм	2.4	3.2	4	5	6.5
e, мм	6.01	7.66	8.79	11.05	14.38
s, мм	5.5	7	8	10	13
Штук в упаковке	110	80	60	34	16

## ШАЙБА ПЛОСКАЯ, DIN 125 (СЕРИЯ 659xx)

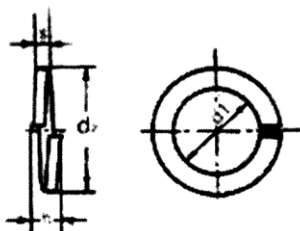
Оцинкованная



Размеры	M3	M4	M5	M6	M8
d1, мм	3.2	4.2	5.5	6.6	9
d2, мм	6.8	9	10	12.5	17
s, мм	0.5	1	1	1.6	1.6
Штук в упаковке	70	60	60	50	30

## ШАЙБА ГРОВЕРНАЯ (ПРУЖИННАЯ), DIN 127 (СЕРИЯ 660xx)

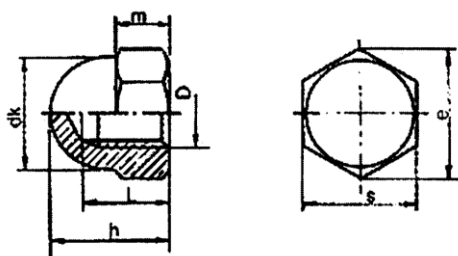
Оцинкованная



Размеры	3	4	5	6	8
d1, мм	3.4	4.4	5.4	6.5	8.5
d2, мм	6.2	7.6	9.2	11.8	14.8
h, мм	1.9	2.1	2.8	3.8	4.7
s, мм	0.8	0.9	1.2	1.6	2
Штук в упаковке	120	100	80	50	30

## ГАЙКА КОЛПАЧКОВАЯ, DIN 1587 (СЕРИЯ 662xx)

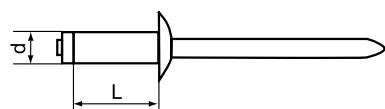
Оцинкованная



Размеры	M4	M5	M6	M8
m, мм,	3.2	4	5	6.5
e, мм	7.66	8.79	11.05	14.38
s, мм	7	8	10	13
h, мм	8	10	12	15
L, мм	5.26	7.21	7.71	10.65
dk, мм	6.5	7.5	9.5	12.5
Штук в упаковке	6	6	5	5

## ЗАКЛЕПКА ВЫТЯЖНАЯ КОМБИНИРОВАННАЯ (АЛЮМИНИЙ - СТАЛЬ) СЕРИЯ 935xx

Предназначена для крепления листовых материалов.



Размеры (dxL), мм	3.2x6	3.2x10	3.2x12	3.2x16	4.0x6	4.0x8	4.0x12	4.0x16	4.8x10	4.8x16
Штук в упаковке	110	95	90	75	80	75	65	55	50	40