

Изоляционная втулка проходная GM1 Материал резина, цвет черный.

Артикул Q-9935

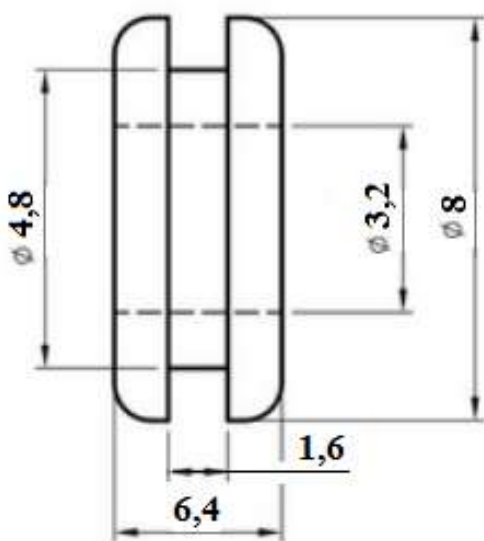


Описание

Втулки резиновые предохранительные предназначены для защиты изоляции кабелей жгутов и проводов от механических повреждений при прохождении через отверстия в стенках изделий. Применение втулок резиновых особенно актуально в местах, где проходы кабелей через листовой металл подвергаются воздействиям вибрации.

Характеристики

- материал: термопластичный эластомер (ТРЕ)



Внимание! Описание товара носит информационный характер и может отличаться от описания, представленного в технической документации производителя. Убедительно просим Вас при покупке проверять наличие желаемых функций и характеристик.