



TITRE
PERLE DE VERRE

TITLE
GLASS BEAD

R 280 760
Série SMA 2,9

NORMALISATION
IEC : _____
CECC : _____

SPECIFICATIONS
MIL : _____

CABLES _____

CARACTERISTIQUES
Impéd. caract. : 50 Ω : Nominal imp.
Fréq. d'utilisat. : 0-46GHz : Freq. range
R.O.S. : N.A : V.S.W.R.
Tension tenue : 750 V RMS : Proof. voltage

PROPERTIES
Catégorie climatique : - 65° + 200°C : Climatic range
Tenue cont. cent. :
 Axiale avant
 Axiale 2 sens
 Rotation
 Immobil. totale
 In. cont. motion

CONSTRUCTION
Revêtement c. masse : Au
Revêtement corps : _____
Revêt. cont. cent. : Au

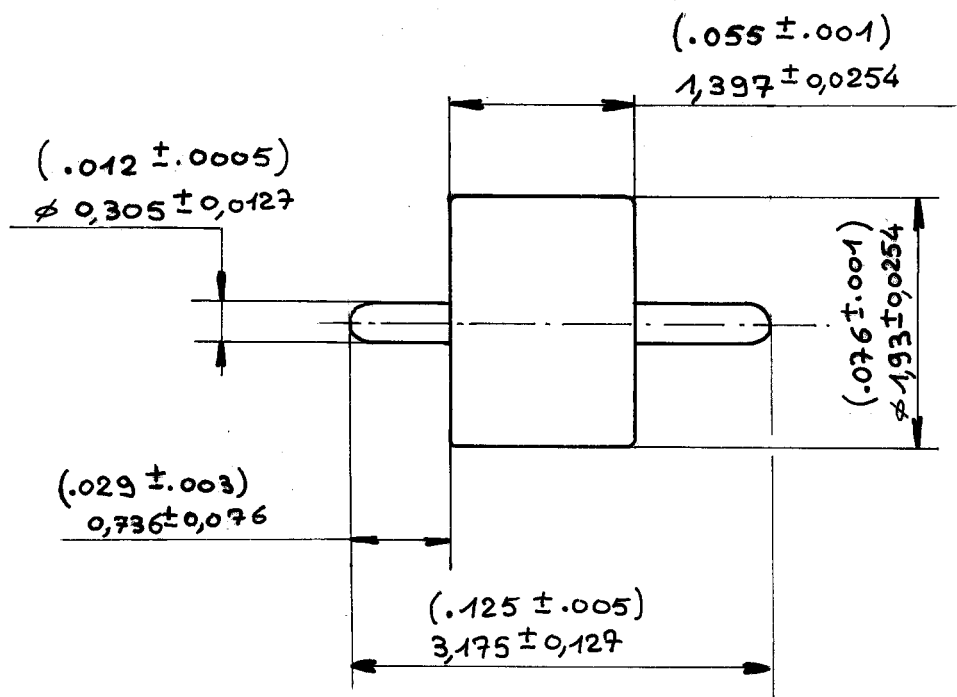
CONSTRUCTION
Masse plating : Gold
Body plating : _____
Inner contact : Gold

Partie métallique : Kovar
Partie métal. élast. : _____

metallic parts : Kovar
metallic resilient parts : _____

Isolant : Verre
Joint : _____

Insulator : Glass
Gasket : _____



Dimensions en mm

DOSSIER D'ETUDE	NOM	Dessiné	Vérfié	I.P.	MODIFICATIONS		
					GRANGÉ		
	DATE	VIGNARD			18/11/88		
	VISA	<i>[Signature]</i>			<i>[Signature]</i>		

Ces renseignements sont donnés à titre indicatif. Dans le but constant d'améliorer nos produits, nous réservons le droit d'apporter toute modification jugée utile.

Ces renseignements sont donnés à titre indicatif. Dans le but constant d'améliorer nos produits, nous réservons le droit d'apporter toute modification jugée utile.

Ces renseignements sont donnés à titre indicatif. Dans le but constant d'améliorer nos produits, nous réservons le droit d'apporter toute modification jugée utile.

Ces renseignements sont donnés à titre indicatif. Dans le but constant d'améliorer nos produits, nous réservons le droit d'apporter toute modification jugée utile.

Mouser Electronics

Authorized Distributor

Click to View Pricing, Inventory, Delivery & Lifecycle Information:

[Radial:](#)

[R280760000](#)