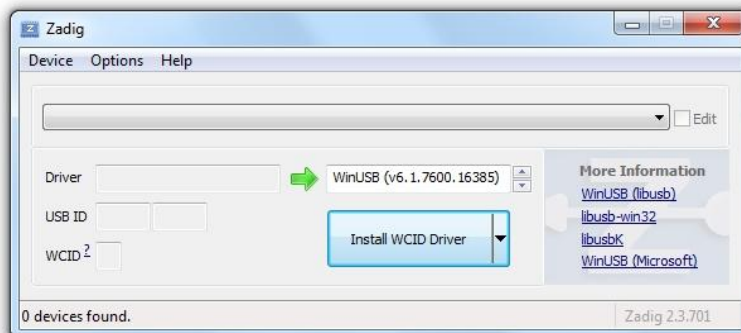
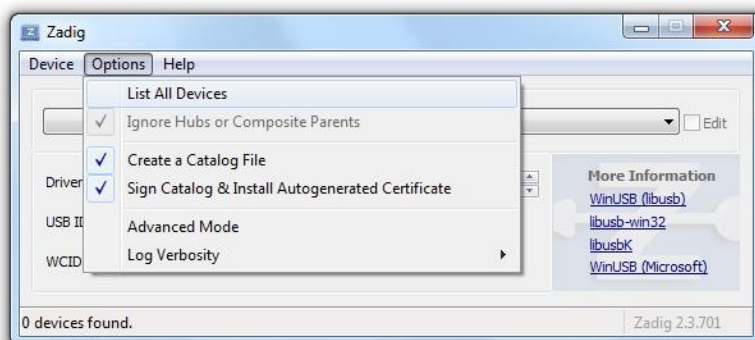


## Если не устанавливается драйвер

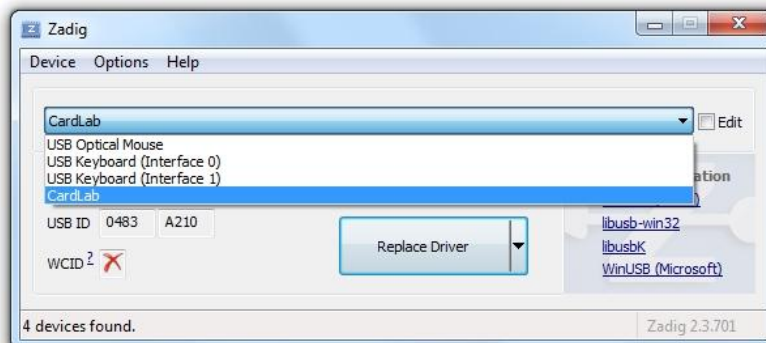
1) Скачайте утилиту Zadig (<http://zadig.akeo.ie/>) и запустите ее.



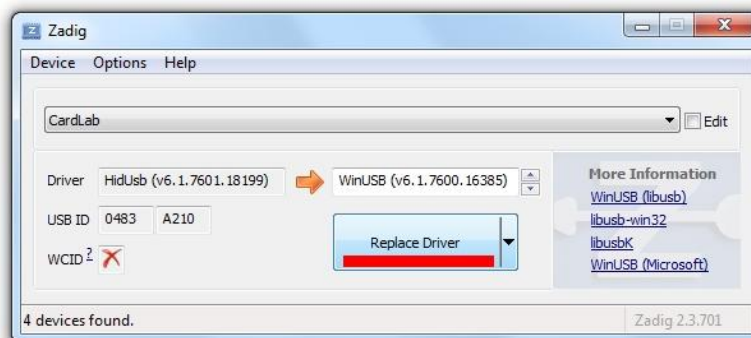
2) В меню Options выберите «List All Devices»



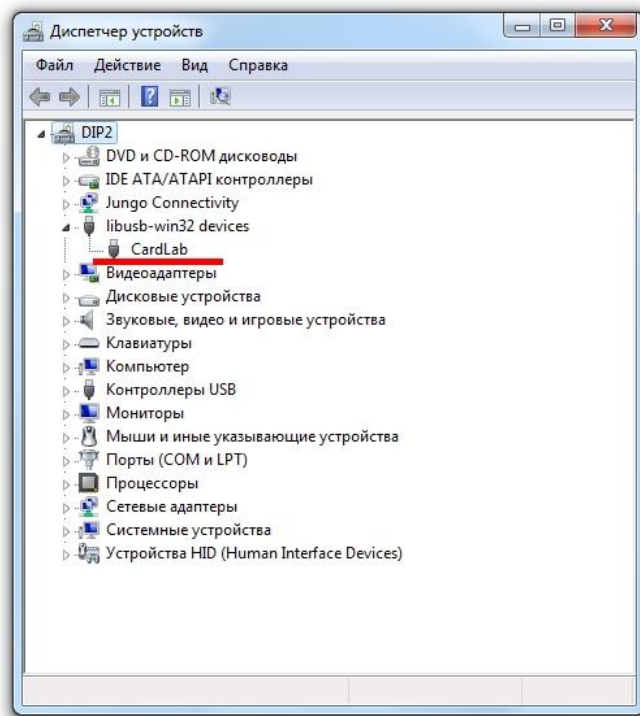
3) Подключите устройство к ПК. В перечне устройств выберите «CardLab».



4) Нажмите «Replace Driver».



5) Драйвер установится. В диспетчере устройств появится устройство «CardLab».



Раздел «libusb-win32 devices» может называться по-другому в зависимости от ранее установленных драйверов.