

СВЕТОДИОДЫ ДЛЯ ПОВЕРХНОСТНОГО МОНТАЖА

Kingbright

СИСТЕМА ОБОЗНАЧЕНИЙ: $\frac{KPC - 3216}{1} \frac{I}{2} \frac{D}{3} \frac{D}{4}$

1. Тип

2. Размер, Д x Ш, мм (3.2 x 1.6, 23=3 x 1,3)

3. Цвет свечения:

H - красный, 700 нм

I, E - красн. высокоэффект., 625 нм

SUR - красный, 640 нм

SR - красный, 660 нм

SU - красный, 640 нм

N - красный, 610 нм

SG, MG, QG - зеленый, 565 нм

PG - чистый зеленый, 555 нм

N, SE - чистый оранжев., 610 нм

Y, SY - желтый, 590 нм

PY - желтый, 580 нм

MB - голубой, 430 нм

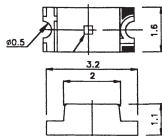
PB - голубой, 468 нм

4. Тип линзы:

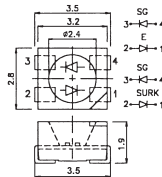
D - матовый,

T - прозрачный,

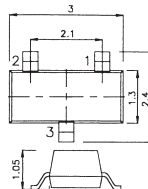
C - бесцветный



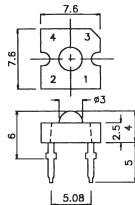
KPC-3216



KAA-3528



KM-23



L-7676C

Не рекомендуется
использовать
при токе ниже 10 мА