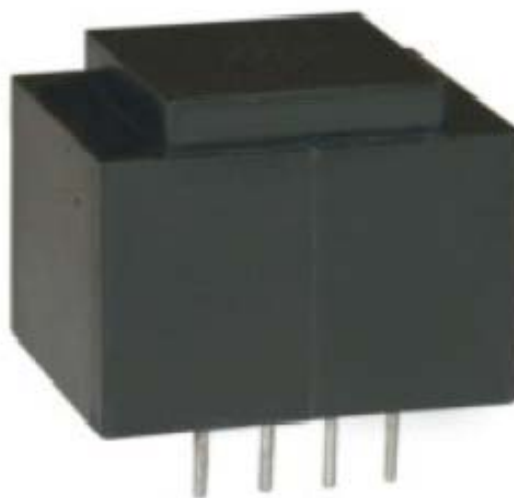
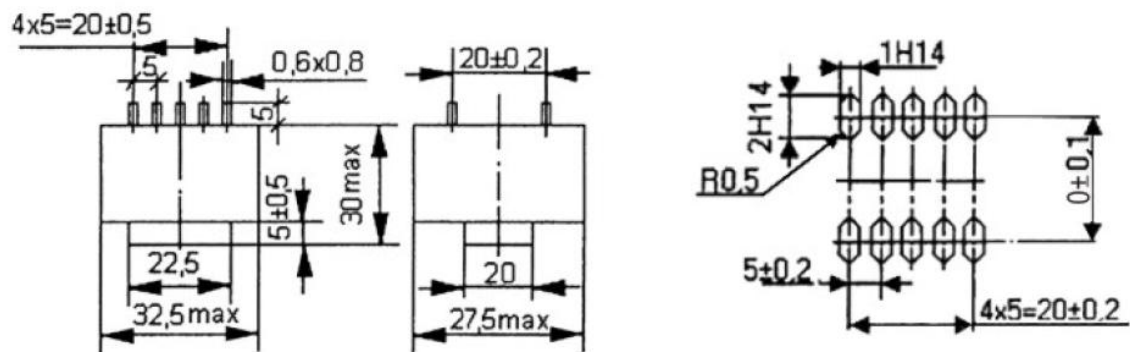


## Трансформатор ТПК-2 (ТПГ-2)

Максимальная выходная мощность, Вт	2.5
Ток холостого хода, А, не более	0.02
Входное напряжение, В	$220 \pm 10\%$
Масса трансформатора, не более, кг	0.11
Тип магнитопровода	Пластинчатый
Типоразмер магнитопровода	ШШ-106x17/ЕІ 30x17
Габаритные размеры, а*б*с, мм	27.5x32.5x30



Типономинал	Номера выводов вторичных обмоток	Напряжение вторичных обмоток, В		Ток номинальной нагрузки, А
		в режиме хол. хода	в режиме номиналь. нагрузки	
1	2	3	4	5
ТПК-2-3В	7-9	4.2	3	0.83
ТПК-2-6В	7-9	8.5	6	0.4
ТПК-2-9В	7-9	12.6	9	0.28
ТПК-2-12В	7-9	16.8	12	0.21
ТПК-2-15В	7-9	21	15	0.17
ТПК-2-18В	7-9	25.2	18	0.14
ТПК-2-24В	7-9	33.6	24	0.1
ТПК-2-2x3В	6-7, 9-10	2x4.2	2x3.0	0.4
ТПК-2-2x6В	6-7, 9-10	2x8.5	2x6.0	0.21
ТПК-2-2x9В	6-7, 9-10	2x12.6	2x9.0	0.14
ТПК-2-2x12В	6-7, 9-10	2x15.2	2x12.0	0.1
ТПК-2-2x15В	6-7, 9-10	2x20	2x15.0	0.08
ТПК-2-2x18В	6-7, 9-10	2x25.5	2x18.0	0.07
ТПК-2-2x24В	6-7, 9-10	2x33.5	2x24.0	0.05
ТПК-2-2x30В	6-7, 9-10	2x40.5	2x30.0	0.04

\*Входное напряжение 220 В ± 10% подается на выводы "1-5"