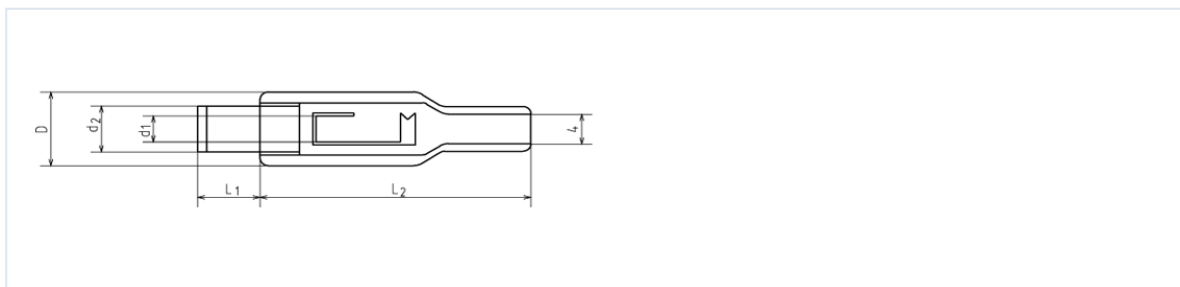


Схема изделия



Описание изделия

| Код продукта | d1, мм | d2, мм | L1, мм | L2, мм | D, мм |
|--------------|--------|--------|--------|--------|-------|
| DJK-11A | 2.1 | 5.5 | 9 | 35.0 | 9 |
| DJK-11AL | 2.1 | 5.5 | 14 | 35.0 | 9 |
| DJK-11B | 2.5 | 5.5 | 9 | 35.0 | 9 |
| DJK-11BL | 2.5 | 5.5 | 14 | 22.5 | 9 |
| DJK-11C | 1.1 | 3.0 | 9 | 35.0 | 9 |
| DJK-11D | 1.35 | 3.45 | 9 | 35.0 | 9 |
| DJK-11E | 0.7 | 2.35 | 9 | 35.0 | 9 |
| DJK-11F | 1.0 | 3.8 | 9 | 35.0 | 9 |
| DJK-11G | 1.5 | 5.5 | 9 | 35.0 | 9 |
| DJK-11H | 1.75 | 4.0 | 9 | 35.0 | 9 |
| DJK-11I | 2.8 | 5.5 | 9 | 35.0 | 9 |
| DJK-11J | 3.1 | 6.3 | 9 | 35.0 | 10.3 |
| DJK-11K | 1.1 | 3.0 | 9 | 35.0 | 9.0 |

Материал

Контакты: фосф.бронза, покрытая оловом

Изолятор: нейлон бб, усиленный стекловолокном UL 94V-0

Электрические характеристики

Предельный ток: 2 А

Рабочее напряжение: 250В

Сопротивление изолятора: не менее 50 МОм

Сопротивление контакта: не более 0,02 Ом

Эксплуатационные характеристики

Допустимые температуры: от -25 до +85 °С