

Трансформатор ТП-121

Максимальная выходная мощность, Вт	4,5
Ток холостого хода, А, не более	0,02
Масса трансформатора, не более, кг	0,16
Габаритные размеры, а-в-с (без крепёжных отводов) , мм	43,0x36,0x33,5
Тип магнитопровода	Пластинчатый
Типоразмер магнитопровода ГОСТ 20249-80/DIN41302	ШШ 146x15/EI 42x15
Дополнительное крепление	двумя саморезами М3

Разметка для крепления

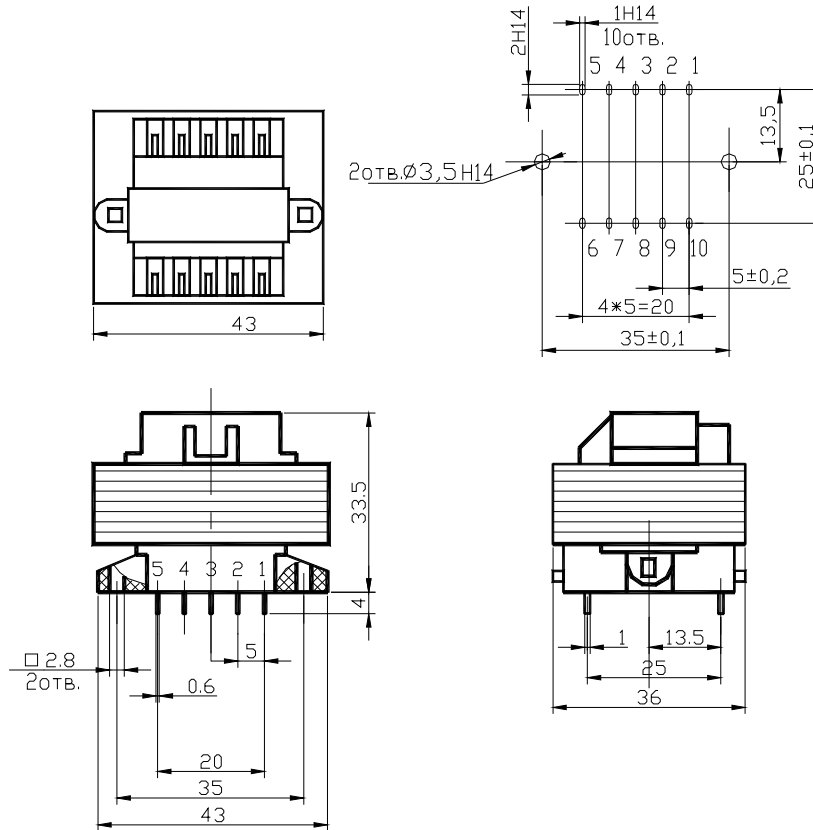


Таблица - Стандартный ряд ТП-121

Типономинал	Номера выводов вторичных обмоток	Напряжение вторичных обмоток, В		Ток номинальной нагрузки, А
		в режиме хол.хода	в режиме номиналь.нагрузки	
1	2	3	4	5
ТП-121-1	7 – 8	7.6	5.0	0.45
	9 - 10	7.8	5.0	0.45
ТП-121-2	9 - 10	9.4	6.0	0.75
ТП-121-3	7 – 8	19.2	12.5	0.32
	9 - 10	7.6	5.6	0.05
ТП-121-4	9 - 10	16.4	11.2	0.4
ТП-121-5	7 – 8	16.5	11.2	0.2
	9 - 10	16.8	11.2	0.2
ТП-121-6	9 - 10	17.6	11.8	0.38
ТП-121-7	9 - 10	18.6	12.5	0.36
ТП-121-8	9 - 10	22.3	15.0	0.3
ТП-121-9	7 – 8	21.5	15.0	0.15
	9 - 10	22.5	15.0	0.15
ТП-121-10	9 - 10	24.6	17.0	0.27
ТП-121-11	9 - 10	27.0	18.0	0.25
ТП-121-12	9 - 10	30.0	21.2	0.21
ТП-121-13	9 - 10	32.7	23.6	0.19
ТП-121-14	9 - 10	2.85	2.0	0.17
	8 – 9	2.9	2.0	0.17
	6 – 7	31.2	21.2	0.18
ТП-121-15	9 - 10	2.15	1.6	0.1
	8 – 9	2.2	1.6	0.1
	6 – 7	45.4	30.0	0.14
ТП-121-16	7 – 8	13.0	9.0	0.25
	9 - 10	13.6	9.0	0.25
ТП-121-17	9 - 10	13.6	9.0	0.5
ТП-121-18	9 - 10	14.4	9.5	0.47