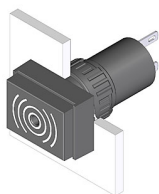


31-801.002 - Summer



Musterabbildung kann von Ihrem ausgewählten Artikel abweichen.

Montage

Einbauöffnung Ø 16 mm
Bauform erhaben

Front

Frontabmessung 18 mm x 24 mm
Frontform rechteckig
Frontkappe Farbe schwarz
Frontkappe Material Kunststoff

Allgemeine Attribute

Gewicht 0,015 kg
Betriebsspannung 10 ... 26 V DC

IP-Schutzart

Frontschutzart IP40

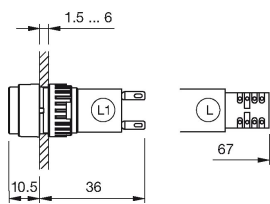
Anschlussart

Anschluss Löt 2.8 x 0.5 mm

Funktion

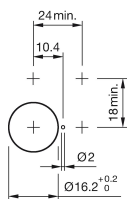
Summer

Abmessungen

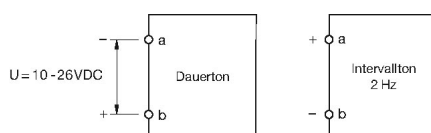


L = Lötanschluss

Einbauöffnungen



Schaltschema



Hinweise

Weitere Angaben siehe «Technische Daten»