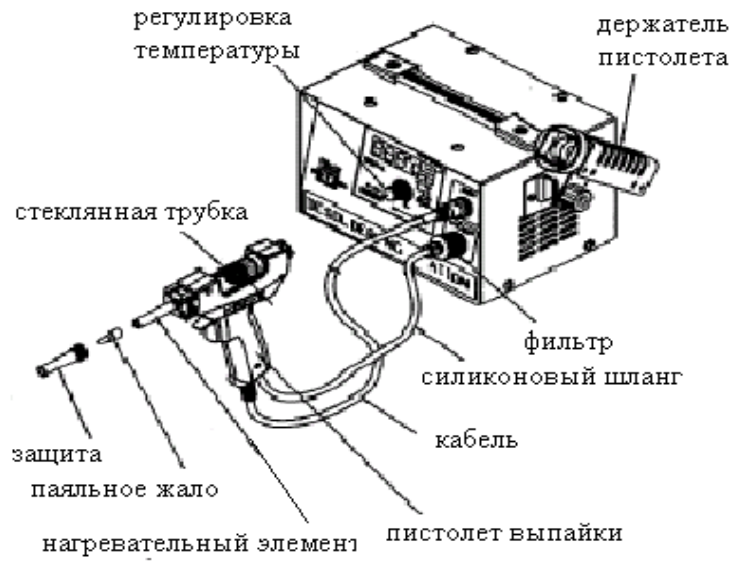


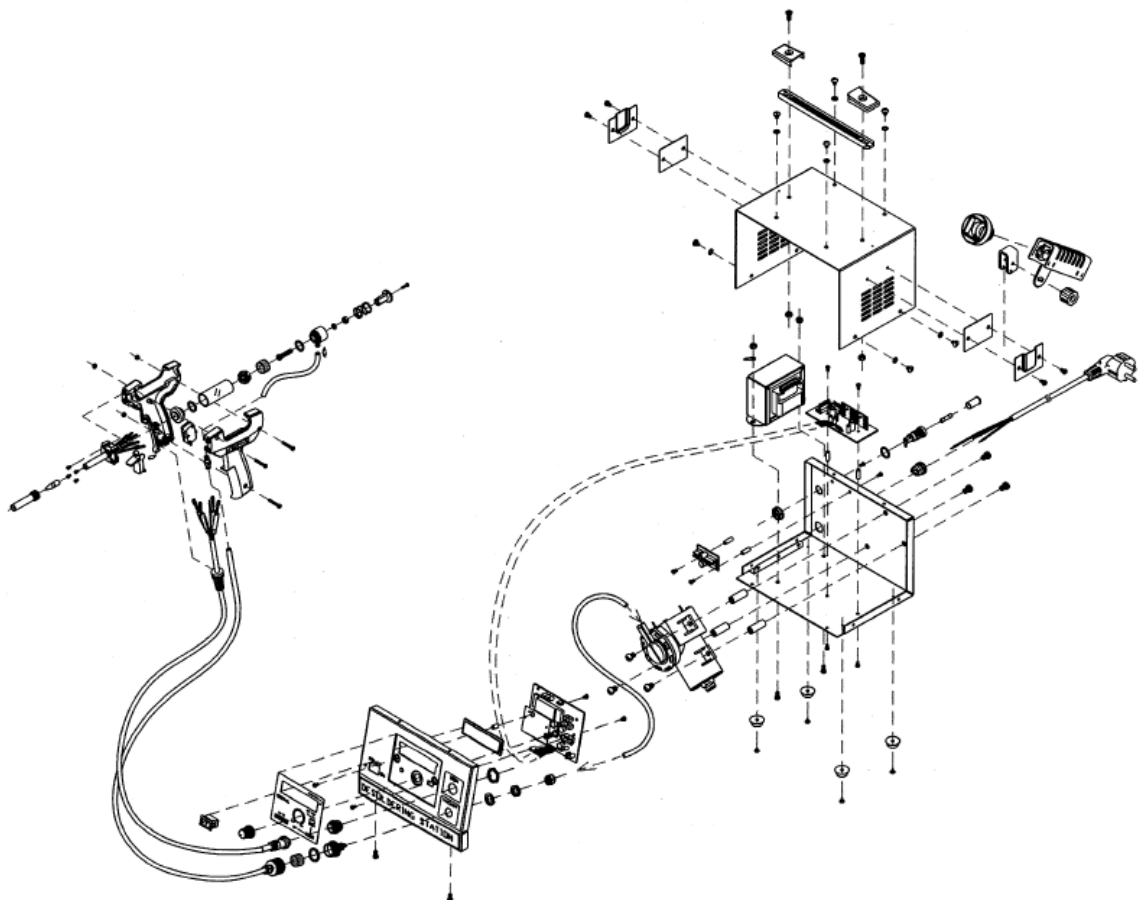
Инструкция по эксплуатации паяльной станции для выпайки модель
SL-928



Основные части



Сборка устройства



Технические характеристики

Напряжение	110/120В AC или 220/240В AC
Потребляемая мощность	50Вт
Диапазон температур	210 °C~480 °C 410 °F~900 °F
Рабочее напряжение нагревателя	24В AC
Станция	L218:W176:H145(мм)
Пистолет	с 200 до 230мм
Вес	4400г
Длина	115см
Шнур Питания переменного тока	3-контактный штекер 180 см
Вакуумный насос (компрессор)	-500 мм рт. ст. 24В AC

Техника безопасности

- Перед нагревом пистолета, убедитесь, что жало и нагревательный элемент правильно установлены. Не дотрагивайтесь горячими насадками до кожи, волос, горючих материалов.
- По окончании работы отключите паяльный инструмент от сети.
- Использует вентиляцию: газообразные продукты пайки могут нанести вред вашему здоровью. Убедитесь в наличии соответствующей вентиляции (вытяжки) на рабочем месте.
- Убедитесь, что соединительные электрические провода не попадают в зону нагрева и не контактируют с маслами или режущими предметами. Поврежденный соединительный шнур является потенциальной причиной возгорания, короткого замыкания и поражения электрическим током.
- Защищайте устройство от попадания любых жидкостей и влаги.
- Используйте запасные части, поставляемые только сертифицированными торговыми представителями.

Работа с устройством

Убедитесь, что имеющиеся сетевое напряжение не превышает напряжения, указанного в спецификации данного руководства.

1. Вставьте вилку в розетку.
2. Поставьте переключатель питания в положение "ON". Индикатор загорится, а затем подождите 5 минут перед использованием, чтобы избежать блокировки оловом трубки и сопла из-за недостаточного нагрева.
3. Отрегулируйте температуру, которая вам необходима для выпайки.
После того как олово начало плавиться, используйте компрессор для пистолета.

Замена фильтра

Если необходимо заменить фильтр и шланг подачи может быть забит, вакуумное давление будет меньше, чем обычно, происходит разрежение. Пожалуйста, замените фильтр согласно следующим инструкциями:

1. Потяните пистолет за рычажок назад, он расположен за стеклянной трубкой, поверните на 90 °, а затем зафиксируйте.
2. Вы можете теперь вынуть фильтр, потянув за трубку назад, удаляя от места расположения "O" кольца.
3. Очистите трубку от олова.
4. Если слишком много олова в первом или втором фильтре в начале трубки, у насоса и рядом с паяльником, и фильтр был использован много раз, замените его.

* Пожалуйста, не используйте компрессор, если нет фильтра. Компрессор может быть поврежден, если вы будите работать без фильтра.

* Если шнур питания поврежден, он должен быть заменен.

ВНИМАНИЕ: Замена жала или чистка должна происходить только тогда, когда температура нагревательного элемента соответствует комнатной температуре, чтобы не обжечься.